



ASSOCODIPUGLIA
Associazione Regionale Consorzi Difesa Puglia



REGIONE PUGLIA

Dipartimento Agricoltura, Sviluppo Rurale ed Ambientale
Sezione competitività delle Filiere Agroalimentari



B O L L E T T I N O

M E T E O R O L O G I C O

R E G I O N A L E

In collaborazione con: Assessorato Risorse Agroalimentari, Agricoltura, Alimentazione, Riforma Fondiaria, Caccia e Pesca, Foreste; Servizio Innovazione e Conoscenza in Agricoltura; Servizio Osservatorio Fitosanitario.

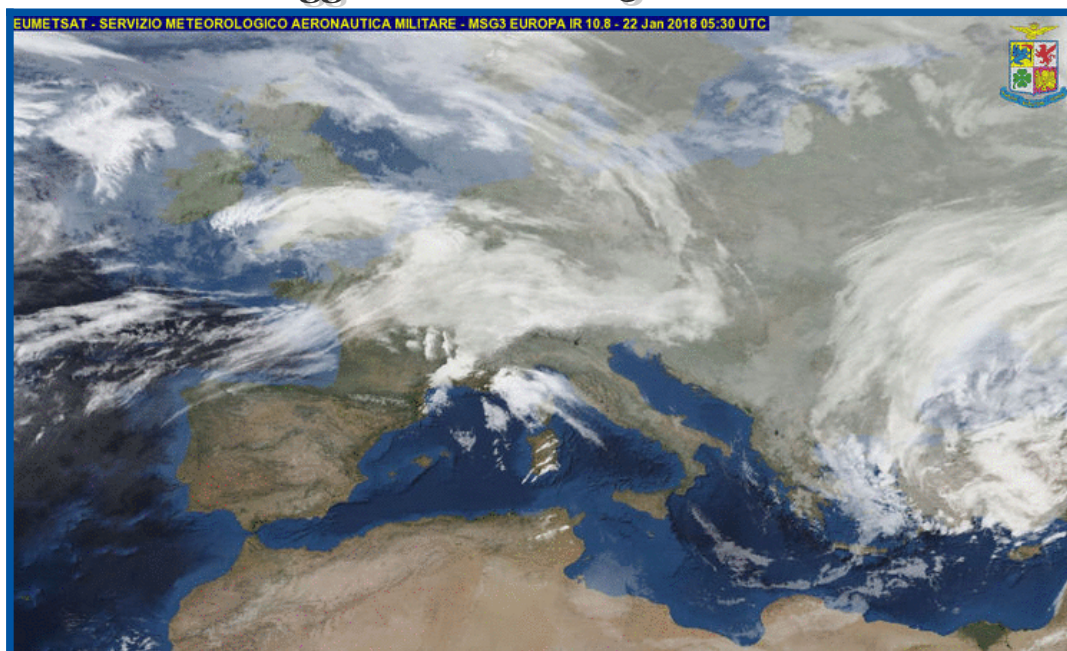
Su informazioni: Servizio Meteorologico Aeronautica Militare, Servizio Informativo Agricolo Nazionale, Rete Agrometeorologica Regionale. Elaborato e Redatto da Gennaro Laera e Angelo Petrelli.

N. 12 Anno XXXII

Del 22-01-2018 ore 10:00

Validità: 5 giorni

Prossimo aggiornamento: 23-01-2018 ore 10:00



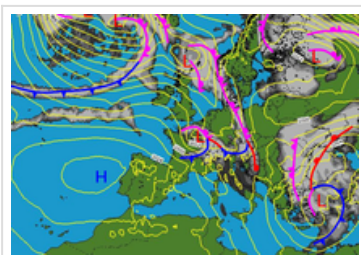
**Associazione Regionale
Consorzi di Difesa della Puglia**

ASSOCODIPUGLIA

Via Devitofrancesco 2/N, 25 70124 BARI
Tel. 080/5429693 Fax. 080/5474700
www.agrometeopuglia.it
e-mail: info@agrometeopuglia.it

METEOROLOGIA

Puglia



Situazione Attuale

Un flusso di correnti nord-occidentali fredde in graduale attenuazione insiste sull'Italia centro-meridionale. Nei prossimi giorni la pressione atmosferica tenderà ad aumentare determinando prevalenza di bel tempo e temperature miti di giorno. Un nuovo peggioramento del tempo è previsto nel prossimo fine settimana per l'arrivo di una depressione che inizialmente interesserà soprattutto le regioni nord-occidentali e le regioni del versante tirrenico.



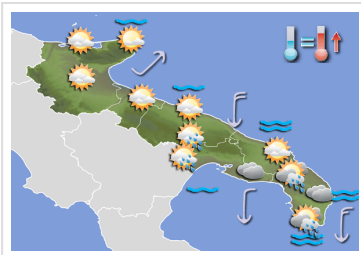
lunedì 22 gennaio 2018

Cielo sereno o poco nuvoloso, temporaneo aumento della nuvolosità a fine giornata.

Temperatura in lieve diminuzione.

Venti da nord nord-ovest moderati con residui rinforzi sul Salento.

Mari inizialmente agitati ma con moto ondoso in diminuzione.



martedì 23 gennaio 2018

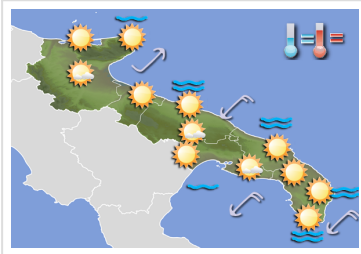
Cielo nuvoloso o molto nuvoloso al primo mattino, ampie schiarite nella seconda parte della giornata.

Precipitazioni Qualche locale piovasco si potrà verificare nel Salento.

Temperatura un aumento nei valori massimi.

Venti moderati da nord.

Mari da poco mossi a mossi.



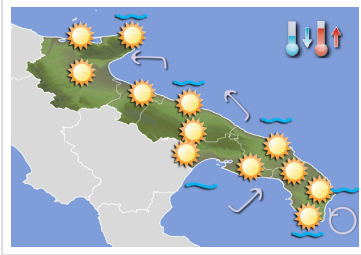
mercoledì 24 gennaio 2018

Cielo sereno o poco nuvoloso.

Temperatura senza variazioni di rilievo.

Venti moderati da nord nord-est.

Mari da mossi a poco mossi.



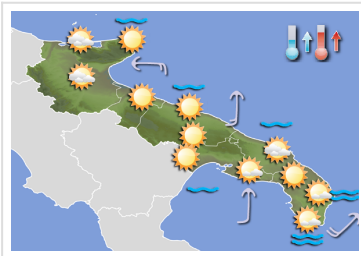
giovedì 25 gennaio 2018

Cielo prevalenza di cielo sereno.

Temperatura in diminuzione nei valori minimi, in aumento nei valori massimi.

Venti deboli variabili tendenti a disporsi dai quadranti meridionali.

Mari poco mossi o quasi calmi.



venerdì 26 gennaio 2018

Cielo sereno o poco nuvoloso.

Temperatura in aumento.

Venti da deboli a moderati dai quadranti meridionali.

Mari poco mossi con moto ondoso in aumento a fine giornata.

Tendenza per sabato 27 e domenica 28 ottobre 2017

Il campo di alta pressione cederà favorendo l'ingresso a correnti molto umide e a tratti instabili.

DATI PREVISTI Dal 22-01-2018 al 26-01-2018

DATA	CIELO		VENTO		TEMP.		UMID.		FENOMENI		PREC	MARE
	ORE 00:00	ORE 12:00	ORE 00:00	ORE 12:00	min	max	min	max	Tipo	%	mm	
FOGGIA												
22 gen	Sereno	Poco nuvoloso	Moderato N	Debole NW	4	10	40	75				
23 gen	Nuvoloso	Nuvoloso	Assente o debole variabile	Debole NW	3	10	70	95				
24 gen	Poco nuvoloso	Poco nuvoloso	Debole N	Debole N	3	12	55	95				
25 gen	Sereno	Sereno	Assente o debole variabile	Debole E	1	12	50	95				
26 gen	Sereno	Nuvoloso	Debole S	Debole E	2	14	60	90				
SANNICANDRO GARGANICO												
22 gen	Sereno	Nuvoloso	Forte N	Debole N	4	7	45	75				Mosso
23 gen	Coperto	Nuvoloso	Assente o debole variabile	Assente o debole variabile	6	9	55	90				Poco mosso
24 gen	Sereno	Sereno	Debole NE	Debole NE	5	9	70	80				Mosso
25 gen	Sereno	Sereno	Debole SW	Debole E	5	12	55	75				Poco mosso
26 gen	Sereno	Nuvoloso	Moderato SW	Moderato SW	9	14	65	70				Poco mosso
ANDRIA												
22 gen	Sereno	Sereno	Moderato N	Debole N	4	9	50	80				
23 gen	Coperto	Nuvoloso	Assente o debole variabile	Debole NW	6	11	40	90				
24 gen	Poco nuvoloso	Sereno	Debole NW	Debole W	4	10	55	85				
25 gen	Sereno	Sereno	Debole SW	Calmo NW	2	13	45	85				
26 gen	Sereno	Sereno	Debole-Moderato SW	Calmo-Debole S	6	14	50	80				
BARI												
22 gen	Poco nuvoloso	Sereno	Moderato N	Moderato N	5	9	50	70				Molto mosso
23 gen	Coperto	Nuvoloso	Assente o debole variabile	Debole NW	6	12	50	70				Poco mosso
24 gen	Sereno	Sereno	Moderato NE	Debole N	6	11	55	80				Mosso
25 gen	Sereno	Sereno	Debole W	Calmo SE	3	13	45	90				Poco mosso
26 gen	Sereno	Sereno	Debole-Moderato SW	Debole E	7	14	55	90				Poco mosso
GIOIA DEL COLLE												
22 gen	Molto nuvoloso	Sereno	Moderato N	Moderato N	3	7	55	80				
23 gen	Coperto	Nuvoloso	Assente o debole variabile	Debole N	3	8	55	95	Piovasco		2	
24 gen	Sereno	Poco nuvoloso	Debole N	Debole N	2	9	55	85				
25 gen	Sereno	Sereno	Assente o debole variabile	Debole SW	0	10	55	85				
26 gen	Sereno	Sereno	Debole S	Debole S	2	11	55	100				
BRINDISI												
22 gen	Nuvoloso	Sereno	Forte N	Moderato N	8	10	45	60				Agitato
23 gen	Coperto	Nuvoloso	Debole NW	Debole N	7	12	55	75				Mosso
24 gen	Sereno	Sereno	Moderato NE	Debole NE	8	11	55	70				Mosso
25 gen	Sereno	Sereno	Assente o debole variabile	Calmo E	8	11	65	90				Poco mosso
26 gen	Sereno	Nuvoloso	Debole S	Moderato S	8	14	60	85				Poco mosso
GINOSA												
22 gen	Poco nuvoloso	Sereno	Moderato NW	Moderato N	3	8	55	80				Mosso
23 gen	Coperto	Nuvoloso	Assente o debole variabile	Debole N	4	9	50	90	Piovasco		2	Poco mosso
24 gen	Sereno	Sereno	Debole N	Debole N	4	10	60	90				Poco mosso
25 gen	Sereno	Sereno	Debole N	Calmo-Debole S	3	12	55	95				Quasi calmo
26 gen	Sereno	Sereno	Debole NE	Debole SE	3	12	55	100				Poco mosso
MANDURIA												
22 gen	Sereno	Sereno	Moderato N	Moderato N	4	9	50	80				
23 gen	Coperto	Coperto	Debole N	Debole N	5	11	65	90				
24 gen	Sereno	Poco nuvoloso	Debole N	Debole NE	4	11	50	80				
25 gen	Sereno	Sereno	Assente o debole variabile	Debole SW	0	12	55	90				
26 gen	Molto nuvoloso	Poco nuvoloso	Debole S	Debole S	4	13	70	95				
LECCE												
22 gen	Molto nuvoloso	Sereno	Moderato NW	Moderato N	5	9	45	70				
23 gen	Poco nuvoloso	Molto nuvoloso	Debole N	Debole N	5	11	65	90	Piovasco		2	
24 gen	Sereno	Sereno	Debole N	Debole NE	4	12	55	80				
25 gen	Sereno	Sereno	Assente o debole variabile	Calmo W	2	12	55	90				
26 gen	Sereno	Sereno	Debole S	Moderato S	4	14	60	100				
OTRANTO												
22 gen	Sereno	Sereno	Forte N	Forte N	9	10	60	65				Agitato
23 gen	Coperto	Coperto	Debole N	Debole NE	9	12	65	75				Mosso
24 gen	Poco nuvoloso	Sereno	Debole N	Debole NE	8	11	55	80				Mosso
25 gen	Sereno	Sereno	Debole N	Calmo-Debole NE	6	11	65	85				Poco mosso
26 gen	Sereno	Poco nuvoloso	Debole SW	Moderato S	5	14	60	95				Mosso
SANTA MARIA DI LEUCA												
22 gen	Sereno	Sereno	Forte N	Forte N	9	9	50	65				Molto mosso
23 gen	Molto nuvoloso	Molto nuvoloso	Debole-Moderato N	Debole-Moderato NE	5	10	65	65	Piovasco		2	Mosso
24 gen	Sereno	Sereno	Debole N	Moderato NE	6	12	50	80				Mosso
25 gen	Sereno	Sereno	Debole N	Calmo W	5	12	55	80				Poco mosso
26 gen	Sereno	Poco nuvoloso	Debole SW	Moderato SW	7	13	65	80				Mosso

INFORMAZIONI SERVIZIO AGROMETEOROLOGICO

Per maggiori dettagli e aggiornamenti sulle previsioni del tempo puoi consultare il sito www.agrometeopuglia.it e il sito meteo.regione.puglia.it.

Con una semplice operazione di registrazione al sito www.agrometeopuglia.it puoi usufruire di diversi servizi utili per la pianificazione delle attività della tua azienda agricola e potrai consultare i dati di monitoraggio sia di tipo meteorologico che agrofenologico.



Richiedendo il Servizio SMS, accessibile sia dai citati siti internet che dall'indirizzo www.agrometeopuglia.it/sms-assocodipuglia, potrai ricevere quotidianamente sul tuo cellulare i dati agrometeorologici rilevati, le previsioni del tempo fino a 3 giorni e gli allarmi di sviluppo dei principali fitofagi sulla località di tuo interesse.

REGIONE PUGLIA SERVIZIO AGROMETEOROLOGICO REGIONALE ASSOCODIPUGLIA

Via Devitofrancesco 2/N, 25 - 70124 BARI
Tel. 080/5429693 Fax. 080/5474700



Regione Puglia

Presidente: **Dr. Francesco Schiavone**
(e-mail: presidenza.codipu@agrometeopuglia.it)



www.agrometeopuglia.it
meteo.regione.puglia.it

BOLLETTINO METEOROLOGICO REGIONALE
(Elaborato e Redatto da Gennaro Laera e Angelo Petrelli)

UFFICIO AGROMETEOROLOGICO REGIONALE

Gennaro LAERA
(e-mail: laera.codipu@agrometeopuglia.it)
Angelo PETRELLI
(e-mail: petrelli.codipu@agrometeopuglia.it)

SU INFORMAZIONI: Rete Agrometeorologica Regionale - Servizio Meteorologico Aeronautica Militare - Servizio Informativo Agricolo Nazionale.

La diffusione e/o la riproduzione parziale o totale dei testi, dei dati e delle illustrazioni è **vietata a termini di legge**. È consentita solo citando la fonte e previa autorizzazione scritta.