



ASSOCODIPUGLIA
Associazione Regionale Consorzi Difesa Puglia



REGIONE PUGLIA

Dipartimento Agricoltura, Sviluppo Rurale ed Ambientale
Sezione competitività delle Filiere Agroalimentari



B O L L E T T I N O

M E T E O R O L O G I C O

R E G I O N A L E

In collaborazione con: Assessorato Risorse Agroalimentari, Agricoltura, Alimentazione, Riforma Fondiaria, Caccia e Pesca, Foreste; Servizio Innovazione e Conoscenza in Agricoltura; Servizio Osservatorio Fitosanitario.

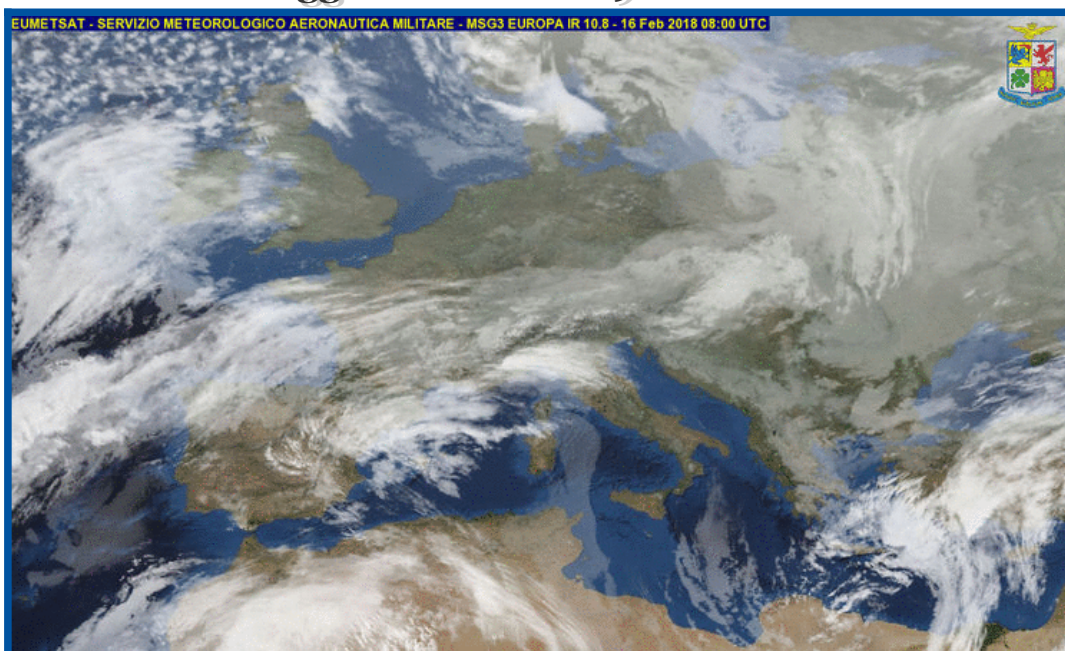
Su informazioni: Servizio Meteorologico Aeronautica Militare, Servizio Informativo Agricolo Nazionale, Rete Agrometeorologica Regionale. Elaborato e Redatto da Gennaro Laera e Angelo Petrelli.

N. 27 Anno XXXII

Del 16-02-2018 ore 10:00

Validità: 5 giorni

Prossimo aggiornamento: 19-02-2018 ore 10:00



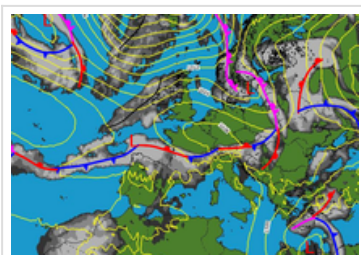
**Associazione Regionale
Consorzi di Difesa della Puglia**

ASSOCODIPUGLIA

Via Devitofrancesco 2/N, 25 70124 BARI
Tel. 080/5429693 Fax. 080/5474700
www.agrometeopuglia.it
e-mail: info@agrometeopuglia.it

METEOROLOGIA

Puglia



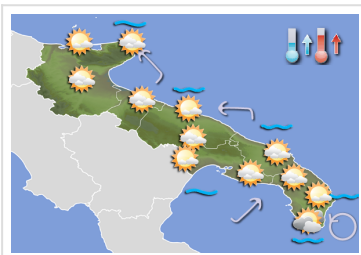
Situazione Attuale

Un campo di alta pressione si consolida temporaneamente sul nostro Paese; le condizioni atmosferiche si presentano generalmente stabili per lo più soleggiate, salvo velature in transito e deboli infiltrazioni di aria umida e mite sulle aree più occidentali. Nella giornata di domenica 18, saremo interessati da una nuova depressione che porterà un peggioramento del tempo ad iniziare dalle regioni settentrionali in rapida estensione al resto del territorio. Per l'inizio della prossima settimana continueremo ad essere interessati dalla succitata depressione che verrà alimentata da aria sempre più fredda proveniente dal nord Europa, tutto ciò determinerà una fase invernale con maltempo diffuso quasi ovunque.



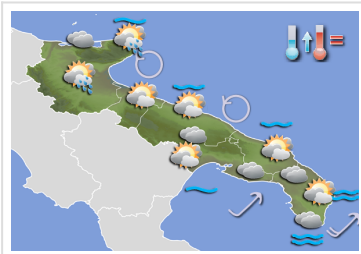
venerdì 16 febbraio 2018

Cielo sereno o poco nuvoloso.
Altri Fenomeni: : sono previste gelate notturne specie nelle valli e nella zone più interne.
Temperatura in aumento nei valori massimi.
Venti moderati da nord nord-ovest.
Mari da mossi a poco mossi.



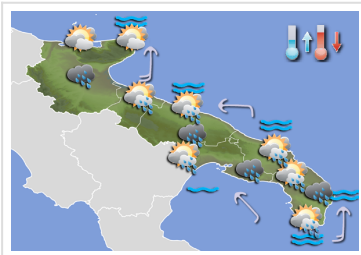
sabato 17 febbraio 2018

Cielo sereno o parzialmente nuvoloso, con tendenza ad ulteriore aumento della nuvolosità alta e stratificata a fine giornata.
Altri Fenomeni: : ancora gelate nelle prime ore del mattino nelle zone più interne.
Temperatura in aumento, specie nei valori massimi.
Venti deboli variabili tendenti a disporsi dai quadranti meridionali.
Mari poco mossi o quasi calmi.



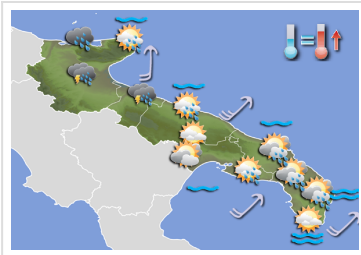
domenica 18 febbraio 2018

Cielo da nuvoloso a molto nuvoloso o coperto nella seconda parte della giornata con deboli piovoschi ad iniziare dal nord della Puglia in estensione al resto del territorio.
Temperatura in ulteriore lieve aumento nei valori massimi.
Venti deboli variabili o dai quadranti meridionali.
Mari calmi o quasi calmi. Moto ondoso in lieve aumento a fine giornata.



lunedì 19 febbraio 2018

Cielo molto nuvoloso o coperto con precipitazioni diffuse.
Temperatura in ulteriore lieve aumento nei valori minimi, in leggero diminuzione nei valori massimi.
Venti da deboli a moderati dai quadranti meridionali.
Mari da poco mossi a mossi.



martedì 20 febbraio 2018

Cielo irregolarmente nuvoloso con nuvolosità a tratti intensa associata a locali rovesci anche a carattere temporalesco.
Temperatura senza variazioni di rilievo.
Venti moderati dai quadranti sud-occidentali.
Mari poco mossi o mossi, specie a largo.

Tendenza per mercoledì 21 e giovedì 22 febbraio 2018

Condizioni di tempo a tratti molto instabile con fenomeni sparsi.

DATI PREVISTI Dal 16-02-2018 al 20-02-2018

| DATA | CIELO | | VENTO | | TEMP. | | UMID. | | FENOMENI | | PREC | MARE |
|------------------------------|----------------|----------------|----------------------------|----------------------------|-------|-----|-------|-----|-----------|-----|------|-------------|
| | ORE 00:00 | ORE 12:00 | ORE 00:00 | ORE 12:00 | min | max | min | max | Tipo | % | mm | |
| FOGGIA | | | | | | | | | | | | |
| 16 feb | Sereno | Sereno | Debole NW | Debole NW | 0 | 11 | 50 | 85 | | | | |
| 17 feb | Poco nuvoloso | Nuvoloso | Assente o debole variabile | Assente o debole variabile | 1 | 13 | 45 | 95 | | | | |
| 18 feb | Molto nuvoloso | Molto nuvoloso | Assente o debole variabile | Debole N | 7 | 13 | 50 | 95 | Piovasco | 70 | 2 | |
| 19 feb | Molto nuvoloso | Coperto | Debole NW | Debole-Moderato N | 8 | 13 | 65 | 100 | Pioggia | 80 | 4 | |
| 20 feb | Nuvoloso | Coperto | Debole W | Debole E | 5 | 12 | 75 | 100 | Rov/Temp | 80 | 15 | |
| SANNICANDRO GARGANICO | | | | | | | | | | | | |
| 16 feb | Poco nuvoloso | Sereno | Debole N | Debole N | 3 | 8 | 65 | 80 | | | | Mosso |
| 17 feb | Molto nuvoloso | Poco nuvoloso | Assente o debole variabile | Assente o debole variabile | 5 | 10 | 65 | 80 | | | | Poco mosso |
| 18 feb | Molto nuvoloso | Coperto | Assente o debole variabile | Debole NE | 8 | 9 | 60 | 100 | | | | Poco mosso |
| 19 feb | Coperto | Molto nuvoloso | Assente o debole variabile | Debole NE | 9 | 12 | 80 | 95 | | | | Mosso |
| 20 feb | Molto nuvoloso | Coperto | Debole W | Moderato NW | 8 | 9 | 90 | 100 | Pioggia | 80 | 8 | Poco mosso |
| ANDRIA | | | | | | | | | | | | |
| 16 feb | Sereno | Sereno | Debole W | Debole NW | 2 | 11 | 45 | 85 | | | | |
| 17 feb | Molto nuvoloso | Nuvoloso | Debole W | Assente o debole variabile | 4 | 13 | 55 | 90 | | | | |
| 18 feb | Molto nuvoloso | Molto nuvoloso | Assente o debole variabile | Assente o debole variabile | 8 | 12 | 55 | 80 | | | | |
| 19 feb | Molto nuvoloso | Molto nuvoloso | Debole W | Debole W | 7 | 12 | 60 | 100 | Pioggia | 80 | 4 | |
| 20 feb | Molto nuvoloso | Coperto | Debole SW | Debole-Moderato SW | 6 | 14 | 60 | 100 | Temporale | 90 | 20 | |
| BARI | | | | | | | | | | | | |
| 16 feb | Sereno | Sereno | Debole NW | Debole NW | 3 | 11 | 55 | 85 | | | | Mosso |
| 17 feb | Nuvoloso | Poco nuvoloso | Debole W | Assente o debole variabile | 4 | 12 | 65 | 85 | | | | Poco mosso |
| 18 feb | Molto nuvoloso | Molto nuvoloso | Assente o debole variabile | Assente o debole variabile | 7 | 13 | 60 | 90 | | | | Poco mosso |
| 19 feb | Molto nuvoloso | Molto nuvoloso | Assente o debole variabile | Calmo-Debole NW | 9 | 11 | 80 | 95 | Pioggia | 60 | 5 | Mosso |
| 20 feb | Nuvoloso | Nuvoloso | Debole SW | Debole-Moderato SW | 6 | 15 | 60 | 95 | Piovasco | 20 | 2 | Poco mosso |
| GIOIA DEL COLLE | | | | | | | | | | | | |
| 16 feb | Sereno | Sereno | Moderato N | Debole N | 0 | 8 | 65 | 85 | | | | |
| 17 feb | Nuvoloso | Nuvoloso | Debole N | Debole S | 0 | 11 | 65 | 90 | | | | |
| 18 feb | Molto nuvoloso | Coperto | Debole SW | Assente o debole variabile | 6 | 11 | 65 | 95 | | | | |
| 19 feb | Molto nuvoloso | Coperto | Assente o debole variabile | Calmo S | 7 | 10 | 75 | 100 | Pioggia | 80 | 5 | |
| 20 feb | Nuvoloso | Nuvoloso | Debole S | Moderato SW | 5 | 11 | 70 | 100 | | | | |
| BRINDISI | | | | | | | | | | | | |
| 16 feb | Sereno | Sereno | Moderato N | Moderato N | 9 | 11 | 65 | 75 | | | | Mosso |
| 17 feb | Sereno | Nuvoloso | Debole N | Debole N | 7 | 13 | 75 | 95 | | | | Poco mosso |
| 18 feb | Coperto | Molto nuvoloso | Debole S | Debole SW | 7 | 15 | 65 | 95 | | | | Poco mosso |
| 19 feb | Molto nuvoloso | Molto nuvoloso | Assente o debole variabile | Debole SE | 11 | 13 | 80 | 95 | Pioggia | 80 | 4 | Mosso |
| 20 feb | Coperto | Molto nuvoloso | Debole-Moderato S | Moderato SW | 11 | 14 | 65 | 95 | Pioggia | 50 | 4 | Poco mosso |
| GINOSA | | | | | | | | | | | | |
| 16 feb | Sereno | Sereno | Debole N | Debole N | 1 | 10 | 60 | 85 | | | | Poco mosso |
| 17 feb | Nuvoloso | Poco nuvoloso | Debole N | Assente o debole variabile | 4 | 11 | 65 | 75 | | | | Quasi calmo |
| 18 feb | Molto nuvoloso | Molto nuvoloso | Assente o debole variabile | Assente o debole variabile | 6 | 12 | 70 | 90 | | | | Quasi calmo |
| 19 feb | Molto nuvoloso | Molto nuvoloso | Debole N | Calmo SE | 9 | 12 | 75 | 95 | Pioggia | 80 | 10 | Poco mosso |
| 20 feb | Nuvoloso | Molto nuvoloso | Calmo NE | Debole-Moderato S | 5 | 13 | 65 | 90 | | | | Poco mosso |
| MANDURIA | | | | | | | | | | | | |
| 16 feb | Sereno | Sereno | Debole N | Moderato N | 4 | 10 | 70 | 90 | | | | |
| 17 feb | Poco nuvoloso | Nuvoloso | Debole N | Assente o debole variabile | 5 | 13 | 65 | 90 | | | | |
| 18 feb | Coperto | Coperto | Debole SW | Debole SW | 9 | 13 | 70 | 95 | | | | |
| 19 feb | Coperto | Coperto | Assente o debole variabile | Calmo SE | 9 | 11 | 90 | 100 | Pioggia | 100 | 8 | |
| 20 feb | Molto nuvoloso | Nuvoloso | Debole S | Moderato SW | 10 | 14 | 65 | 100 | Piovasco | 20 | 2 | |
| LECCE | | | | | | | | | | | | |
| 16 feb | Sereno | Sereno | Moderato N | Moderato N | 6 | 11 | 70 | 85 | | | | |
| 17 feb | Sereno | Nuvoloso | Debole N | Debole N | 5 | 13 | 70 | 90 | | | | |
| 18 feb | Molto nuvoloso | Coperto | Debole SW | Debole SW | 7 | 15 | 70 | 95 | | | | |
| 19 feb | Coperto | Molto nuvoloso | Assente o debole variabile | Calmo-Debole SE | 10 | 13 | 75 | 95 | Pioggia | 90 | 8 | |
| 20 feb | Molto nuvoloso | Molto nuvoloso | Debole S | Debole-Moderato SW | 10 | 14 | 60 | 100 | Pioggia | 80 | 6 | |
| OTRANTO | | | | | | | | | | | | |
| 16 feb | Sereno | Sereno | Forte N | Moderato N | 10 | 12 | 65 | 75 | | | | Molto mosso |
| 17 feb | Sereno | Poco nuvoloso | Moderato N | Debole N | 9 | 13 | 70 | 85 | | | | Poco mosso |
| 18 feb | Molto nuvoloso | Molto nuvoloso | Debole SW | Debole S | 10 | 14 | 65 | 85 | | | | Mosso |
| 19 feb | Coperto | Coperto | Debole S | Debole SE | 11 | 13 | 70 | 95 | Pioggia | 80 | 6 | Mosso |
| 20 feb | Coperto | Molto nuvoloso | Moderato S | Moderato S | 11 | 14 | 65 | 95 | Pioggia | 50 | 2 | Mosso |
| SANTA MARIA DI LEUCA | | | | | | | | | | | | |
| 16 feb | Sereno | Sereno | Forte N | Quasi Forte N | 8 | 12 | 55 | 65 | | | | Molto mosso |
| 17 feb | Molto nuvoloso | Molto nuvoloso | Moderato N | Moderato NE | 6 | 14 | 60 | 85 | | | | Poco mosso |
| 18 feb | Coperto | Coperto | Calmo SE | Debole SE | 10 | 13 | 70 | 80 | | | | Mosso |
| 19 feb | Coperto | Molto nuvoloso | Calmo-Debole S | Debole SE | 10 | 12 | 80 | 100 | Pioggia | 80 | 8 | Mosso |
| 20 feb | Coperto | Nuvoloso | Debole-Moderato S | Moderato SW | 11 | 13 | 75 | 90 | | | | Mosso |

INFORMAZIONI SERVIZIO AGROMETEOROLOGICO

Per maggiori dettagli e aggiornamenti sulle previsioni del tempo puoi consultare il sito www.agrometeopuglia.it e il sito meteo.regione.puglia.it.

Con una semplice operazione di registrazione al sito www.agrometeopuglia.it puoi usufruire di diversi servizi utili per la pianificazione delle attività della tua azienda agricola e potrai consultare i dati di monitoraggio sia di tipo meteorologico che agrofenologico.



Richiedendo il Servizio SMS, accessibile sia dai citati siti internet che dall'indirizzo www.agrometeopuglia.it/sms-assocodipuglia, potrai ricevere quotidianamente sul tuo cellulare i dati agrometeorologici rilevati, le previsioni del tempo fino a 3 giorni e gli allarmi di sviluppo dei principali fitofagi sulla località di tuo interesse.

REGIONE PUGLIA SERVIZIO AGROMETEOROLOGICO REGIONALE ASSOCODIPUGLIA

Via Devitofrancesco 2/N, 25 - 70124 BARI
Tel. 080/5429693 Fax. 080/5474700



Regione Puglia

Presidente: **Dr. Francesco Schiavone**
(e-mail: presidenza.codipu@agrometeopuglia.it)



www.agrometeopuglia.it
meteo.regione.puglia.it

BOLLETTINO METEOROLOGICO REGIONALE
(Elaborato e Redatto da Gennaro Laera e Angelo Petrelli)

UFFICIO AGROMETEOROLOGICO REGIONALE

Gennaro LAERA
(e-mail: laera.codipu@agrometeopuglia.it)
Angelo PETRELLI
(e-mail: petrelli.codipu@agrometeopuglia.it)

SU INFORMAZIONI: Rete Agrometeorologica Regionale - Servizio Meteorologico Aeronautica Militare - Servizio Informativo Agricolo Nazionale.

La diffusione e/o la riproduzione parziale o totale dei testi, dei dati e delle illustrazioni è **vietata a termini di legge**. È consentita solo citando la fonte e previa autorizzazione scritta.