



ASSOCODIPUGLIA
Associazione Regionale Consorzi Difesa Puglia



REGIONE PUGLIA

Dipartimento Agricoltura, Sviluppo Rurale ed Ambientale
Sezione competitività delle Filiere Agroalimentari



B O L L E T T I N O

M E T E O R O L O G I C O

R E G I O N A L E

In collaborazione con: Assessorato Risorse Agroalimentari, Agricoltura, Alimentazione, Riforma Fondiaria, Caccia e Pesca, Foreste; Servizio Innovazione e Conoscenza in Agricoltura; Servizio Osservatorio Fitosanitario.

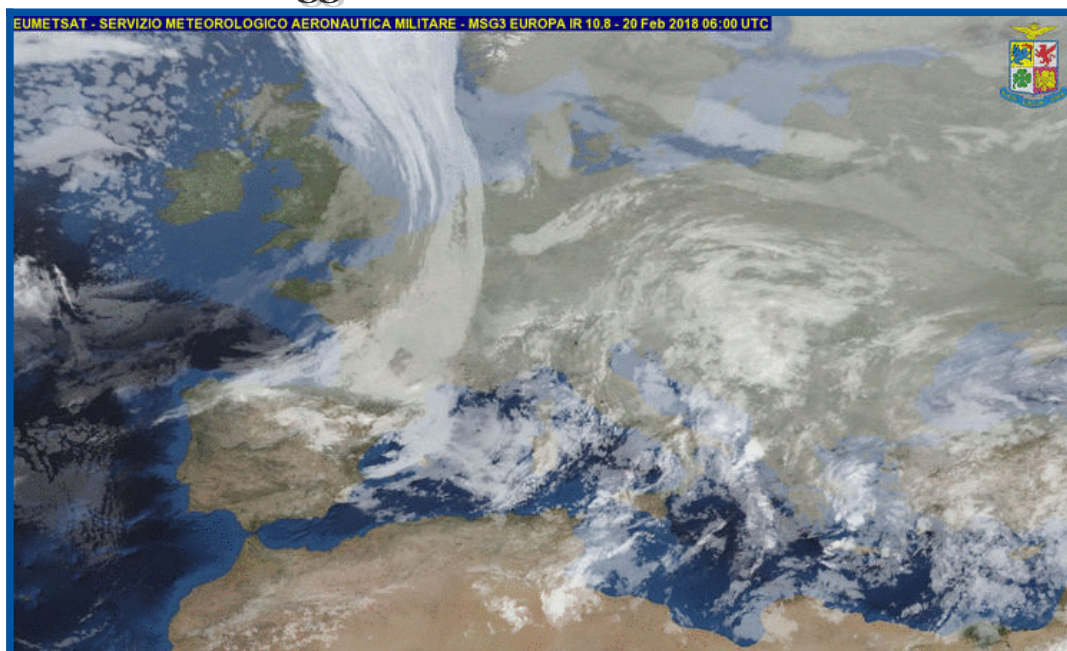
Su informazioni: Servizio Meteorologico Aeronautica Militare, Servizio Informativo Agricolo Nazionale, Rete Agrometeorologica Regionale. Elaborato e Redatto da Gennaro Laera e Angelo Petrelli.

N. 29 Anno XXXII

Del 20-02-2018 ore 10:00

Validità: 5 giorni

Prossimo aggiornamento: 22-02-2018 ore 10:00



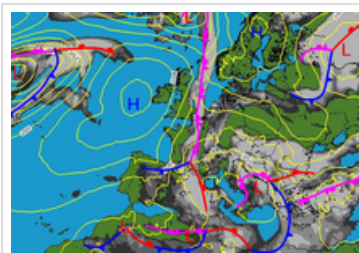
**Associazione Regionale
Consorzi di Difesa della Puglia**

ASSOCODIPUGLIA

Via Devitofrancesco 2/N, 25 70124 BARI
Tel. 080/5429693 Fax. 080/5474700
www.agrometeopuglia.it
e-mail: info@agrometeopuglia.it

METEOROLOGIA

Puglia



Situazione Attuale

Un profondo vortice depressionario alimentato da aria fredda proveniente dal nord Europa, continua ad apportare condizioni di instabilità diffusa sulle nostre regioni centro-meridionali. Per i prossimi giorni saremo ancora interessati dalla succitata depressione con tempo molto instabile sulle regioni centro-meridionali. Nel fine settimana si prevede l'arrivo di un'ondata di freddo molto intenso ed instabile che probabilmente coinvolgerà inizialmente le nostre regioni settentrionali.



martedì 20 febbraio 2018

Cielo irregolarmente nuvoloso con nuvolosità a tratti molto intensa associata a rovesci, localmente anche a carattere temporalesco.

Temperatura in diminuzione.

Venti deboli variabili o dai quadranti meridionali.

Mari poco mossi o mossi, specie il Canale d'Otranto.



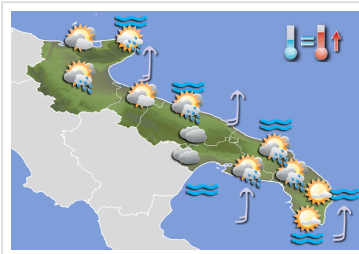
mercoledì 21 febbraio 2018

Cielo molto nuvoloso o coperto con precipitazioni diffuse, a carattere di rovescio temporalesco di forte intensità specie sul Salento.

Temperatura senza variazioni di rilievo.

Venti moderati a rotazione ciclonica.

Mari poco mossi, mossi o molto mossi a largo e in Canale d'Otranto.



giovedì 22 febbraio 2018

Cielo irregolarmente nuvoloso con nuvolosità localmente intensa associata a precipitazioni più abbondanti nella seconda parte della giornata.

Temperatura in lieve aumento nei valori massimi.

Venti dai quadranti meridionali moderati con rinforzi a fine giornata.

Mari da mossi a molto mossi, specie a largo.



venerdì 23 febbraio 2018

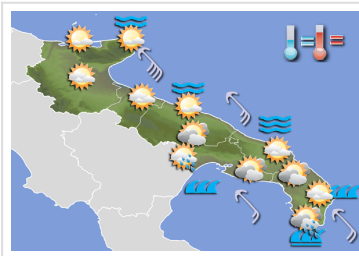
Cielo molto nuvoloso o coperto con precipitazioni diffuse, localmente anche di forte intensità.

Altri Fenomeni: locali nubifragi sono previsti lungo il versante ionico e sul Salento.

Temperatura in lieve aumento nei valori minimi, in diminuzione nei valori massimi.

Venti forti dai quadranti sud-orientali.

Mari da mossi a molto mossi, agitato lo Ionio in serata.



sabato 24 febbraio 2018

Cielo irregolarmente nuvoloso con residui annuvolamenti associati a brevi rovesci.

Temperatura senza variazioni di rilievo.

Venti moderati dai quadranti meridionali.

Mari molto mossi o agitati.

Tendenza per domenica 25 e lunedì 26 febbraio 2018

Condizioni di tempo a tratti instabile con freddo in aumento.

DATI PREVISTI Dal 20-02-2018 al 24-02-2018

DATA	CIELO		VENTO		TEMP.		UMID.		FENOMENI	PREC	MARE	
	ORE 00:00	ORE 12:00	ORE 00:00	ORE 12:00	min	max	min	max	Tipo	%	mm	
FOGGIA												
20 feb	Coperto	Molto nuvoloso	Debole NW	Debole N	6	9	75	100	Pioggia	60	6	
21 feb	Coperto	Coperto	Debole NW	Debole N	6	7	85	100	Pioggia	60	4	
22 feb	Molto nuvoloso	Molto nuvoloso	Debole S	Debole SE	3	11	70	95	Pioggia	60	4	
23 feb	Coperto	Coperto	Assente o debole variabile	Moderato SE	8	11	80	100	Pioggia	90	10	
24 feb	Molto nuvoloso	Nuvoloso	Debole-Moderato SE	Moderato S	11	12	85	90				
SANNICANDRO GARGANICO												
20 feb	Coperto	Coperto	Debole N	Assente o debole variabile	5	6	90	100	Pioggia	60	5	Mosso
21 feb	Coperto	Coperto	Debole W	Debole NW	4	6	90	100	Pioggia	50	4	Mosso
22 feb	Sereno	Molto nuvoloso	Debole SW	Debole SE	5	12	60	90			Mosso	
23 feb	Coperto	Coperto	Assente o debole variabile	Moderato SE	8	10	85	95	Pioggia	70	8	Mosso
24 feb	Nuvoloso	Poco nuvoloso	Debole NW	Debole W	9	12	80	95			Mosso	
ANDRIA												
20 feb	Coperto	Molto nuvoloso	Debole W	Debole N	6	12	65	95	Pioggia	60	5	
21 feb	Coperto	Molto nuvoloso	Debole W	Assente o debole variabile	5	8	90	95	Pioggia	70	6	
22 feb	Poco nuvoloso	Molto nuvoloso	Debole SW	Debole SE	5	13	65	90				
23 feb	Coperto	Coperto	Assente o debole variabile	Moderato E	8	11	90	95	Rovescio	100	10	
24 feb	Molto nuvoloso	Nuvoloso	Moderato SE	Debole-Moderato SW	11	12	70	90				
BARI												
20 feb	Coperto	Coperto	Debole W	Assente o debole variabile	8	12	70	95	Pioggia	80	6	Poco mosso
21 feb	Coperto	Coperto	Debole NW	Assente o debole variabile	7	11	85	95	Pioggia	90	10	Poco mosso
22 feb	Molto nuvoloso	Molto nuvoloso	Debole SW	Debole SE	5	13	75	90	Piovasco	40	2	Mosso
23 feb	Molto nuvoloso	Coperto	Assente o debole variabile	Moderato SE	11	12	85	95	Pioggia	100	10	Mosso
24 feb	Coperto	Poco nuvoloso	Forte SE	Debole-Moderato S	12	13	80	85			Mosso	
GIOIA DEL COLLE												
20 feb	Molto nuvoloso	Coperto	Assente o debole variabile	Assente o debole variabile	7	10	85	100	Pioggia	100	12	
21 feb	Coperto	Coperto	Debole SW	Debole S	5	9	90	100	Rovescio	100	15	
22 feb	Molto nuvoloso	Coperto	Assente o debole variabile	Moderato S	4	11	75	100				
23 feb	Coperto	Coperto	Assente o debole variabile	Forte SE	9	10	95	100	Rovescio	100	20	
24 feb	Coperto	Molto nuvoloso	Molto Forte SE	Debole SW	10	10	90	95				
BRINDISI												
20 feb	Coperto	Coperto	Assente o debole variabile	Debole NW	9	11	85	95	Rov/Temp	100	15	Poco mosso
21 feb	Coperto	Coperto	Debole S	Debole S	9	13	80	95	Piog/Temp	100	20	Mosso
22 feb	Nuvoloso	Molto nuvoloso	Assente o debole variabile	Debole S	8	15	60	90	Pioggia	70	4	Mosso
23 feb	Molto nuvoloso	Coperto	Assente o debole variabile	Forte SE	12	12	80	95	Rovescio	90	20	Mosso
24 feb	Coperto	Nuvoloso	Molto Forte SE	Quasi Forte SW	12	13	80	85			Molto mosso	
GINOSA												
20 feb	Molto nuvoloso	Coperto	Debole N	Debole S	7	12	75	100	Pioggia	80	10	Poco mosso
21 feb	Coperto	Coperto	Assente o debole variabile	Debole SE	5	9	90	95	Rov/Temp	100	20	Poco mosso
22 feb	Poco nuvoloso	Coperto	Assente o debole variabile	Moderato S	5	12	80	95			Mosso	
23 feb	Molto nuvoloso	Coperto	Assente o debole variabile	Molto forte SE	11	11	95	100	Rov/Temp	100	40	Molto mosso
24 feb	Coperto	Nuvoloso	Forte S	Debole SW	11	12	90	100	Pioggia	50	5	Agitato
MANDURIA												
20 feb	Coperto	Coperto	Assente o debole variabile	Assente o debole variabile	8	11	80	100	Temporale	100	15	
21 feb	Coperto	Coperto	Debole SW	Debole S	8	12	75	100	Rov/Temp	100	20	
22 feb	Nuvoloso	Molto nuvoloso	Assente o debole variabile	Debole S	7	14	70	95	Pioggia	60	5	
23 feb	Molto nuvoloso	Coperto	Assente o debole variabile	Forte S	12	12	90	100	Rov/Temp	100	40	
24 feb	Coperto	Molto nuvoloso	Forte SE	Moderato SW	11	11	85	95				
LECCE												
20 feb	Coperto	Coperto	Assente o debole variabile	Debole NW	9	12	85	95	Rov/Temp	100	15	
21 feb	Molto nuvoloso	Coperto	Debole S	Debole S	9	14	80	95	Rov/Temp	100	20	
22 feb	Nuvoloso	Molto nuvoloso	Assente o debole variabile	Debole S	8	15	65	90	Pioggia	50	5	
23 feb	Molto nuvoloso	Coperto	Assente o debole variabile	Forte SE	12	13	75	100	Rovescio	100	30	
24 feb	Coperto	Molto nuvoloso	Forte SE	Quasi Forte SW	12	12	80	95				
OTRANTO												
20 feb	Coperto	Coperto	Debole S	Assente o debole variabile	11	12	85	95	Rovescio	50	10	Molto mosso
21 feb	Coperto	Coperto	Debole S	Moderato S	12	14	80	95	Rov/Temp	80	18	Molto mosso
22 feb	Nuvoloso	Poco nuvoloso	Debole SW	Moderato S	10	15	75	85			Mosso	
23 feb	Molto nuvoloso	Coperto	Assente o debole variabile	Forte SE	12	12	80	95	Rovescio	100	15	Molto mosso
24 feb	Coperto	Nuvoloso	Molto Forte SE	Molto Forte SW	11	13	70	95			Agitato	
SANTA MARIA DI LEUCA												
20 feb	Nuvoloso	Molto nuvoloso	Debole-Moderato S	Moderato SW	9	12	90	90	Rovescio	50	5	Mosso
21 feb	Nuvoloso	Molto nuvoloso	Calmo-Debole SW	Moderato S	10	12	75	90	Rovescio	80	15	Mosso
22 feb	Poco nuvoloso	Poco nuvoloso	Moderato S	Quasi Forte S	10	14	70	90			Mosso	
23 feb	Molto nuvoloso	Molto nuvoloso	Forte S	Forte S	12	12	75	90	Rovescio	90	20	Agitato
24 feb	Coperto	Molto nuvoloso	Molto Forte SE	Moderato S	12	13	80	85	Pioggia	50	4	Molto agitato

INFORMAZIONI SERVIZIO AGROMETEOROLOGICO

Per maggiori dettagli e aggiornamenti sulle previsioni del tempo puoi consultare il sito www.agrometeopuglia.it e il sito meteo.regione.puglia.it.

Con una semplice operazione di registrazione al sito www.agrometeopuglia.it puoi usufruire di diversi servizi utili per la pianificazione delle attività della tua azienda agricola e potrai consultare i dati di monitoraggio sia di tipo meteorologico che agrofenologico.



Richiedendo il Servizio SMS, accessibile sia dai citati siti internet che dall'indirizzo www.agrometeopuglia.it/sms-assocodipuglia, potrai ricevere quotidianamente sul tuo cellulare i dati agrometeorologici rilevati, le previsioni del tempo fino a 3 giorni e gli allarmi di sviluppo dei principali fitofagi sulla località di tuo interesse.

REGIONE PUGLIA SERVIZIO AGROMETEOROLOGICO REGIONALE ASSOCODIPUGLIA

Via Devitofrancesco 2/N, 25 - 70124 BARI
Tel. 080/5429693 Fax. 080/5474700



Regione Puglia

Presidente: **Dr. Francesco Schiavone**
(e-mail: presidenza.codipu@agrometeopuglia.it)



www.agrometeopuglia.it
meteo.regione.puglia.it

BOLLETTINO METEOROLOGICO REGIONALE
(Elaborato e Redatto da Gennaro Laera e Angelo Petrelli)

UFFICIO AGROMETEOROLOGICO REGIONALE

Gennaro LAERA
(e-mail: laera.codipu@agrometeopuglia.it)
Angelo PETRELLI
(e-mail: petrelli.codipu@agrometeopuglia.it)

SU INFORMAZIONI: Rete Agrometeorologica Regionale - Servizio Meteorologico Aeronautica Militare - Servizio Informativo Agricolo Nazionale.

La diffusione e/o la riproduzione parziale o totale dei testi, dei dati e delle illustrazioni è **vietata a termini di legge**. È consentita solo citando la fonte e previa autorizzazione scritta.