



ASSOCODIPUGLIA

Associazione Regionale Consorzi Difesa Puglia



REGIONE PUGLIA

Dipartimento Agricoltura, Sviluppo Rurale ed Ambientale
Sezione competitività delle Filiere Agroalimentari



B O L L E T T I N O

M E T E O R O L O G I C O

R E G I O N A L E

In collaborazione con: Assessorato Risorse Agroalimentari, Agricoltura, Alimentazione, Riforma Fondiaria, Caccia e Pesca, Foreste; Servizio Innovazione e Conoscenza in Agricoltura; Servizio Osservatorio Fitosanitario.

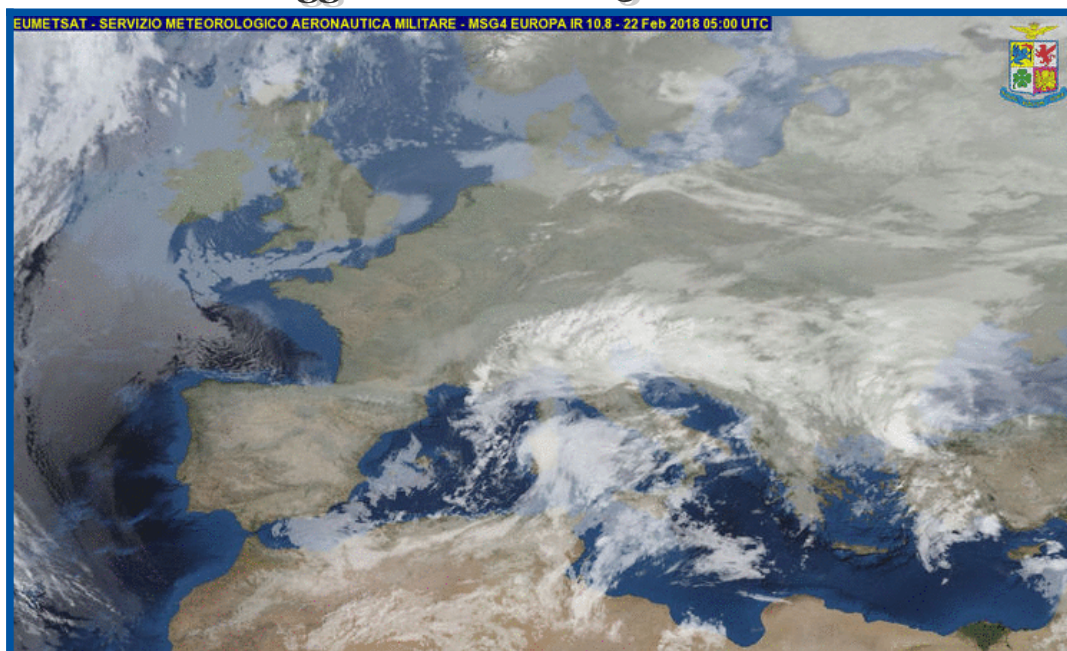
Su informazioni: Servizio Meteorologico Aeronautica Militare, Servizio Informativo Agricolo Nazionale, Rete Agrometeorologica Regionale. Elaborato e Redatto da Gennaro Laera e Angelo Petrelli.

N. 30 Anno XXXII

Del 22-02-2018 ore 10:00

Validità: 5 giorni

Prossimo aggiornamento: 23-02-2018 ore 10:00



**Associazione Regionale
Consorzi di Difesa della Puglia**

ASSOCODIPUGLIA

Via Devitofrancesco 2/N, 25 70124 BARI

Tel. 080/5429693 Fax. 080/5474700

www.agrometeopuglia.it

e-mail: info@agrometeopuglia.it

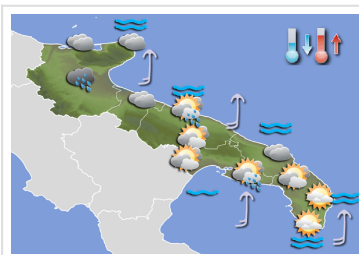
METEOROLOGIA

Puglia



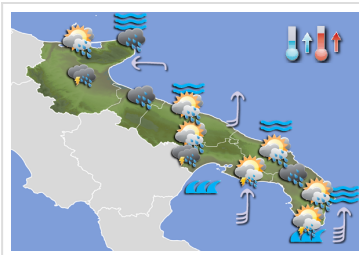
Situazione Attuale

Le nostre regioni centro-meridionali sono interessate da una profonda depressione con il suo valore minimo centrato sulle regioni del medio Adriatico che viene alimentato da aria fredda di origine artica, tutto ciò continuerà ad apportare condizioni di maltempo quasi ovunque. Nel prossimo fine settimana si prevede l'arrivo di un'ondata di freddo molto intenso e a tratti instabile che inizialmente coinvolgerà le nostre regioni settentrionali. Per l'inizio della prossima settimana continueremo ad essere interessati da un'intesa ondata di freddo che marginalmente coinvolgerà anche le nostre regioni meridionali.



giovedì 22 febbraio 2018

Cielo irregolarmente nuvoloso con nuvolosità in ulteriore aumento nella seconda parte della giornata.
Precipitazioni sparse a fine giornata.
Temperatura in lieve aumento nei valori massimi.
Venti dai quadranti meridionali moderati.
Mari da poco mossi a mossi, specie a largo.



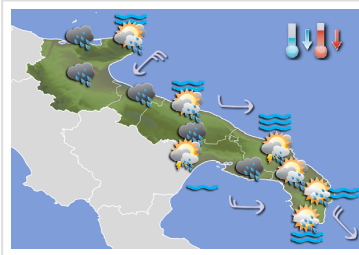
venerdì 23 febbraio 2018

Cielo molto nuvoloso o coperto con precipitazioni diffuse, localmente anche di forte intensità.
Altri Fenomeni: locali nubifragi sono previsti lungo il versante ionico e sul Salento.
Temperatura in aumento.
Venti da moderati a forti da sud sud-est.
Mari da mossi a molto mossi o agitato lo Ionio in serata.



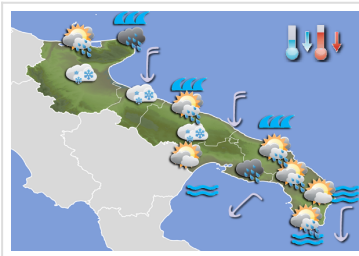
sabato 24 febbraio 2018

Cielo irregolarmente nuvoloso con nuvolosità a tratti molto intensa associata a rovesci e locali temporali.
Temperatura in lieve diminuzione nei valori massimi.
Venti moderati dai quadranti meridionali.
Mari molto mossi o agitati con moto ondoso in lieve diminuzione.



domenica 25 febbraio 2018

Cielo irregolarmente nuvoloso con nuvolosità a tratti molto intensa associata a fenomeni anche intensi.
Temperatura in diminuzione.
Venti moderati dai quadranti meridionali, tendenti a disporsi dai quadranti settentrionali con rinforzi.
Mari mossi con moto ondoso in aumento sull'Adriatico.



lunedì 26 febbraio 2018

Cielo molto nuvoloso o coperto con precipitazioni sparse, sul Gargano e nelle più zone interne potranno assumere carattere nevoso.
Temperatura in sensibile diminuzione.
Venti moderati dai quadranti settentrionali.
Mari mossi o molto mossi, agitato l'Adriatico ma con moto ondoso in diminuzione.

Tendenza per martedì 27 e mercoledì 28 febbraio 2018

Condizioni di tempo a tratti molto instabile con fenomeni anche a carattere nevoso.

DATI PREVISTI Dal 22-02-2018 al 26-02-2018

DATA	CIELO		VENTO		TEMP.		UMID.		FENOMENI	PREC	MARE
	ORE 00:00	ORE 12:00	ORE 00:00	ORE 12:00	min	max	min	max	Tipo	%	mm
FOGGIA											
22 feb	Molto nuvoloso	Coperto	Debole S	Debole SE	3	12	70	100	Pioggia	60	5
23 feb	Coperto	Coperto	Debole SE	Debole E	8	12	90	100	Rov/Temp	90	12
24 feb	Molto nuvoloso	Coperto	Moderato SE	Assente o debole variabile	9	12	85	100	Pioggia	100	5
25 feb	Coperto	Coperto	Assente o debole variabile	Moderato NW	4	7	85	100	Pioggia	90	5
26 feb	Molto nuvoloso	Coperto	Debole-Moderato NW	Moderato N	0	4	50	85	Neve	90	10
SANNICANDRO GARGANICO											
22 feb	Sereno	Coperto	Debole SW	Assente o debole variabile	5	12	55	80			Mosso
23 feb	Coperto	Molto nuvoloso	Moderato S	Assente o debole variabile	9	12	80	95	Pioggia	70	10
24 feb	Nuvoloso	Coperto	Moderato SE	Debole SE	8	13	75	95	Pioggia	90	6
25 feb	Coperto	Coperto	Assente o debole variabile	Moderato NE	6	9	80	95	Pioggia	70	5
26 feb	Nuvoloso	Molto nuvoloso	Quasi Forte N	Moderato N	4	4	50	65	Pioggia	80	8
ANDRIA											
22 feb	Poco nuvoloso	Coperto	Debole SW	Debole S	5	14	45	90			
23 feb	Coperto	Coperto	Debole S	Moderato S	11	15	65	100	Rovescio	100	10
24 feb	Molto nuvoloso	Coperto	Moderato SE	Moderato S	9	14	70	100	Pioggia	100	10
25 feb	Coperto	Coperto	Assente o debole variabile	Moderato NE	7	7	90	100	Pioggia	100	6
26 feb	Molto nuvoloso	Coperto	Debole-Moderato W	Debole NW	15	5	55	85	Pioggia/Neve	90	10
BARI											
22 feb	Molto nuvoloso	Molto nuvoloso	Debole SW	Debole S	5	14	60	95	Pioggia	40	5
23 feb	Coperto	Molto nuvoloso	Debole S	Moderato S	11	16	65	95	Pioggia	100	10
24 feb	Coperto	Coperto	Debole SE	Debole S	10	14	70	95	Piog/Temp	100	15
25 feb	Coperto	Molto nuvoloso	Assente o debole variabile	Quasi Forte N	9	9	85	100	Pioggia	100	8
26 feb	Coperto	Molto nuvoloso	Moderato NW	Moderato N	5	6	50	80	Pioggia	90	10
GIOIA DEL COLLE											
22 feb	Molto nuvoloso	Molto nuvoloso	Assente o debole variabile	Moderato SE	3	10	75	95			
23 feb	Coperto	Molto nuvoloso	Moderato S	Moderato S	10	12	80	100	Pioggia	100	15
24 feb	Coperto	Coperto	Moderato SE	Moderato S	8	11	75	100	Pioggia	100	15
25 feb	Coperto	Coperto	Assente o debole variabile	Moderato NW	5	7	90	100	Pioggia	100	10
26 feb	Molto nuvoloso	Coperto	Quasi Forte N	Moderato N	0	4	50	90	Pioggia/Neve	90	8
BRINDISI											
22 feb	Nuvoloso	Coperto	Assente o debole variabile	Debole SE	7	14	65	90			Mosso
23 feb	Coperto	Molto nuvoloso	Debole S	Moderato SE	11	16	65	95	Pioggia	70	10
24 feb	Coperto	Coperto	Debole SE	Moderato S	11	14	75	95	Pioggia	80	15
25 feb	Coperto	Molto nuvoloso	Assente o debole variabile	Moderato N	11	11	80	95	Temporale	70	4
26 feb	Molto nuvoloso	Molto nuvoloso	Quasi Forte NE	Moderato N	8	8	60	80	Pioggia	60	6
GINOSA											
22 feb	Poco nuvoloso	Molto nuvoloso	Assente o debole variabile	Debole SE	5	11	70	95			Poco mosso
23 feb	Coperto	Coperto	Moderato S	Moderato SE	11	12	85	100	Rov/Temp	100	30
24 feb	Coperto	Coperto	Moderato SE	Moderato SE	8	11	85	100	Rov/Temp	90	25
25 feb	Coperto	Molto nuvoloso	Assente o debole variabile	Moderato NW	9	10	80	95	Rov/Temp	50	8
26 feb	Molto nuvoloso	Molto nuvoloso	Moderato NW	Calmo-Debole NW	4	7	50	85			Mosso
MANDURIA											
22 feb	Nuvoloso	Molto nuvoloso	Assente o debole variabile	Debole SE	8	13	70	100	Pioggia	60	4
23 feb	Coperto	Molto nuvoloso	Debole S	Moderato SE	11	14	75	100	Rov/Temp	100	30
24 feb	Coperto	Coperto	Debole SE	Moderato S	10	12	80	100	Temporale	100	20
25 feb	Molto nuvoloso	Coperto	Assente o debole variabile	Moderato W	7	11	70	100	Pioggia	80	10
26 feb	Molto nuvoloso	Coperto	Debole-Moderato N	Moderato NE	6	7	65	85	Pioggia	60	5
LECCE											
22 feb	Nuvoloso	Molto nuvoloso	Assente o debole variabile	Debole SE	7	14	65	100			
23 feb	Molto nuvoloso	Coperto	Debole SE	Moderato SE	12	15	70	100	Pioggia	80	15
24 feb	Coperto	Coperto	Debole SE	Moderato S	11	13	75	100	Rov/Temp	100	20
25 feb	Molto nuvoloso	Molto nuvoloso	Assente o debole variabile	Debole NW	7	12	85	95	Pioggia	90	10
26 feb	Molto nuvoloso	Molto nuvoloso	Debole-Moderato N	Moderato NE	7	9	60	90	Pioggia	60	6
OTRANTO											
22 feb	Nuvoloso	Nuvoloso	Debole SW	Moderato S	10	14	65	85			Mosso
23 feb	Coperto	Molto nuvoloso	Moderato S	Moderato SE	13	15	70	95	Pioggia	100	10
24 feb	Coperto	Coperto	Moderato SE	Moderato SE	12	15	65	95	Pioggia	80	15
25 feb	Molto nuvoloso	Nuvoloso	Assente o debole variabile	Moderato NW	8	11	90	95	Pioggia	60	8
26 feb	Molto nuvoloso	Molto nuvoloso	Moderato N	Moderato N	7	8	65	85			Molto mosso
SANTA MARIA DI LEUCA											
22 feb	Poco nuvoloso	Nuvoloso	Moderato S	Quasi Forte S	10	14	70	90			Mosso
23 feb	Molto nuvoloso	Molto nuvoloso	Forte S	Forte S	12	12	75	95	Piog/Temp	90	15
24 feb	Coperto	Molto nuvoloso	Molto Forte SE	Moderato S	12	13	80	95	Piog/Temp	90	10
25 feb	Molto nuvoloso	Nuvoloso	Debole NW	Moderato NW	9	12	70	90	Pioggia		8
26 feb	Coperto	Molto nuvoloso	Quasi Forte N	Debole N	7	9	60	90	Pioggia	20	2

INFORMAZIONI SERVIZIO AGROMETEOROLOGICO

Per maggiori dettagli e aggiornamenti sulle previsioni del tempo puoi consultare il sito www.agrometeopuglia.it e il sito meteo.regione.puglia.it.

Con una semplice operazione di registrazione al sito www.agrometeopuglia.it puoi usufruire di diversi servizi utili per la pianificazione delle attività della tua azienda agricola e potrai consultare i dati di monitoraggio sia di tipo meteorologico che agrofenologico.



Richiedendo il Servizio SMS, accessibile sia dai citati siti internet che dall'indirizzo www.agrometeopuglia.it/sms-assocodipuglia, potrai ricevere quotidianamente sul tuo cellulare i dati agrometeorologici rilevati, le previsioni del tempo fino a 3 giorni e gli allarmi di sviluppo dei principali fitofagi sulla località di tuo interesse.

REGIONE PUGLIA SERVIZIO AGROMETEOROLOGICO REGIONALE ASSOCODIPUGLIA

Via Devitofrancesco 2/N, 25 - 70124 BARI
Tel. 080/5429693 Fax. 080/5474700



Regione Puglia

Presidente: **Dr. Francesco Schiavone**
(e-mail: presidenza.codipu@agrometeopuglia.it)



www.agrometeopuglia.it
meteo.regione.puglia.it

BOLLETTINO METEOROLOGICO REGIONALE (Elaborato e Redatto da Gennaro Laera e Angelo Petrelli)

UFFICIO AGROMETEOROLOGICO REGIONALE

Gennaro LAERA
(e-mail: laera.codipu@agrometeopuglia.it)
Angelo PETRELLI
(e-mail: petrelli.codipu@agrometeopuglia.it)

SU INFORMAZIONI: Rete Agrometeorologica Regionale - Servizio Meteorologico Aeronautica Militare - Servizio Informativo Agricolo Nazionale.

La diffusione e/o la riproduzione parziale o totale dei testi, dei dati e delle illustrazioni è **vietata a termini di legge**. È consentita solo citando la fonte e previa autorizzazione scritta.