



ASSOCODIPUGLIA
Associazione Regionale Consorzi Difesa Puglia



REGIONE PUGLIA

Dipartimento Agricoltura, Sviluppo Rurale ed Ambientale
Sezione competitività delle Filiere Agroalimentari



B O L L E T T I N O

M E T E O R O L O G I C O

R E G I O N A L E

In collaborazione con: Assessorato Risorse Agroalimentari, Agricoltura, Alimentazione, Riforma Fondiaria, Caccia e Pesca, Foreste; Servizio Innovazione e Conoscenza in Agricoltura; Servizio Osservatorio Fitosanitario.

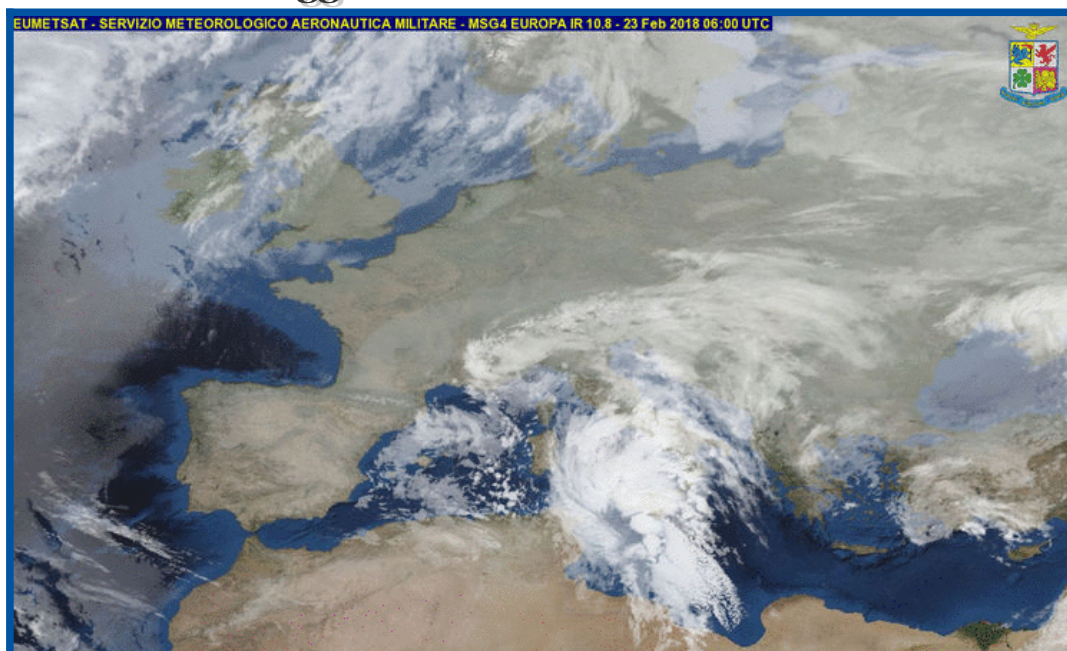
Su informazioni: Servizio Meteorologico Aeronautica Militare, Servizio Informativo Agricolo Nazionale, Rete Agrometeorologica Regionale. Elaborato e Redatto da Gennaro Laera e Angelo Petrelli.

N. 31 Anno XXXII

Del 23-02-2018 ore 10:00

Validità: 5 giorni

Prossimo aggiornamento: 26-02-2018 ore 10:00



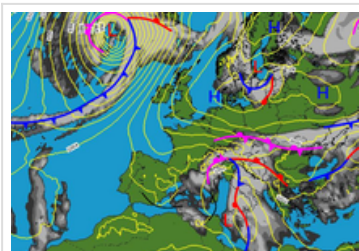
**Associazione Regionale
Consorzi di Difesa della Puglia**

ASSOCODIPUGLIA

Via Devitofrancesco 2/N, 25 70124 BARI
Tel. 080/5429693 Fax. 080/5474700
www.agrometeopuglia.it
e-mail: info@agrometeopuglia.it

METEOROLOGIA

Puglia



Situazione Attuale

La nostra penisola continua ad essere interessata da una profonda depressione che mantiene condizioni di maltempo diffuso quasi ovunque. Nel fine settimana si prevede l'arrivo di un'ondata di freddo molto intenso e a tratti instabile che inizialmente coinvolgerà le nostre regioni centro-settentrionali. Per l'inizio della prossima settimana continueremo ad essere interessati da un'intesa ondata di aria gelida che parzialmente coinvolgerà anche le nostre regioni meridionali con freddo e nevicate a quote collinari.



venerdì 23 febbraio 2018

Cielo molto nuvoloso o coperto con precipitazioni diffuse, localmente anche di forte intensità.

Altri Fenomeni: locali nubifragi sono previsti lungo il versante ionico e sul Salento.

Temperatura in aumento.

Venti da moderati a forti da sud sud-est.

Mari da mossi a molto mossi, agitato lo Ionio in serata.



sabato 24 febbraio 2018

Cielo molto nuvoloso o coperto con rovesci e locali temporali.

Temperatura in lieve diminuzione nei valori massimi.

Venti moderati dai quadranti est sud-est.

Mari molto mossi o agitati con moto ondoso in lieve diminuzione a fine giornata.



domenica 25 febbraio 2018

Cielo irregolarmente nuvoloso con nuvolosità a tratti molto intensa associata a fenomeni anche intensi.

Temperatura in diminuzione.

Venti moderati dai quadranti meridionali, tendenti a disporsi dai quadranti settentrionali con rinforzi.

Mari mossi con moto ondoso in aumento sull'Adriatico.



lunedì 26 febbraio 2018

Cielo molto nuvoloso o coperto con precipitazioni sparse, sul Gargano e nelle più zone interne potranno assumere carattere nevoso.

Temperatura in sensibile diminuzione.

Venti moderati con locali rinforzi da nord nord-ovest.

Mari mossi o molto mossi, agitato a largo l'Adriatico ma con moto ondoso in diminuzione.



martedì 27 febbraio 2018

Cielo irregolarmente nuvoloso con nuvolosità a tratti intensa associata a locali precipitazioni, sul Gargano e nelle più zone collinari potranno assumere carattere nevoso.

Temperatura in diminuzione con clima gelido.

Venti moderati dai quadranti settentrionali.

Mari da mossi a poco mossi.

Tendenza per mercoledì 28 e giovedì 01 marzo 2018

Condizioni di tempo a tratti instabile con fenomeni anche a carattere nevoso.

DATI PREVISTI

Dal 23-02-2018 al 27-02-2018

DATA	CIELO		VENTO		TEMP.		UMID.		FENOMENI	PREC	MARE
	ORE 00:00	ORE 12:00	ORE 00:00	ORE 12:00	min	max	min	max	Tipo	%	mm
FOGGIA											
23 feb	Coperto	Coperto	Debole SE	Debole SE	9	13	80	100	Rov/Temp	90	12
24 feb	Coperto	Coperto	Debole S	Debole E	10	12	90	95	Pioggia	100	1
25 feb	Coperto	Coperto	Assente o debole variabile	Debole N	4	9	85	100	Pioggia	90	10
26 feb	Molto nuvoloso	Coperto	Assente o debole variabile	Moderato N	0	4	75	100	Neve	90	10
27 feb	Molto nuvoloso	Coperto	Moderato NW	Quasi Forte NW	-1	3	50	95	Neve	70	8
SANNICANDRO GARGANICO											
23 feb	Coperto	Coperto	Moderato S	Moderato S	9	13	75	95	Pioggia	70	10
24 feb	Coperto	Coperto	Debole E	Moderato E	9	12	75	95	Pioggia	90	6
25 feb	Molto nuvoloso	Molto nuvoloso	Assente o debole variabile	Debole NE	3	9	90	95	Pioggia	70	8
26 feb	Coperto	Coperto	Assente o debole variabile	Moderato N	3	5	75	95	Pioggia	80	6
27 feb	Molto nuvoloso	Nuvoloso	Moderato N	Quasi Forte N	2	2	75	85	Pioggia/Neve	50	6
ANDRIA											
23 feb	Coperto	Coperto	Debole S	Moderato SE	11	15	65	100	Rov/Temp	100	10
24 feb	Coperto	Coperto	Moderato SE	Moderato E	10	12	80	95	Pioggia	100	10
25 feb	Coperto	Coperto	Debole W	Debole N	6	9	80	95	Rovescio	100	10
26 feb	Molto nuvoloso	Molto nuvoloso	Assente o debole variabile	Debole NW	1	4	90	100	Pioggia/Neve	90	10
27 feb	Nuvoloso	Coperto	Moderato W	Moderato NW	-2	3	50	90	Neve	50	5
BARI											
23 feb	Coperto	Coperto	Debole S	Moderato S	11	16	65	95	Pioggia	100	10
24 feb	Coperto	Coperto	Debole SE	Debole SE	11	13	80	95	Pioggia	100	8
25 feb	Molto nuvoloso	Molto nuvoloso	Assente o debole variabile	Moderato NW	7	10	75	95	Pioggia	100	8
26 feb	Coperto	Molto nuvoloso	Assente o debole variabile	Moderato N	4	6	85	95	Pioggia	90	5
27 feb	Nuvoloso	Molto nuvoloso	Quasi Forte NW	Quasi Forte NW	1	5	40	80			Poco mosso
GIOIA DEL COLLE											
23 feb	Coperto	Molto nuvoloso	Moderato S	Moderato S	8	12	85	100	Rovescio	100	10
24 feb	Coperto	Coperto	Debole SE	Moderato SE	9	11	80	100	Pioggia	100	6
25 feb	Molto nuvoloso	Coperto	Assente o debole variabile	Moderato N	4	8	80	100	Pioggia	100	10
26 feb	Coperto	Coperto	Assente o debole variabile	Moderato N	1	4	85	100	Pioggia/Neve	90	5
27 feb	Nuvoloso	Molto nuvoloso	Moderato NW	Moderato NW	-2	4	40	85	Neve	50	5
BRINDISI											
23 feb	Coperto	Coperto	Debole S	Moderato SE	11	15	70	95	Rovescio	70	8
24 feb	Coperto	Molto nuvoloso	Debole SE	Moderato SE	12	13	75	95	Pioggia	80	5
25 feb	Molto nuvoloso	Molto nuvoloso	Debole N	Debole NW	8	12	75	95	Rovescio	70	8
26 feb	Coperto	Molto nuvoloso	Assente o debole variabile	Moderato N	8	9	70	85	Pioggia	60	4
27 feb	Sereno	Molto nuvoloso	Quasi Forte NW	Quasi Forte N	4	6	55	85			Mosso
GINOSA											
23 feb	Coperto	Molto nuvoloso	Moderato S	Moderato SE	11	12	85	95	Rov/Temp	100	25
24 feb	Coperto	Coperto	Moderato SE	Debole E	9	10	85	100	Pioggia	90	4
25 feb	Molto nuvoloso	Molto nuvoloso	Debole NW	Moderato N	5	9	75	95	Rovescio	50	15
26 feb	Molto nuvoloso	Nuvoloso	Assente o debole variabile	Calmo-Debole NW	5	7	75	85			Poco mosso
27 feb	Sereno	Molto nuvoloso	Moderato NW	Debole-Moderato NW	2	5	45	85			Poco mosso
MANDURIA											
23 feb	Coperto	Coperto	Debole S	Moderato S	11	14	80	95	Rov/Temp	100	20
24 feb	Coperto	Coperto	Debole SE	Moderato E	9	13	85	95	Pioggia	100	5
25 feb	Nuvoloso	Coperto	Debole NW	Debole NW	7	13	65	100	Rovescio	100	20
26 feb	Molto nuvoloso	Molto nuvoloso	Assente o debole variabile	Moderato NE	6	8	70	90	Pioggia	60	5
27 feb	Sereno	Molto nuvoloso	Debole NW	Moderato NW	0	5	45	90	Pioggia/Neve	50	5
LECCE											
23 feb	Molto nuvoloso	Molto nuvoloso	Debole SE	Moderato SE	11	15	70	100	Pioggia	80	15
24 feb	Coperto	Coperto	Debole SE	Moderato SE	11	13	75	100	Pioggia	100	5
25 feb	Molto nuvoloso	Coperto	Debole NW	Debole W	7	13	70	100	Rovescio	100	30
26 feb	Coperto	Molto nuvoloso	Assente o debole variabile	Moderato NE	5	10	60	90	Pioggia	60	2
27 feb	Sereno	Poco nuvoloso	Debole NW	Moderato NW	2	7	45	90			
OTRANTO											
23 feb	Coperto	Coperto	Moderato S	Moderato SE	13	15	70	95	Pioggia	100	10
24 feb	Molto nuvoloso	Molto nuvoloso	Moderato SE	Moderato SE	11	14	70	95	Pioggia	80	6
25 feb	Nuvoloso	Coperto	Debole NW	Debole W	10	14	65	95	Rovescio	90	15
26 feb	Molto nuvoloso	Molto nuvoloso	Assente o debole variabile	Moderato N	8	9	70	85	Pioggia	20	2
27 feb	Sereno	Nuvoloso	Moderato NW	Moderato NW	3	8	45	90			Mosso
SANTA MARIA DI LEUCA											
23 feb	Molto nuvoloso	Molto nuvoloso	Forte S	Forte S	13	14	75	95	Pioggia	90	10
24 feb	Coperto	Molto nuvoloso	Molto Forte SE	Moderato S	12	12	75	95	Pioggia	90	4
25 feb	Molto nuvoloso	Coperto	Debole NW	Moderato NW	9	13	60	95	Rovescio	100	30
26 feb	Coperto	Nuvoloso	Quasi Forte N	Debole N	7	10	65	90	Pioggia	50	4
27 feb	Sereno	Molto nuvoloso	Debole-Moderato NW	Debole N	4	6	60	90			Poco mosso

INFORMAZIONI SERVIZIO AGROMETEOROLOGICO

Per maggiori dettagli e aggiornamenti sulle previsioni del tempo puoi consultare il sito www.agrometeopuglia.it e il sito meteo.regione.puglia.it.

Con una semplice operazione di registrazione al sito www.agrometeopuglia.it puoi usufruire di diversi servizi utili per la pianificazione delle attività della tua azienda agricola e potrai consultare i dati di monitoraggio sia di tipo meteorologico che agrofienologico.



Richiedendo il Servizio SMS, accessibile sia dai citati siti internet che dall'indirizzo www.agrometeopuglia.it/sms-assocodipuglia, potrai ricevere quotidianamente sul tuo cellulare i dati agrometeorologici rilevati, le previsioni del tempo fino a 3 giorni e gli allarmi di sviluppo dei principali fitofagi sulla località di tuo interesse.

REGIONE PUGLIA SERVIZIO AGROMETEOROLOGICO REGIONALE ASSOCODIPUGLIA

Via Devitofrancesco 2/N, 25 - 70124 BARI
Tel. 080/5429693 Fax. 080/5474700



Presidente: **Dr. Francesco Schiavone**
(e-mail: presidenza.codipu@agrometeopuglia.it)



www.agrometeopuglia.it
meteo.regione.puglia.it

BOLLETTINO METEOROLOGICO REGIONALE (Elaborato e Redatto da Gennaro Laera e Angelo Petrelli)

UFFICIO AGROMETEOROLOGICO REGIONALE

Gennaro LAERA
(e-mail: laera.codipu@agrometeopuglia.it)
Angelo PETRELLI
(e-mail: petrelli.codipu@agrometeopuglia.it)

SU INFORMAZIONI: Rete Agrometeorologica Regionale - Servizio Meteorologico Aeronautica Militare - Servizio Informativo Agricolo Nazionale.

La diffusione e/o la riproduzione parziale o totale dei testi, dei dati e delle illustrazioni è **vietata a termini di legge**. È consentita solo citando la fonte e previa autorizzazione scritta.