



**ASSOCODIPUGLIA**  
Associazione degli Organismi di Difesa della Puglia



REGIONE PUGLIA

Dipartimento Agricoltura, Sviluppo Rurale ed Ambientale  
Sezione competitività delle Filiere Agroalimentari



**B O L L E T T I N O**

**M E T E O R O L O G I C O**

**R E G I O N A L E**

*In collaborazione con: Assessorato Risorse Agroalimentari, Agricoltura, Alimentazione, Riforma Fondiaria, Caccia e Pesca, Foreste; Servizio Innovazione e Conoscenza in Agricoltura; Servizio Osservatorio Fitosanitario.*

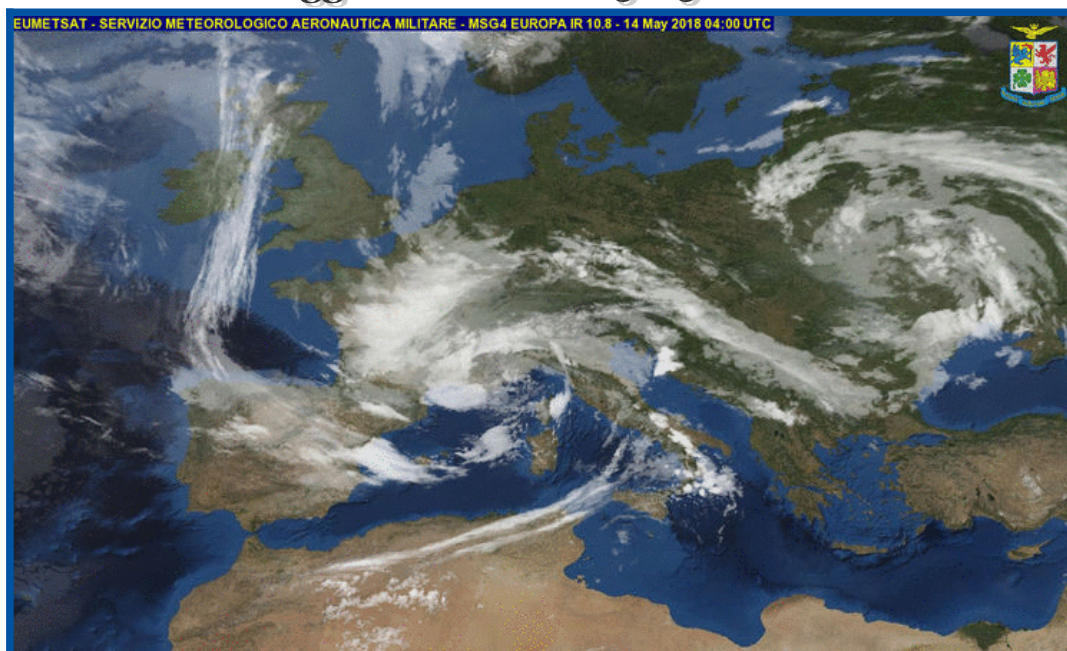
*Su informazioni: Servizio Meteorologico Aeronautica Militare, Servizio Informativo Agricolo Nazionale, Rete Agrometeorologica Regionale. Elaborato e Redatto da Gennaro Laera e Angelo Petrelli.*

**N. 72 Anno XXXII**

**Del 14-05-2018 ore 10:00**

**Validità: 5 giorni**

**Prossimo aggiornamento: 15-05-2018 ore 10:00**



**Associazione degli Organismi di Difesa della Puglia**

**ASSOCODIPUGLIA**

Via Devitofrancesco 2/N, 25 70124 BARI  
Tel. 080/5429693 Fax. 080/5474700  
[www.agrometeopuglia.it](http://www.agrometeopuglia.it)  
e-mail: [info@agrometeopuglia.it](mailto:info@agrometeopuglia.it)

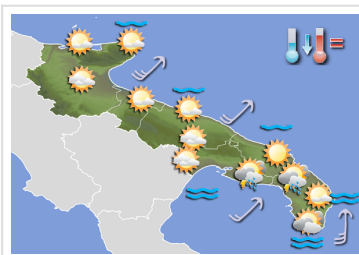
# METEOROLOGIA

# Puglia



## Situazione Attuale

La nostra penisola è interessata da un vortice depressionario associato ad un sistema nuvoloso che si mostra più attivo sulle regioni centro-settentrionali, al suo seguito lascia una spiccata variabilità dovuta a correnti di aria fresca umide ed instabili.



## lunedì 14 maggio 2018

**Cielo** da poco nuvoloso a nuvoloso, salvo annuvolamenti più intensi nelle ore pomeridiane.

**Temperatura** in lieve diminuzione nei valori minimi.

**Venti** moderati da sud sud-ovest.

**Mari** da poco mossi a mossi o molto mossi inserata.



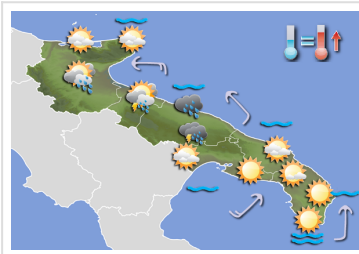
## martedì 15 maggio 2018

**Cielo** da parzialmente nuvoloso a nuvoloso, nella seconda parte della giornata ulteriore aumento della nuvolosità associata a rovesci e locali temporali.

**Temperatura** in generale diminuzione.

**Venti** da moderati a deboli da sud sud-ovest.

**Mari** da mossi a poco mossi.



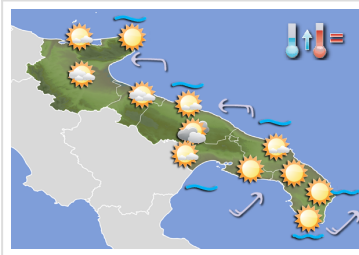
## mercoledì 16 maggio 2018

**Cielo** sereno o parzialmente nuvoloso al mattino, annuvolamenti intensi associati a locali fenomeni nella ore pomeridiane.

**Temperatura** in lieve aumento nei valori massimi.

**Venti** deboli o localmente moderati da sud sud-ovest.

**Mari** poco mossi.



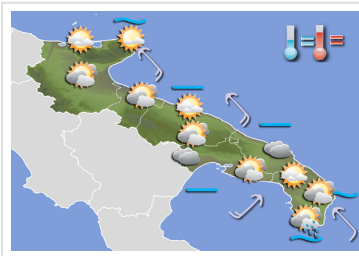
## giovedì 17 maggio 2018

**Cielo** sereno o poco nuvoloso, salvo locali annuvolamenti pomeridiani.

**Temperatura** in lieve aumento anche nei valori minimi.

**Venti** deboli prevalentemente dai quadranti meridionali.

**Mari** poco mossi o quasi calmi.



## venerdì 18 maggio 2018

**Cielo** poco o parzialmente nuvoloso, aumento della nuvolosità nella seconda parte della giornata.

**Temperatura** senza variazioni di rilievo.

**Venti** da deboli a moderati dai quadranti sud-orientali.

**Mari** poco mossi o quasi calmi.

## Tendenza per sabato 19 e domenica 20 maggio 2018

Tempo localmente instabile nelle ore pomeridiane.

# DATI PREVISTI Dal 14-05-2018 al 18-05-2018

DATA	CIELO		VENTO		TEMP.		UMID.		FENOMENI		PREC	MARE
	ORE 00:00	ORE 12:00	ORE 00:00	ORE 12:00	min	max	min	max	Tipo	%	mm	
<b>FOGGIA</b>												
14 mag	Poco nuvoloso	Nuvoloso	Assente o debole variabile	Moderato W	14	23	35	85				
15 mag	Coperto	Coperto	Assente o debole variabile	Moderato SW	10	21	40	80	Rovescio	80	10	
16 mag	Sereno	Molto nuvoloso	Debole SW	Debole SW	10	23	45	85	Rovescio	50	5	
17 mag	Sereno	Nuvoloso	Debole S	Calmo SW	11	24	40	90				
18 mag	Sereno	Molto nuvoloso	Calmo N	Moderato E	15	24	50	90				
<b>SANNICANDRO GARGANICO</b>												
14 mag	Nuvoloso	Poco nuvoloso	Debole SW	Moderato SW	14	21	35	70				Mosso
15 mag	Sereno	Molto nuvoloso	Debole SW	Moderato SW	12	18	50	70	Rov/Temp	70	8	Mosso
16 mag	Sereno	Nuvoloso	Moderato SW	Debole W	12	20	55	70				Poco mosso
17 mag	Sereno	Poco nuvoloso	Debole SW	Debole NE	17	20	60	75				Poco mosso
18 mag	Poco nuvoloso	Nuvoloso	Calmo-Debole W	Moderato E	17	21	70	85				Quasi calmo
<b>ANDRIA</b>												
14 mag	Poco nuvoloso	Poco nuvoloso	Debole SW	Moderato SW	16	25	30	60				
15 mag	Coperto	Coperto	Debole W	Debole S	11	21	35	65	Rov/Temp	70	5	
16 mag	Sereno	Molto nuvoloso	Debole SW	Assente o debole variabile	10	23	45	70	Rov/Temp	70	6	
17 mag	Sereno	Nuvoloso	Debole SW	Calmo-Debole N	12	22	50	85				
18 mag	Sereno	Molto nuvoloso	Debole SW	Debole-Moderato E	14	23	55	85				
<b>BARI</b>												
14 mag	Poco nuvoloso	Poco nuvoloso	Assente o debole variabile	Debole W	15	27	35	85				Poco mosso
15 mag	Nuvoloso	Nuvoloso	Debole SW	Debole SE	13	22	35	70	Rovescio	60	5	Poco mosso
16 mag	Sereno	Coperto	Debole SW	Debole SE	12	22	45	80	Rovescio	50	5	Poco mosso
17 mag	Molto nuvoloso	Poco nuvoloso	Assente o debole variabile	Debole NE	16	21	55	90				Quasi calmo
18 mag	Sereno	Nuvoloso	Debole SW	Moderato E	15	23	55	80				Calmo
<b>GIOIA DEL COLLE</b>												
14 mag	Nuvoloso	Nuvoloso	Debole SW	Debole SW	13	22	40	95				
15 mag	Coperto	Coperto	Debole SW	Debole S	10	18	40	90	Rov/Temp	70	8	
16 mag	Sereno	Coperto	Debole SW	Debole SW	11	20	50	95	Rov/Temp	70	5	
17 mag	Sereno	Molto nuvoloso	Debole SW	Calmo-Debole W	11	23	40	95				
18 mag	Sereno	Molto nuvoloso	Debole S	Debole-Moderato S	14	22	55	85				
<b>BRINDISI</b>												
14 mag	Poco nuvoloso	Sereno	Assente o debole variabile	Moderato SW	16	26	40	100				Poco mosso
15 mag	Sereno	Nuvoloso	Debole W	Debole SE	13	22	45	75				Poco mosso
16 mag	Sereno	Nuvoloso	Assente o debole variabile	Debole S	14	23	45	85				Poco mosso
17 mag	Sereno	Poco nuvoloso	Assente o debole variabile	Debole-Moderato NE	16	20	70	95				Quasi calmo
18 mag	Sereno	Coperto	Debole W	Moderato SE	16	21	75	95				Calmo
<b>GINOSA</b>												
14 mag	Poco nuvoloso	Nuvoloso	Assente o debole variabile	Moderato SW	14	23	35	95				Mosso
15 mag	Coperto	Nuvoloso	Assente o debole variabile	Debole S	12	19	45	75				Poco mosso
16 mag	Sereno	Nuvoloso	Assente o debole variabile	Debole S	12	21	50	95				Poco mosso
17 mag	Sereno	Poco nuvoloso	Assente o debole variabile	Debole S	14	23	50	95				Quasi calmo
18 mag	Poco nuvoloso	Coperto	Calmo N	Debole-Moderato S	15	23	55	90				Calmo
<b>MANDURIA</b>												
14 mag	Poco nuvoloso	Molto nuvoloso	Debole SW	Debole SW	16	24	45	95	Temporale	50	4	
15 mag	Sereno	Coperto	Debole NW	Debole S	13	21	40	90	Temporale	50	5	
16 mag	Sereno	Sereno	Debole NW	Debole SW	13	22	45	90				
17 mag	Sereno	Sereno	Assente o debole variabile	Debole SW	15	23	45	90				
18 mag	Poco nuvoloso	Molto nuvoloso	Calmo E	Debole-Moderato SW	17	23	55	90				
<b>LECCE</b>												
14 mag	Poco nuvoloso	Molto nuvoloso	Debole S	Debole SW	15	26	40	95	Rov/Temp	70	5	
15 mag	Molto nuvoloso	Molto nuvoloso	Debole W	Assente o debole variabile	14	24	40	90	Rov/Temp	40	4	
16 mag	Sereno	Poco nuvoloso	Debole NW	Assente o debole variabile	13	24	40	95				
17 mag	Sereno	Sereno	Assente o debole variabile	Debole W	15	23	50	90				
18 mag	Poco nuvoloso	Nuvoloso	Calmo-Debole S	Debole SE	14	23	65	95				
<b>OTRANTO</b>												
14 mag	Nuvoloso	Poco nuvoloso	Debole S	Moderato S	19	22	65	95				Mosso
15 mag	Molto nuvoloso	Nuvoloso	Debole W	Debole SE	17	21	50	90				Poco mosso
16 mag	Sereno	Sereno	Assente o debole variabile	Debole SW	15	21	55	90				Poco mosso
17 mag	Sereno	Sereno	Assente o debole variabile	Debole-Moderato S	14	23	50	90				Poco mosso
18 mag	Sereno	Molto nuvoloso	Calmo-Debole W	Debole-Moderato SE	15	22	65	95				Quasi calmo
<b>SANTA MARIA DI LEUCA</b>												
14 mag	Sereno	Molto nuvoloso	Debole-Moderato NW	Debole-Moderato SW	17	21	70	95				Mosso
15 mag	Nuvoloso	Molto nuvoloso	Debole-Moderato NW	Quasi Forte SW	16	21	70	70				Mosso
16 mag	Sereno	Sereno	Debole NW	Debole SW	15	21	55	80				Mosso
17 mag	Sereno	Sereno	Debole SW	Debole-Moderato SW	15	22	60	90				Poco mosso
18 mag	Nuvoloso	Molto nuvoloso	Calmo E	Debole SE	18	21	70	80	Piovasco	40	2	Quasi calmo

## INFORMAZIONI SERVIZIO AGROMETEOROLOGICO

Per maggiori dettagli e aggiornamenti sulle previsioni del tempo puoi consultare il sito [www.agrometeopuglia.it](http://www.agrometeopuglia.it) e il sito [meteo.regione.puglia.it](http://meteo.regione.puglia.it).

Con una semplice operazione di registrazione al sito [www.agrometeopuglia.it](http://www.agrometeopuglia.it) puoi usufruire di diversi servizi utili per la pianificazione delle attività della tua azienda agricola e potrai consultare i dati di monitoraggio sia di tipo meteorologico che agrofenologico.



Richiedendo il Servizio SMS, accessibile sia dai citati siti internet che dall'indirizzo [www.agrometeopuglia.it/sms-assocodipuglia](http://www.agrometeopuglia.it/sms-assocodipuglia), potrai ricevere quotidianamente sul tuo cellulare i dati agrometeorologici rilevati, le previsioni del tempo fino a 3 giorni e gli allarmi di sviluppo dei principali fitofagi sulla località di tuo interesse.

### REGIONE PUGLIA SERVIZIO AGROMETEOROLOGICO REGIONALE ASSOCODIPUGLIA

Via Devitofrancesco 2/N, 25 - 70124 BARI  
Tel. 080/5429693 Fax. 080/5474700



Regione Puglia

Presidente: **Dr. Francesco Schiavone**  
(e-mail: [presidenza.codipu@agrometeopuglia.it](mailto:presidenza.codipu@agrometeopuglia.it))



[www.agrometeopuglia.it](http://www.agrometeopuglia.it)  
[meteo.regione.puglia.it](http://meteo.regione.puglia.it)

**BOLLETTINO METEOROLOGICO REGIONALE**  
(Elaborato e Redatto da Gennaro Laera e Angelo Petrelli)

**UFFICIO AGROMETEOROLOGICO REGIONALE**

**Gennaro LAERA**  
(e-mail: [laera.codipu@agrometeopuglia.it](mailto:laera.codipu@agrometeopuglia.it))  
**Angelo PETRELLI**  
(e-mail: [petrelli.codipu@agrometeopuglia.it](mailto:petrelli.codipu@agrometeopuglia.it))

**SU INFORMAZIONI:** Rete Agrometeorologica Regionale - Servizio Meteorologico Aeronautica Militare - Servizio Informativo Agricolo Nazionale.

La diffusione e/o la riproduzione parziale o totale dei testi, dei dati e delle illustrazioni è **vietata a termini di legge**. È consentita solo citando la fonte e previa autorizzazione scritta.