



**ASSOCODIPUGLIA**  
Associazione degli Organismi di Difesa della Puglia



REGIONE PUGLIA

Dipartimento Agricoltura, Sviluppo Rurale ed Ambientale  
Sezione competitività delle Filiere Agroalimentari



**B O L L E T T I N O**

**M E T E O R O L O G I C O**

**R E G I O N A L E**

*In collaborazione con: Assessorato Risorse Agroalimentari, Agricoltura, Alimentazione, Riforma Fondiaria, Caccia e Pesca, Foreste; Servizio Innovazione e Conoscenza in Agricoltura; Servizio Osservatorio Fitosanitario.*

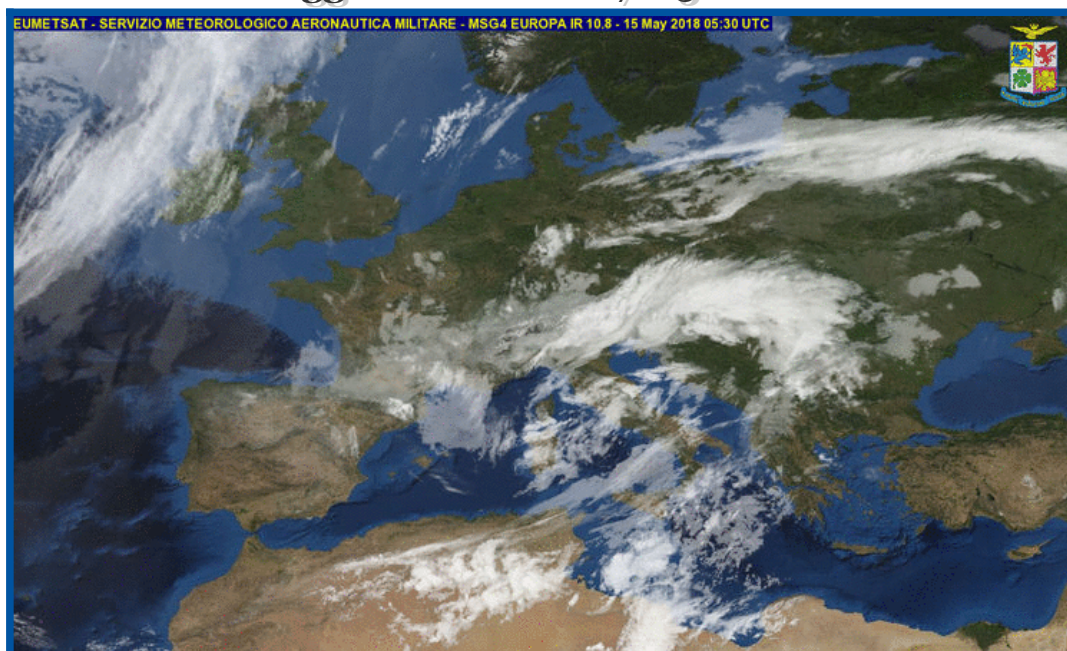
*Su informazioni: Servizio Meteorologico Aeronautica Militare, Servizio Informativo Agricolo Nazionale, Rete Agrometeorologica Regionale. Elaborato e Redatto da Gennaro Laera e Angelo Petrelli.*

**N. 73 Anno XXXII**

**Del 15-05-2018 ore 10:00**

**Validità: 5 giorni**

**Prossimo aggiornamento: 17-05-2018 ore 10:00**



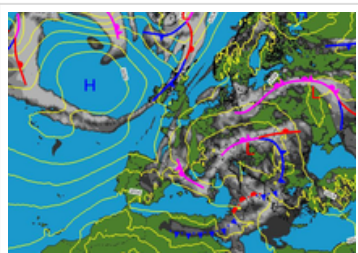
**Associazione degli Organismi di Difesa della Puglia**

**ASSOCODIPUGLIA**

Via Devitofrancesco 2/N, 25 70124 BARI  
Tel. 080/5429693 Fax. 080/5474700  
[www.agrometeopuglia.it](http://www.agrometeopuglia.it)  
e-mail: [info@agrometeopuglia.it](mailto:info@agrometeopuglia.it)

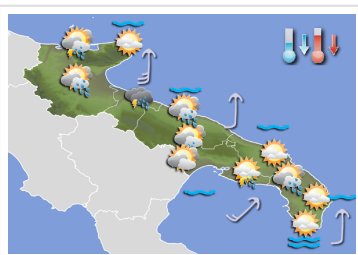
# METEOROLOGIA

# Puglia



## Situazione Attuale

La nostra penisola continua ad essere interessata da una circolazione depressionaria che determina condizioni di tempo instabile quasi ovunque. Per i prossimi giorni continueremo ad essere interessati da tempo molto variabile a causa della persistenza di un canale depressionario presente sul Mediterraneo centrale, in grado di determinare annuvolamenti associati a fenomeni sparsi, specie durante le ore pomeridiane e serali.



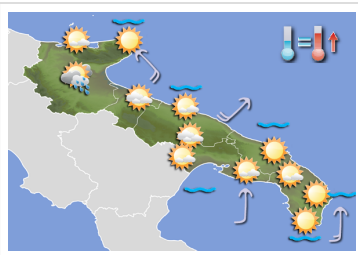
## martedì 15 maggio 2018

**Cielo** da parzialmente nuvoloso a molto nuvoloso, nella seconda parte della giornata ulteriore aumento della nuvolosità associata a rovesci e locali temporali.

**Temperatura** in generale diminuzione.

**Venti** da moderati a deboli da sud sud-ovest.

**Mari** poco mossi o mossi.



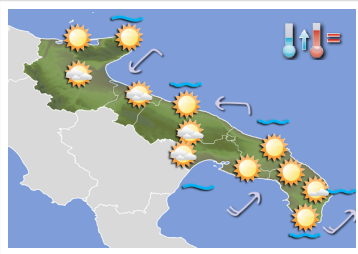
## mercoledì 16 maggio 2018

**Cielo** sereno o parzialmente nuvoloso al mattino, nelle ore pomeridiane si prevedono annuvolamenti più intensi associati a locali fenomeni.

**Temperatura** in lieve aumento nei valori massimi.

**Venti** deboli o localmente moderati da sud sud-ovest.

**Mari** poco mossi.



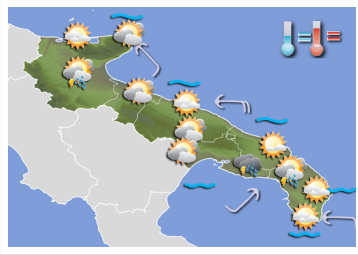
## giovedì 17 maggio 2018

**Cielo** sereno o poco nuvoloso, salvo locali annuvolamenti pomeridiani.

**Temperatura** in lieve aumento anche nei valori minimi.

**Venti** deboli variabili o dai quadranti meridionali.

**Mari** poco mossi o quasi calmi.



## venerdì 18 maggio 2018

**Cielo** poco o parzialmente nuvoloso, aumento della nuvolosità nella seconda parte della giornata.

**Temperatura** senza variazioni di rilievo.

**Venti** da deboli a moderati dai quadranti orientali.

**Mari** poco mossi o quasi calmi.



## sabato 19 maggio 2018

**Cielo** sereno o poco nuvoloso, salvo locali annuvolamenti pomeridiani.

**Temperatura** in aumento.

**Venti** deboli dai quadranti settentrionali.

**Mari** poco mossi.

## Tendenza per domenica 20 e lunedì 21 maggio 2018

prevalenza di bel tempo, salvo annuvolamenti pomeridiani.

# DATI PREVISTI Dal 15-05-2018 al 19-05-2018

DATA	CIELO		VENTO		TEMP.		UMID.		FENOMENI		PREC	MARE
	ORE 00:00	ORE 12:00	ORE 00:00	ORE 12:00	min	max	min	max	Tipo	%	mm	
<b>FOGGIA</b>												
15 mag	Sereno	Molto nuvoloso	Assente o debole variabile	Moderato SW	11	21	40	80	Rovescio	80	5	
16 mag	Sereno	Molto nuvoloso	Debole SW	Debole W	9	23	45	85	Rovescio	50	2	
17 mag	Sereno	Nuvoloso	Debole S	Calmo SW	11	23	40	90				
18 mag	Sereno	Molto nuvoloso	Calmo N	Moderato E	15	23	50	90	Temporale	40	2	
19 mag	Poco nuvoloso	Poco nuvoloso	Debole NW	Calmo S	14	27	35	80				
<b>SANNICANDRO GARGANICO</b>												
15 mag	Sereno	Molto nuvoloso	Debole SW	Moderato SW	12	18	50	70	Temporale	70	5	Poco mosso
16 mag	Sereno	Poco nuvoloso	Moderato SW	Debole W	12	20	55	70				Poco mosso
17 mag	Sereno	Sereno	Debole SW	Debole-Moderato NE	16	20	70	80				Poco mosso
18 mag	Poco nuvoloso	Nuvoloso	Calmo-Debole W	Moderato E	18	21	70	90				Quasi calmo
19 mag	Sereno	Sereno	Debole SW	Debole-Moderato N	18	21	70	85				Poco mosso
<b>ANDRIA</b>												
15 mag	Coperto	Coperto	Debole W	Debole S	12	21	35	65	Rov/Temp	80	10	
16 mag	Sereno	Nuvoloso	Debole SW	Assente o debole variabile	10	23	45	70				
17 mag	Sereno	Nuvoloso	Debole SW	Calmo-Debole N	12	22	50	85				
18 mag	Sereno	Molto nuvoloso	Calmo-Debole SW	Moderato E	14	22	60	90				
19 mag	Sereno	Poco nuvoloso	Calmo S	Debole NE	15	24	45	100				
<b>BARI</b>												
15 mag	Molto nuvoloso	Molto nuvoloso	Debole SW	Debole SE	13	22	35	70	Rovescio	60	6	Poco mosso
16 mag	Sereno	Poco nuvoloso	Debole SW	Debole SE	12	22	45	80				Poco mosso
17 mag	Sereno	Sereno	Assente o debole variabile	Debole NE	15	21	60	90				Poco mosso
18 mag	Sereno	Nuvoloso	Debole SW	Moderato E	14	22	60	80				Quasi calmo
19 mag	Sereno	Sereno	Calmo-Debole NW	Moderato N	17	23	55	95				Poco mosso
<b>GIOIA DEL COLLE</b>												
15 mag	Molto nuvoloso	Molto nuvoloso	Debole SW	Debole SW	10	18	40	90	Rov/Temp	70	8	
16 mag	Sereno	Nuvoloso	Debole SW	Debole SW	8	20	50	95				
17 mag	Sereno	Nuvoloso	Debole SW	Calmo-Debole W	11	20	50	95				
18 mag	Sereno	Molto nuvoloso	Debole S	Moderato SW	14	22	50	90				
19 mag	Poco nuvoloso	Poco nuvoloso	Debole N	Moderato NE	14	23	50	75				
<b>BRINDISI</b>												
15 mag	Coperto	Nuvoloso	Debole W	Debole S	13	22	45	75				Poco mosso
16 mag	Sereno	Sereno	Assente o debole variabile	Debole SE	14	23	45	85				Poco mosso
17 mag	Sereno	Sereno	Assente o debole variabile	Debole-Moderato NE	17	19	70	85				Poco mosso
18 mag	Sereno	Poco nuvoloso	Debole W	Moderato SE	17	21	70	95				Quasi calmo
19 mag	Sereno	Sereno	Debole-Moderato N	Quasi Forte N	20	21	75	75				Poco mosso
<b>GINOSA</b>												
15 mag	Nuvoloso	Molto nuvoloso	Assente o debole variabile	Debole SW	12	19	45	75				Poco mosso
16 mag	Sereno	Poco nuvoloso	Assente o debole variabile	Debole S	12	21	50	95				Poco mosso
17 mag	Sereno	Nuvoloso	Assente o debole variabile	Debole S	14	22	55	95				Quasi calmo
18 mag	Sereno	Molto nuvoloso	Calmo N	Debole-Moderato S	14	22	55	95				Poco mosso
19 mag	Sereno	Sereno	Debole N	Debole NE	17	25	50	75				Poco mosso
<b>MANDURIA</b>												
15 mag	Poco nuvoloso	Nuvoloso	Debole NW	Debole SW	13	21	40	90	Temporale	50	5	
16 mag	Sereno	Poco nuvoloso	Debole NW	Debole S	13	22	45	90				
17 mag	Poco nuvoloso	Sereno	Assente o debole variabile	Debole SW	16	22	45	90				
18 mag	Poco nuvoloso	Coperto	Calmo NE	Debole SW	15	22	65	95	Temporale	50	2	
19 mag	Poco nuvoloso	Sereno	Calmo-Debole N	Debole NE	17	26	40	85				
<b>LECCE</b>												
15 mag	Poco nuvoloso	Molto nuvoloso	Debole W	Assente o debole variabile	15	24	40	90	Rovescio	40	4	
16 mag	Sereno	Poco nuvoloso	Debole NW	Assente o debole variabile	12	24	40	95				
17 mag	Sereno	Sereno	Assente o debole variabile	Debole W	15	22	50	90				
18 mag	Molto nuvoloso	Molto nuvoloso	Calmo-Debole S	Debole SE	14	22	65	100	Temporale	50	2	
19 mag	Sereno	Sereno	Debole N	Moderato NE	16	25	45	90				
<b>OTRANTO</b>												
15 mag	Poco nuvoloso	Nuvoloso	Debole W	Debole S	17	21	50	90				Poco mosso
16 mag	Sereno	Sereno	Assente o debole variabile	Debole E	15	21	55	90				Poco mosso
17 mag	Sereno	Poco nuvoloso	Assente o debole variabile	Debole-Moderato S	15	22	55	90				Poco mosso
18 mag	Poco nuvoloso	Nuvoloso	Calmo-Debole W	Debole-Moderato SE	16	21	70	95				Poco mosso
19 mag	Poco nuvoloso	Sereno	Debole N	Quasi Forte N	18	23	60	85				Mosso
<b>SANTA MARIA DI LEUCA</b>												
15 mag	Poco nuvoloso	Nuvoloso	Debole-Moderato NW	Quasi Forte SW	17	20	45	65				Mosso
16 mag	Sereno	Sereno	Debole NW	Debole SW	16	20	55	70				Poco mosso
17 mag	Nuvoloso	Sereno	Debole SW	Debole-Moderato SW	17	21	60	85				Poco mosso
18 mag	Poco nuvoloso	Nuvoloso	Calmo E	Debole SE	15	21	65	95				Poco mosso
19 mag	Sereno	Poco nuvoloso	Moderato NE	Moderato NE	17	25	50	85				Mosso

## INFORMAZIONI SERVIZIO AGROMETEOROLOGICO

Per maggiori dettagli e aggiornamenti sulle previsioni del tempo puoi consultare il sito [www.agrometeopuglia.it](http://www.agrometeopuglia.it) e il sito [meteo.regione.puglia.it](http://meteo.regione.puglia.it).

Con una semplice operazione di registrazione al sito [www.agrometeopuglia.it](http://www.agrometeopuglia.it) puoi usufruire di diversi servizi utili per la pianificazione delle attività della tua azienda agricola e potrai consultare i dati di monitoraggio sia di tipo meteorologico che agrofenologico.



Richiedendo il Servizio SMS, accessibile sia dai citati siti internet che dall'indirizzo [www.agrometeopuglia.it/sms-assocodipuglia](http://www.agrometeopuglia.it/sms-assocodipuglia), potrai ricevere quotidianamente sul tuo cellulare i dati agrometeorologici rilevati, le previsioni del tempo fino a 3 giorni e gli allarmi di sviluppo dei principali fitofagi sulla località di tuo interesse.

### REGIONE PUGLIA SERVIZIO AGROMETEOROLOGICO REGIONALE ASSOCODIPUGLIA

Via Devitofrancesco 2/N, 25 - 70124 BARI  
Tel. 080/5429693 Fax. 080/5474700



Presidente: **Dr. Francesco Schiavone**  
(e-mail: [presidenza.codipu@agrometeopuglia.it](mailto:presidenza.codipu@agrometeopuglia.it))



[www.agrometeopuglia.it](http://www.agrometeopuglia.it)  
[meteo.regione.puglia.it](http://meteo.regione.puglia.it)

### BOLLETTINO METEOROLOGICO REGIONALE (Elaborato e Redatto da Gennaro Laera e Angelo Petrelli)

#### UFFICIO AGROMETEOROLOGICO REGIONALE

**Gennaro LAERA**  
(e-mail: [laera.codipu@agrometeopuglia.it](mailto:laera.codipu@agrometeopuglia.it))  
**Angelo PETRELLI**  
(e-mail: [petrelli.codipu@agrometeopuglia.it](mailto:petrelli.codipu@agrometeopuglia.it))

**SU INFORMAZIONI:** Rete Agrometeorologica Regionale - Servizio Meteorologico Aeronautica Militare - Servizio Informativo Agricolo Nazionale.

La diffusione e/o la riproduzione parziale o totale dei testi, dei dati e delle illustrazioni è **vietata a termini di legge**. È consentita solo citando la fonte e previa autorizzazione scritta.