



ASSOCODIPUGLIA
Associazione degli Organismi di Difesa della Puglia



REGIONE PUGLIA

Dipartimento Agricoltura, Sviluppo Rurale ed Ambientale
Sezione competitività delle Filiere Agroalimentari



B O L L E T T I N O

M E T E O R O L O G I C O

R E G I O N A L E

In collaborazione con: Assessorato Risorse Agroalimentari, Agricoltura, Alimentazione, Riforma Fondiaria, Caccia e Pesca, Foreste; Servizio Innovazione e Conoscenza in Agricoltura; Servizio Osservatorio Fitosanitario.

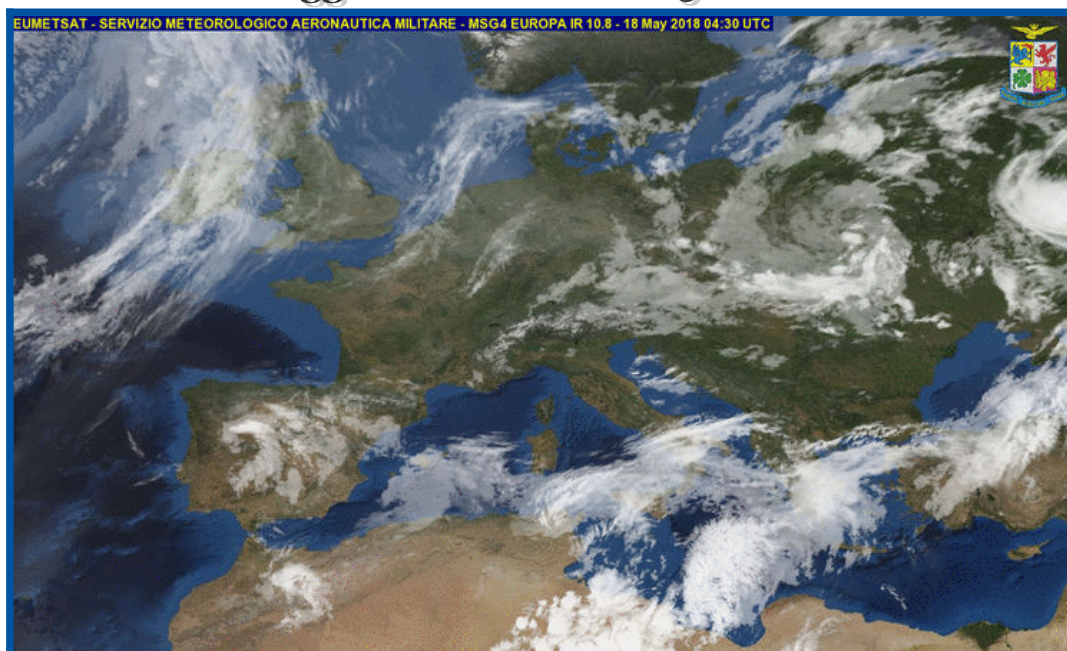
Su informazioni: Servizio Meteorologico Aeronautica Militare, Servizio Informativo Agricolo Nazionale, Rete Agrometeorologica Regionale. Elaborato e Redatto da Gennaro Laera e Angelo Petrelli.

N. 75 Anno XXXII

Del 18-05-2018 ore 10:00

Validità: 5 giorni

Prossimo aggiornamento: 21-05-2018 ore 10:00



Associazione degli Organismi di Difesa della Puglia

ASSOCODIPUGLIA

Via Devitofrancesco 2/N, 25 70124 BARI
Tel. 080/5429693 Fax. 080/5474700
www.agrometeopuglia.it
e-mail: info@agrometeopuglia.it

METEOROLOGIA

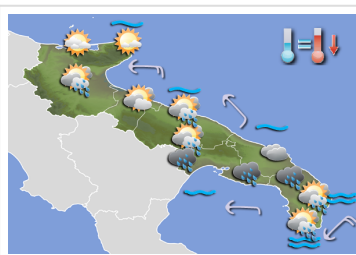
Puglia



Situazione Attuale

La nostra penisola è interessata da un flusso di correnti sud-occidentali associato ad un sistema nuvoloso africano che attualmente sta interessando le regioni meridionali. Nel fine settimana si prevede un timido e temporaneo rialzo della pressione con schiarite più ampie.

Per la prossima settimana la formazione di un vortice depressionario sul Mediterraneo centrale farà affluire aria umida ed instabile sulla nostra penisola, con conseguente aumento della nuvolosità associata a fenomeni sparsi.



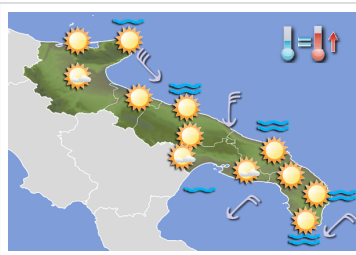
venerdì 18 maggio 2018

Cielo da parzialmente nuvoloso a molto nuvoloso, nella seconda parte della giornata ulteriore aumento della nuvolosità associata a locali piovoschi, più intensi sul Salento.

Temperatura in lieve diminuzione nei valori massimi.

Venti da deboli a moderati dai quadranti nord-orientali.

Mari poco mossi o quasi calmi, aumento del moto ondoso a fine giornata.



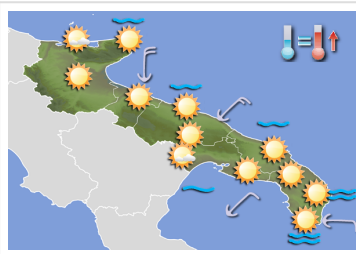
sabato 19 maggio 2018

Cielo sereno o poco nuvoloso.

Temperatura in lieve aumento nei valori massimi.

Venti moderati da nord nord-ovest.

Mari poco mossi, mosso il Canale d'Otranto.



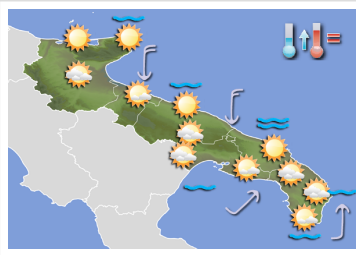
domenica 20 maggio 2018

Cielo sereno o poco nuvoloso.

Temperatura in ulteriore aumento nei valori massimi.

Venti da moderati a deboli dai quadranti settentrionali.

Mari poco mossi o quasi calmi.



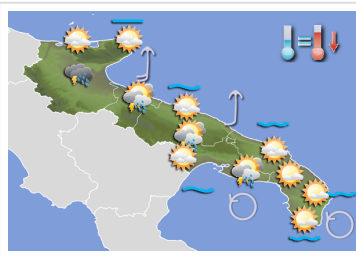
lunedì 21 maggio 2018

Cielo sereno o poco nuvoloso.

Temperatura in lieve aumento anche nei valori minimi.

Venti deboli settentrionali, tendenti a disporsi dai quadranti meridionali a fine giornata.

Mari poco mossi.



martedì 22 maggio 2018

Cielo da parzialmente nuvoloso a molto nuvoloso con precipitazioni sparse ad iniziare dalla Puglia settentrionale.

Temperatura in lieve diminuzione nei valori minimi.

Venti deboli dai quadranti meridionali.

Mari poco mossi o quasi calmi.

Tendenza per mercoledì 23 e giovedì 24 maggio 2018

Condizioni di tempo a tratti instabile con locali rovesci e temporali, più probabili nelle ore pomeridiane.

DATI PREVISTI Dal 18-05-2018 al 22-05-2018

DATA	CIELO		VENTO		TEMP.		UMID.		FENOMENI		PREC	MARE
	ORE 00:00	ORE 12:00	ORE 00:00	ORE 12:00	min	max	min	max	Tipo	%	mm	
FOGGIA												
18 mag	Nuvoloso	Molto nuvoloso	Assente o debole variabile	Debole E	13	22	50	95	Piovasco	20	2	
19 mag	Sereno	Poco nuvoloso	Debole NW	Moderato N	15	25	40	95				
20 mag	Sereno	Sereno	Debole NW	Debole SE	13	27	35	80				
21 mag	Molto nuvoloso	Nuvoloso	Debole NW	Debole SE	15	27	35	95				
22 mag	Molto nuvoloso	Coperto	Calmo W	Moderato SW	16	24	70	95	Rov/Temp	80	10	
SANNICANDRO GARGANICO												
18 mag	Molto nuvoloso	Nuvoloso	Assente o debole variabile	Debole NE	14	20	70	90				Calmo
19 mag	Coperto	Sereno	Assente o debole variabile	Debole N	14	20	65	95				Poco mosso
20 mag	Sereno	Poco nuvoloso	Assente o debole variabile	Moderato N	14	21	70	85				Poco mosso
21 mag	Molto nuvoloso	Sereno	Assente o debole variabile	Debole NE	18	21	70	95				Poco mosso
22 mag	Molto nuvoloso	Nuvoloso	Calmo-Debole SW	Calmo SE	18	22	70	85				Quasi calmo
ANDRIA												
18 mag	Nuvoloso	Molto nuvoloso	Assente o debole variabile	Debole E	14	24	40	80				
19 mag	Sereno	Sereno	Debole W	Debole N	14	25	35	100				
20 mag	Sereno	Sereno	Debole W	Debole NE	14	24	50	80				
21 mag	Nuvoloso	Poco nuvoloso	Debole W	Debole E	15	23	55	85				
22 mag	Poco nuvoloso	Molto nuvoloso	Debole SW	Debole-Moderato SW	17	22	65	95	Rov/Temp	70	8	
BARI												
18 mag	Nuvoloso	Molto nuvoloso	Assente o debole variabile	Debole E	14	21	55	85	Piovasco	40	2	Quasi calmo
19 mag	Sereno	Sereno	Assente o debole variabile	Moderato NW	15	22	60	95				Mosso
20 mag	Sereno	Sereno	Assente o debole variabile	Debole NE	15	23	65	95				Poco mosso
21 mag	Poco nuvoloso	Sereno	Debole W	Debole-Moderato NE	17	24	55	95				Poco mosso
22 mag	Nuvoloso	Nuvoloso	Debole SW	Debole SE	18	26	50	85				Quasi calmo
GIOIA DEL COLLE												
18 mag	Nuvoloso	Molto nuvoloso	Assente o debole variabile	Debole E	12	18	55	95	Pioggia	40	2	
19 mag	Molto nuvoloso	Sereno	Debole N	Debole NW	12	22	50	95				
20 mag	Sereno	Sereno	Debole N	Debole NE	13	23	55	95				
21 mag	Sereno	Nuvoloso	Debole N	Calmo SW	15	25	50	90				
22 mag	Nuvoloso	Molto nuvoloso	Debole SW	Debole SE	17	23	60	95	Rov/Temp	70	8	
BRINDISI												
18 mag	Molto nuvoloso	Coperto	Assente o debole variabile	Debole NE	16	21	65	85				Quasi calmo
19 mag	Molto nuvoloso	Sereno	Debole N	Moderato N	18	22	65	90				Mosso
20 mag	Poco nuvoloso	Sereno	Debole NW	Moderato N	17	24	65	95				Poco mosso
21 mag	Nuvoloso	Sereno	Debole NW	Moderato N	19	21	80	90				Mosso
22 mag	Sereno	Nuvoloso	Calmo-Debole W	Calmo-Debole NE	18	22	75	90				Poco mosso
GINOSA												
18 mag	Nuvoloso	Coperto	Assente o debole variabile	Debole S	14	17	75	95	Pioggia	50	4	Poco mosso
19 mag	Nuvoloso	Poco nuvoloso	Debole N	Debole NE	13	24	45	80				Poco mosso
20 mag	Molto nuvoloso	Poco nuvoloso	Debole N	Debole NE	14	25	50	75				Quasi calmo
21 mag	Poco nuvoloso	Nuvoloso	Debole N	Debole N	17	27	50	75				Poco mosso
22 mag	Nuvoloso	Nuvoloso	Calmo NE	Debole SE	17	24	60	80				Quasi calmo
MANDURIA												
18 mag	Molto nuvoloso	Coperto	Assente o debole variabile	Debole NE	14	20	60	95	Pioggia	80	6	
19 mag	Coperto	Poco nuvoloso	Debole N	Debole NW	15	25	50	90				
20 mag	Nuvoloso	Sereno	Debole N	Moderato NE	16	26	50	75				
21 mag	Molto nuvoloso	Poco nuvoloso	Debole N	Debole NW	18	25	55	70				
22 mag	Poco nuvoloso	Molto nuvoloso	Calmo NE	Calmo SE	17	26	50	90	Temporale	70	5	
LECCE												
18 mag	Nuvoloso	Coperto	Assente o debole variabile	Debole NE	16	20	60	95	Pioggia	80	6	
19 mag	Nuvoloso	Sereno	Debole N	Moderato NW	17	23	55	95				
20 mag	Molto nuvoloso	Sereno	Debole N	Debole NE	17	26	50	95				
21 mag	Molto nuvoloso	Nuvoloso	Debole N	Debole NW	17	25	60	90				
22 mag	Poco nuvoloso	Poco nuvoloso	Calmo-Debole E	Calmo S	17	26	60	95				
OTRANTO												
18 mag	Coperto	Molto nuvoloso	Assente o debole variabile	Moderato NE	18	20	65	90	Pioggia	20	2	Mosso
19 mag	Coperto	Sereno	Moderato N	Moderato NW	19	21	70	95				Mosso
20 mag	Coperto	Sereno	Debole N	Moderato NE	18	22	70	95				Mosso
21 mag	Nuvoloso	Nuvoloso	Debole N	Debole NE	18	23	70	90				Poco mosso
22 mag	Poco nuvoloso	Poco nuvoloso	Calmo-Debole N	Calmo-Debole NE	18	24	70	90				Poco mosso
SANTA MARIA DI LEUCA												
18 mag	Molto nuvoloso	Molto nuvoloso	Calmo E	Debole E	14	20	60	95	Piovasco	20	2	Mosso
19 mag	Nuvoloso	Sereno	Moderato NE	Moderato NE	16	24	50	85				Mosso
20 mag	Molto nuvoloso	Sereno	Debole-Moderato NE	Moderato NW	17	25	60	85				Mosso
21 mag	Nuvoloso	Poco nuvoloso	Moderato N	Debole W	18	24	70	75				Poco mosso
22 mag	Poco nuvoloso	Poco nuvoloso	Calmo NE	Calmo S	19	25	60	90				Poco mosso

INFORMAZIONI SERVIZIO AGROMETEOROLOGICO

Per maggiori dettagli e aggiornamenti sulle previsioni del tempo puoi consultare il sito www.agrometeopuglia.it e il sito meteo.regione.puglia.it.

Con una semplice operazione di registrazione al sito www.agrometeopuglia.it puoi usufruire di diversi servizi utili per la pianificazione delle attività della tua azienda agricola e potrai consultare i dati di monitoraggio sia di tipo meteorologico che agrofienologico.



Richiedendo il Servizio SMS, accessibile sia dai citati siti internet che dall'indirizzo www.agrometeopuglia.it/sms-assocodipuglia, potrai ricevere quotidianamente sul tuo cellulare i dati agrometeorologici rilevati, le previsioni del tempo fino a 3 giorni e gli allarmi di sviluppo dei principali fitofagi sulla località di tuo interesse.

REGIONE PUGLIA SERVIZIO AGROMETEOROLOGICO REGIONALE ASSOCODIPUGLIA

Via Devitofrancesco 2/N, 25 - 70124 BARI
Tel. 080/5429693 Fax. 080/5474700



Presidente: **Dr. Francesco Schiavone**
(e-mail: presidenza.codipu@agrometeopuglia.it)



www.agrometeopuglia.it
meteo.regione.puglia.it

BOLLETTINO METEOROLOGICO REGIONALE (Elaborato e Redatto da Gennaro Laera e Angelo Petrelli)

UFFICIO AGROMETEOROLOGICO REGIONALE

Gennaro LAERA
(e-mail: laera.codipu@agrometeopuglia.it)
Angelo PETRELLI
(e-mail: petrelli.codipu@agrometeopuglia.it)

SU INFORMAZIONI: Rete Agrometeorologica Regionale - Servizio Meteorologico Aeronautica Militare - Servizio Informativo Agricolo Nazionale.

La diffusione e/o la riproduzione parziale o totale dei testi, dei dati e delle illustrazioni è **vietata a termini di legge**. È consentita solo citando la fonte e previa autorizzazione scritta.