



**ASSOCODIPUGLIA**  
Associazione degli Organismi di Difesa della Puglia



REGIONE PUGLIA

Dipartimento Agricoltura, Sviluppo Rurale ed Ambientale  
Sezione competitività delle Filiere Agroalimentari



**B O L L E T T I N O**

**M E T E O R O L O G I C O**

**R E G I O N A L E**

*In collaborazione con: Assessorato Risorse Agroalimentari, Agricoltura, Alimentazione, Riforma Fondiaria, Caccia e Pesca, Foreste; Servizio Innovazione e Conoscenza in Agricoltura; Servizio Osservatorio Fitosanitario.*

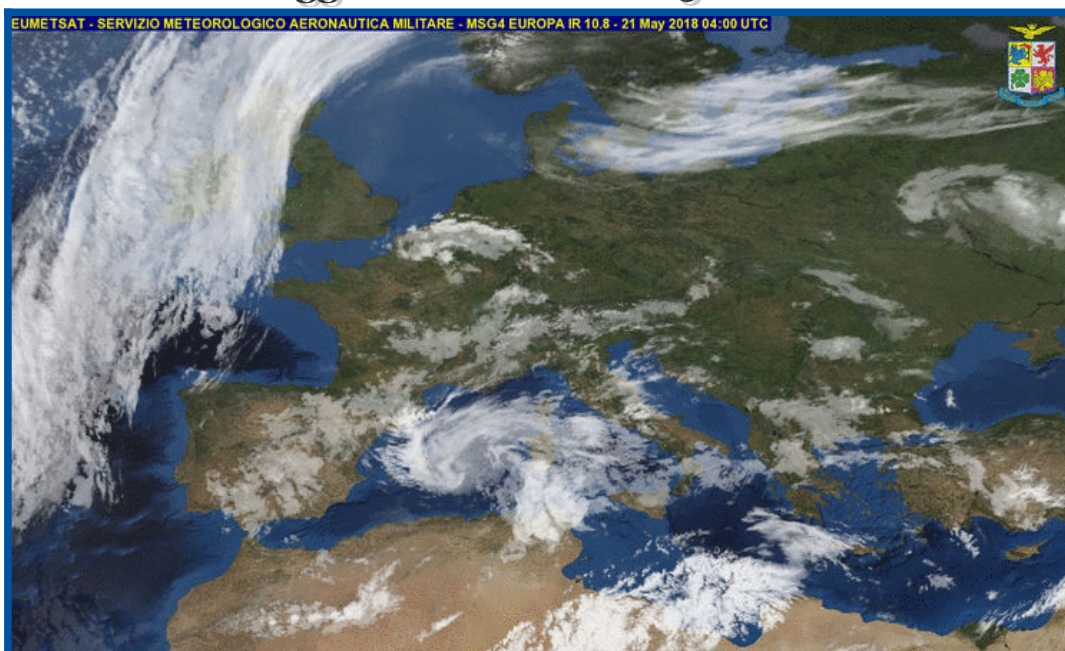
*Su informazioni: Servizio Meteorologico Aeronautica Militare, Servizio Informativo Agricolo Nazionale, Rete Agrometeorologica Regionale. Elaborato e Redatto da Gennaro Laera e Angelo Petrelli.*

**N. 76 Anno XXXII**

**Del 21-05-2018 ore 10:00**

**Validità: 5 giorni**

**Prossimo aggiornamento: 22-05-2018 ore 10:00**



**Associazione degli Organismi di Difesa della Puglia**

**ASSOCODIPUGLIA**

Via Devitofrancesco 2/N, 25 70124 BARI  
Tel. 080/5429693 Fax. 080/5474700  
[www.agrometeopuglia.it](http://www.agrometeopuglia.it)  
e-mail: [info@agrometeopuglia.it](mailto:info@agrometeopuglia.it)

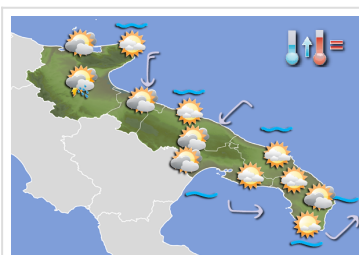
# METEOROLOGIA

# Puglia



## Situazione Attuale

Un sistema frontale attualmente esteso dall'entroterra africano alla Sardegna si muove verso nord-est interessando gradualmente gran parte della nostra penisola con tempo instabile. Da giovedì 24 si prevede una progressiva rimonta dell'anticiclone subtropicale con stabilizzazione del tempo e temperature in aumento quasi ovunque.



## lunedì 21 maggio 2018

**Cielo** inizialmente sereno o poco nuvoloso, tendenza ad aumento della nuvolosità ad iniziare dalle zone interne e nord della Puglia, dove non si esclude qualche fenomeno.

**Temperatura** in lieve aumento anche nei valori minimi.

**Venti** deboli settentrionali, tendenti a disporsi dai quadranti meridionali a fine giornata.

**Mari** poco mossi o quasi calmi.



## martedì 22 maggio 2018

**Cielo** da parzialmente nuvoloso a molto nuvoloso o coperto con rovesci e locali temporali, più intensi sulla Puglia centro-settentrionale.

**Temperatura** in aumento.

**Venti** deboli da sud sud-est.

**Mari** poco mossi o quasi calmi.



## mercoledì 23 maggio 2018

**Cielo** irregolarmente nuvoloso con nuvolosità a tratti intensa associata a rovesci e locali temporali specie sulla Puglia settentrionale e zone interne.

**Temperatura** in diminuzione nei valori massimi.

**Venti** deboli variabili, tendenti a disporsi dai quadranti settentrionali.

**Mari** poco mossi o quasi calmi.



## giovedì 24 maggio 2018

**Cielo** sereno o poco nuvoloso, salvo locali annuvolamenti pomeridiani più probabili nelle zone interne dove saranno ancora possibili locali fenomeni.

**Temperatura** in diminuzione.

**Venti** moderati dai quadranti settentrionali.

**Mari** da poco mossi a mossi.



## venerdì 25 maggio 2018

**Cielo** sereno o poco nuvoloso.

**Temperatura** in aumento nei valori massimi.

**Venti** da moderati a deboli dai quadranti settentrionali.

**Mari** da mossi a poco mossi.

## Tendenza per sabato 26 e domenica 27 maggio 2018

Grazia alla presenza di un campo di alta pressione si prevede tempo stabile e caldo in aumento.

# DATI PREVISTI Dal 21-05-2018 al 25-05-2018

DATA	CIELO		VENTO		TEMP.		UMID.		FENOMENI		PREC	MARE
	ORE 00:00	ORE 12:00	ORE 00:00	ORE 12:00	min	max	min	max	Tipo	%	mm	
<b>FOGGIA</b>												
21 mag	Molto nuvoloso	Molto nuvoloso	Debole NW	Debole NW	16	28	35	90	Rov/Temp	60	5	
22 mag	Molto nuvoloso	Coperto	Assente o debole variabile	Debole S	17	27	45	95	Rov/Temp	90	12	
23 mag	Coperto	Coperto	Debole SW	Moderato W	17	26	45	95	Rov/Temp	100	25	
24 mag	Nuvoloso	Nuvoloso	Debole W	Moderato NW	15	24	60	90				
25 mag	Poco nuvoloso	Poco nuvoloso	Debole NW	Debole N	15	28	45	95				
<b>SANNICANDRO GARGANICO</b>												
21 mag	Molto nuvoloso	Molto nuvoloso	Assente o debole variabile	Debole NE	15	23	60	95				Poco mosso
22 mag	Molto nuvoloso	Molto nuvoloso	Debole S	Assente o debole variabile	18	25	45	95	Temporale	80	8	Poco mosso
23 mag	Coperto	Molto nuvoloso	Assente o debole variabile	Debole W	17	21	60	90	Rov/Temp	100	15	Quasi calmo
24 mag	Molto nuvoloso	Sereno	Assente o debole variabile	Moderato N	18	21	80	90				Mosso
25 mag	Poco nuvoloso	Sereno	Debole NW	Debole-Moderato N	19	22	85	95				Poco mosso
<b>ANDRIA</b>												
21 mag	Nuvoloso	Molto nuvoloso	Debole W	Debole NE	16	25	45	90				
22 mag	Coperto	Coperto	Debole W	Debole SE	18	28	45	95	Rov/Temp	90	15	
23 mag	Coperto	Coperto	Assente o debole variabile	Debole E	19	25	45	85	Rov/Temp	100	20	
24 mag	Molto nuvoloso	Poco nuvoloso	Debole W	Debole NW	15	22	70	85				
25 mag	Sereno	Sereno	Debole-Moderato W	Debole NE	16	25	55	95				
<b>BARI</b>												
21 mag	Nuvoloso	Nuvoloso	Assente o debole variabile	Debole NE	17	24	50	90				Poco mosso
22 mag	Coperto	Molto nuvoloso	Assente o debole variabile	Debole SE	18	26	55	95	Rov/Temp	90	15	Poco mosso
23 mag	Coperto	Coperto	Assente o debole variabile	Debole E	20	23	65	85	Rov/Temp		15	Quasi calmo
24 mag	Molto nuvoloso	Sereno	Assente o debole variabile	Moderato NW	18	22	75	80				Mosso
25 mag	Sereno	Sereno	Debole W	Debole-Moderato NE	17	24	70	90				Mosso
<b>GIOIA DEL COLLE</b>												
21 mag	Sereno	Molto nuvoloso	Debole N	Assente o debole variabile	15	26	45	85				
22 mag	Coperto	Molto nuvoloso	Assente o debole variabile	Debole S	16	25	45	90	Rov/Temp	70	10	
23 mag	Coperto	Molto nuvoloso	Debole S	Assente o debole variabile	17	23	60	100	Rov/Temp	80	15	
24 mag	Molto nuvoloso	Nuvoloso	Debole N	Moderato N	15	19	80	90				
25 mag	Poco nuvoloso	Poco nuvoloso	Debole-Moderato N	Moderato NE	15	23	65	95				
<b>BRINDISI</b>												
21 mag	Sereno	Nuvoloso	Debole NW	Debole N	18	24	65	85				Poco mosso
22 mag	Molto nuvoloso	Nuvoloso	Assente o debole variabile	Debole SE	19	26	60	90				Poco mosso
23 mag	Coperto	Molto nuvoloso	Debole S	Debole SW	19	28	45	90	Rovescio	50	8	Quasi calmo
24 mag	Molto nuvoloso	Poco nuvoloso	Debole N	Quasi Forte N	19	21	80	90				Mosso
25 mag	Poco nuvoloso	Sereno	Moderato N	Quasi Forte N	20	21	85	90				Mosso
<b>GINOSA</b>												
21 mag	Nuvoloso	Molto nuvoloso	Debole NE	Debole S	16	25	50	75				Quasi calmo
22 mag	Coperto	Nuvoloso	Assente o debole variabile	Debole SE	18	26	45	85				Poco mosso
23 mag	Coperto	Molto nuvoloso	Debole SE	Debole S	17	24	60	100	Pioggia	50	2	Poco mosso
24 mag	Molto nuvoloso	Poco nuvoloso	Debole N	Debole NW	17	24	65	90				Poco mosso
25 mag	Sereno	Sereno	Debole-Moderato N	Debole-Moderato NE	17	26	50	95				Poco mosso
<b>MANDURIA</b>												
21 mag	Sereno	Nuvoloso	Debole NE	Assente o debole variabile	18	28	50	90				
22 mag	Coperto	Molto nuvoloso	Assente o debole variabile	Debole S	19	27	40	90	Temporale	50	2	
23 mag	Molto nuvoloso	Nuvoloso	Debole S	Debole S	19	26	50	95	Temporale	50	4	
24 mag	Molto nuvoloso	Molto nuvoloso	Debole N	Debole NW	16	20	75	95	Temporale	70	4	
25 mag	Poco nuvoloso	Poco nuvoloso	Debole N	Moderato NW	17	25	60	95				
<b>LECCE</b>												
21 mag	Sereno	Nuvoloso	Debole SW	Assente o debole variabile	18	27	55	95				
22 mag	Coperto	Poco nuvoloso	Assente o debole variabile	Debole SE	19	28	50	90				
23 mag	Molto nuvoloso	Nuvoloso	Debole S	Debole SW	19	27	45	90				
24 mag	Molto nuvoloso	Molto nuvoloso	Debole N	Calmo-Debole N	17	21	75	95	Rov/Temp	50	2	
25 mag	Nuvoloso	Sereno	Debole N	Moderato NW	17	25	60	95				
<b>OTRANTO</b>												
21 mag	Nuvoloso	Molto nuvoloso	Debole W	Debole SE	18	23	75	95				Quasi calmo
22 mag	Molto nuvoloso	Nuvoloso	Assente o debole variabile	Debole SE	20	24	65	80				Poco mosso
23 mag	Molto nuvoloso	Nuvoloso	Debole S	Moderato S	20	24	65	90				Poco mosso
24 mag	Molto nuvoloso	Nuvoloso	Debole NW	Debole-Moderato N	18	21	75	95				Poco mosso
25 mag	Nuvoloso	Sereno	Debole-Moderato N	Quasi Forte N	18	23	75	90				Mosso
<b>SANTA MARIA DI LEUCA</b>												
21 mag	Sereno	Poco nuvoloso	Moderato N	Debole SW	17	24	70	95				Quasi calmo
22 mag	Sereno	Poco nuvoloso	Calmo NE	Calmo S	18	25	50	90				Mosso
23 mag	Nuvoloso	Nuvoloso	Debole SE	Debole W	18	22	80	85				Poco mosso
24 mag	Poco nuvoloso	Nuvoloso	Debole N	Debole N	17	21	75	95				Poco mosso
25 mag	Poco nuvoloso	Sereno	Debole-Moderato N	Debole-Moderato NE	17	25	60	95				Poco mosso



## INFORMAZIONI SERVIZIO AGROMETEOROLOGICO

Per maggiori dettagli e aggiornamenti sulle previsioni del tempo puoi consultare il sito [www.agrometeopuglia.it](http://www.agrometeopuglia.it) e il sito [meteo.regione.puglia.it](http://meteo.regione.puglia.it).

Con una semplice operazione di registrazione al sito [www.agrometeopuglia.it](http://www.agrometeopuglia.it) puoi usufruire di diversi servizi utili per la pianificazione delle attività della tua azienda agricola e potrai consultare i dati di monitoraggio sia di tipo meteorologico che agrofenologico.



Richiedendo il Servizio SMS, accessibile sia dai citati siti internet che dall'indirizzo [www.agrometeopuglia.it/sms-assocodipuglia](http://www.agrometeopuglia.it/sms-assocodipuglia), potrai ricevere quotidianamente sul tuo cellulare i dati agrometeorologici rilevati, le previsioni del tempo fino a 3 giorni e gli allarmi di sviluppo dei principali fitofagi sulla località di tuo interesse.

### REGIONE PUGLIA SERVIZIO AGROMETEOROLOGICO REGIONALE ASSOCODIPUGLIA

Via Devitofrancesco 2/N, 25 - 70124 BARI  
Tel. 080/5429693 Fax. 080/5474700



Regione Puglia

Presidente: **Dr. Francesco Schiavone**  
(e-mail: [presidenza.codipu@agrometeopuglia.it](mailto:presidenza.codipu@agrometeopuglia.it))



[www.agrometeopuglia.it](http://www.agrometeopuglia.it)  
[meteo.regione.puglia.it](http://meteo.regione.puglia.it)

**BOLLETTINO METEOROLOGICO REGIONALE**  
(Elaborato e Redatto da Gennaro Laera e Angelo Petrelli)

**UFFICIO AGROMETEOROLOGICO REGIONALE**

**Gennaro LAERA**  
(e-mail: [laera.codipu@agrometeopuglia.it](mailto:laera.codipu@agrometeopuglia.it))  
**Angelo PETRELLI**  
(e-mail: [petrelli.codipu@agrometeopuglia.it](mailto:petrelli.codipu@agrometeopuglia.it))

**SU INFORMAZIONI:** Rete Agrometeorologica Regionale - Servizio Meteorologico Aeronautica Militare - Servizio Informativo Agricolo Nazionale.

La diffusione e/o la riproduzione parziale o totale dei testi, dei dati e delle illustrazioni è **vietata a termini di legge**. È consentita solo citando la fonte e previa autorizzazione scritta.