



ASSOCODIPUGLIA
Associazione degli Organismi di Difesa della Puglia



REGIONE PUGLIA

Dipartimento Agricoltura, Sviluppo Rurale ed Ambientale
Sezione competitività delle Filiere Agroalimentari



B O L L E T T I N O

M E T E O R O L O G I C O

R E G I O N A L E

In collaborazione con: Assessorato Risorse Agroalimentari, Agricoltura, Alimentazione, Riforma Fondiaria, Caccia e Pesca, Foreste; Servizio Innovazione e Conoscenza in Agricoltura; Servizio Osservatorio Fitosanitario.

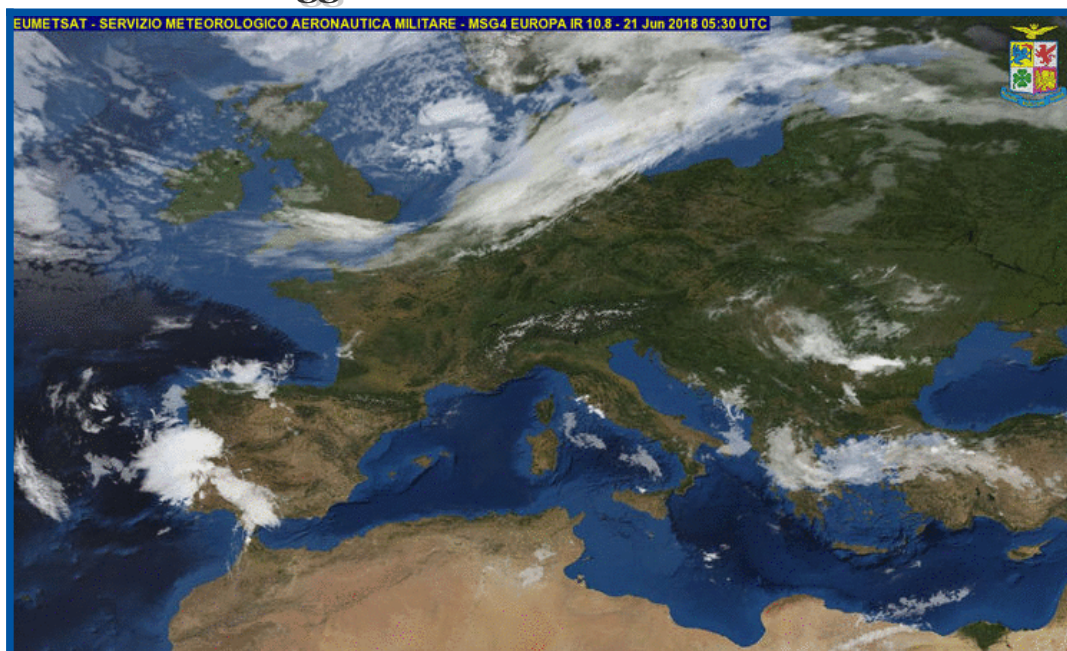
Su informazioni: Servizio Meteorologico Aeronautica Militare, Servizio Informativo Agricolo Nazionale, Rete Agrometeorologica Regionale. Elaborato e Redatto da Gennaro Laera e Angelo Petrelli.

N. 94 Anno XXXII

Del 21-06-2018 ore 10:00

Validità: 5 giorni

Prossimo aggiornamento: 22-06-2018 ore 10:00



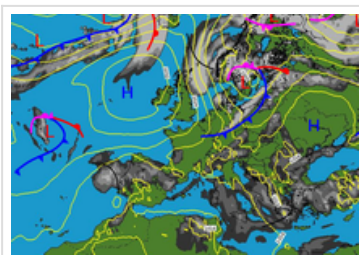
Associazione degli Organismi di Difesa della Puglia

ASSOCODIPUGLIA

Via Devitofrancesco 2/N, 25 70124 BARI
Tel. 080/5429693 Fax. 080/5474700
www.agrometeopuglia.it
e-mail: info@agrometeopuglia.it

METEOROLOGIA

Puglia



Situazione Attuale

Sull'Italia è presente un campo di pressione relativamente alta e livellata tuttavia, aria più fresca in quota proveniente dai Balcani, tende ad affluire sulle regioni centro-meridionali e a favorire le condizioni per una spiccata instabilità pomeridiana. Un sistema frontale si va invece organizzando sul centro Europa e, per fine giornata, farà il suo ingresso sulle regioni nord-orientali favorendo l'insorgenza di temporali che da domani venerdì dilagheranno su gran parte del versante Adriatico da nord a sud con annesso calo termico e rinforzo della ventilazione orientale nei bassi strati al nord e sul medio Adriatico. Sabato i temporali saranno circoscritti al basso Adriatico e poi anche su parte del basso Tirreno, schiarite altrove ma tempo più fresco. Domenica un ulteriore cedimento dell'aria di alta pressione è previsto al nord con una nuova ventata di temporali che all'inizio della nuova settimana dovrebbero interessare il centro-sud. Probabile ritorno dell'alta pressione nella seconda parte della settimana con sole e caldo ovunque.



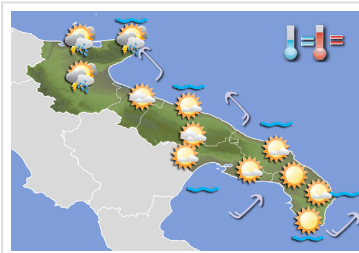
giovedì 21 giugno 2018

Cielo sereno o poco nuvoloso al mattino ma con possibile attività di nubi cumuliformi durante le ore pomeridiane specialmente sull'area salentina.

Temperatura stazionaria nei valori minimi, in aumento nei valori massimi.

Venti deboli di direzione variabile.

Mari poco mossi.



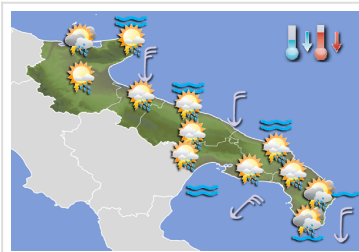
venerdì 22 giugno 2018

Cielo sereno o poco nuvoloso per gran parte della giornata, tendenza ad aumento della nuvolosità dal pomeriggio sera, ad iniziare dalla Puglia settentrionale ove saranno possibili i primi rovesci o temporali.

Temperatura pressochè stazionaria.

Venti deboli variabili o al più di provenienza occidentale.

Mari poco mossi.



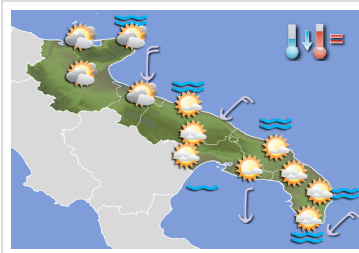
sabato 23 giugno 2018

Cielo molto nuvoloso o coperto con piogge e temporali diffusi, in graduale attenuazione dal pomeriggio.

Temperatura in diminuzione.

Venti da deboli a moderati settentrionali.

Mari da poco mossi a mossi.



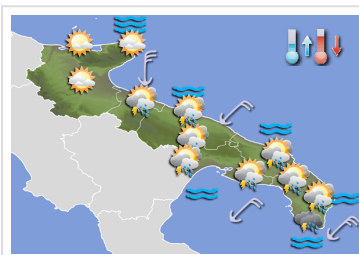
domenica 24 giugno 2018

Cielo sereno o poco nuvoloso al mattino, aumento della nuvolosità durante le ore pomeridiane ad iniziare dalla Puglia più settentrionale.

Temperatura in diminuzione nei valori minimi, senza variazioni di rilievo nei valori massimi.

Venti deboli o moderati settentrionali.

Mari : poco mosso o mosso lo Ionio, mosso o molto mosso l'Adriatico.



lunedì 25 giugno 2018

Cielo molto nuvoloso o coperto con precipitazioni da sparse a diffuse.

Temperatura in diminuzione specialmente nei valori massimi.

Venti deboli settentrionali.

Mari : quasi calmo o poco mosso lo Ionio, poco mosso o mosso l'Adriatico.

Tendenza per martedì 26 e mercoledì 27 giugno 2018

Ancora nubi con qualche precipitazione nelle aree più interne nella giornata di martedì, ulteriore attenuazione della nuvolosità e dei fenomeni nella giornata di mercoledì.

DATI PREVISTI

Dal 21-06-2018 al 25-06-2018

DATA	CIELO		VENTO		TEMP.		UMID.		FENOMENI	PREC	MARE
	ORE 00:00	ORE 12:00	ORE 00:00	ORE 12:00	min	max	min	max	Tipo	%	mm
FOGGIA											
21 giu	Poco nuvoloso	Nuvoloso	Debole NW	Assente o debole variabile	21	31	30	80			
22 giu	Sereno	Molto nuvoloso	Assente o debole variabile	Debole W	20	32	35	85	Piog/Temp	50	4
23 giu	Molto nuvoloso	Poco nuvoloso	Moderato N	Moderato N	19	26	30	85	Piog/Temp	70	13
24 giu	Sereno	Molto nuvoloso	Debole NW	Moderato NW	16	26	35	60			
25 giu	Sereno	Nuvoloso	Debole NW	Moderato N	16	25	35	75			
SANNICANDRO GARGANICO											
21 giu	Poco nuvoloso	Sereno	Assente o debole variabile	Debole NE	20	27	65	85			Poco mosso
22 giu	Molto nuvoloso	Molto nuvoloso	Debole SW	Assente o debole variabile	20	27	60	100	Piog/Temp	50	5
23 giu	Coperto	Molto nuvoloso	Debole N	Debole NW	17	21	55	100	Piog/Temp	80	16
24 giu	Poco nuvoloso	Molto nuvoloso	Debole N	Moderato N	18	22	60	70			Mosso
25 giu	Poco nuvoloso	Poco nuvoloso	Debole-Moderato N	Quasi Forte N	18	22	55	70			Mosso
ANDRIA											
21 giu	Poco nuvoloso	Poco nuvoloso	Assente o debole variabile	Debole E	21	30	40	85			
22 giu	Sereno	Nuvoloso	Debole W	Debole W	22	32	35	65			
23 giu	Coperto	Nuvoloso	Debole NW	Debole N	18	25	40	90	Piog/Temp	70	12
24 giu	Sereno	Molto nuvoloso	Debole W	Debole-Moderato NE	15	24	45	60			
25 giu	Poco nuvoloso	Molto nuvoloso	Debole W	Moderato NE	15	23	55	70	Piog/Temp	60	12
BARI											
21 giu	Molto nuvoloso	Nuvoloso	Assente o debole variabile	Debole NE	21	29	50	90			Poco mosso
22 giu	Sereno	Poco nuvoloso	Assente o debole variabile	Debole E	22	30	40	75			Poco mosso
23 giu	Coperto	Nuvoloso	Moderato NW	Debole N	21	25	45	85	Piog/Temp	70	13
24 giu	Sereno	Poco nuvoloso	Debole NW	Debole-Moderato N	18	24	50	55			Mosso
25 giu	Nuvoloso	Molto nuvoloso	Debole-Moderato NW	Moderato NE	19	23	60	75	Piog/Temp	70	10
GIOIA DEL COLLE											
21 giu	Molto nuvoloso	Nuvoloso	Debole N	Assente o debole variabile	19	30	35	95	Piog/Temp	40	4
22 giu	Sereno	Nuvoloso	Assente o debole variabile	Debole SW	20	31	30	75			
23 giu	Molto nuvoloso	Nuvoloso	Debole NW	Moderato N	16	23	45	95	Piog/Temp	80	10
24 giu	Sereno	Nuvoloso	Debole NW	Debole N	15	24	40	65			
25 giu	Molto nuvoloso	Molto nuvoloso	Debole-Moderato N	Quasi Forte NE	16	21	55	85	Piog/Temp	80	10
BRINDISI											
21 giu	Coperto	Nuvoloso	Debole NW	Debole N	22	28	55	95	Piog/Temp	30	4
22 giu	Nuvoloso	Poco nuvoloso	Debole SW	Debole E	21	31	30	80			Poco mosso
23 giu	Molto nuvoloso	Nuvoloso	Debole NW	Moderato N	21	24	60	90	Piog/Temp	70	18
24 giu	Sereno	Poco nuvoloso	Debole N	Moderato N	21	23	60	60			Mosso
25 giu	Molto nuvoloso	Molto nuvoloso	Moderato N	Moderato NE	22	23	65	70	Piog/Temp	50	6
GINOSA											
21 giu	Nuvoloso	Nuvoloso	Debole N	Debole S	21	31	35	75	Piog/Temp	60	6
22 giu	Sereno	Poco nuvoloso	Debole NW	Debole SW	20	30	35	80			Poco mosso
23 giu	Molto nuvoloso	Nuvoloso	Debole NW	Moderato N	18	25	35	80	Piog/Temp	70	15
24 giu	Sereno	Nuvoloso	Debole N	Debole-Moderato N	16	27	40	65			Poco mosso
25 giu	Nuvoloso	Molto nuvoloso	Moderato NW	Moderato N	18	25	40	65	Piog/Temp	40	4
MANDURIA											
21 giu	Coperto	Nuvoloso	Debole N	Assente o debole variabile	22	31	35	85	Pioggia	50	4
22 giu	Sereno	Poco nuvoloso	Assente o debole variabile	Debole SW	21	30	30	90			
23 giu	Molto nuvoloso	Nuvoloso	Debole NW	Moderato N	20	26	55	90	Piog/Temp	70	12
24 giu	Sereno	Poco nuvoloso	Debole N	Calmo-Debole N	16	26	45	75			
25 giu	Molto nuvoloso	Molto nuvoloso	Debole N	Moderato NE	19	24	55	75	Piog/Temp	50	6
LECCE											
21 giu	Coperto	Molto nuvoloso	Debole N	Debole N	22	30	50	95	Piog/Temp	70	5
22 giu	Poco nuvoloso	Sereno	Debole W	Debole W	21	32	30	85			
23 giu	Molto nuvoloso	Nuvoloso	Assente o debole variabile	Moderato N	20	25	60	95	Piog/Temp	70	13
24 giu	Sereno	Nuvoloso	Debole N	Debole N	17	26	50	75			
25 giu	Molto nuvoloso	Molto nuvoloso	Debole N	Debole N	18	26	45	85	Piog/Temp	60	10
OTRANTO											
21 giu	Coperto	Poco nuvoloso	Debole NW	Debole N	23	26	75	90	Piog/Temp	70	5
22 giu	Sereno	Poco nuvoloso	Debole W	Debole S	23	30	35	85			Poco mosso
23 giu	Molto nuvoloso	Molto nuvoloso	Assente o debole variabile	Moderato N	21	25	65	90	Piog/Temp	80	14
24 giu	Sereno	Nuvoloso	Moderato N	Moderato N	19	24	50	75			Mosso
25 giu	Molto nuvoloso	Molto nuvoloso	Debole N	Debole-Moderato NE	20	24	55	80	Piog/Temp	50	8
SANTA MARIA DI LEUCA											
21 giu	Poco nuvoloso	Poco nuvoloso	Calmo N	Calmo-Debole SW	22	27	60	90			Poco mosso
22 giu	Sereno	Sereno	Debole W	Debole-Moderato SW	22	27	55	90			Poco mosso
23 giu	Molto nuvoloso	Molto nuvoloso	Calmo-Debole SW	Debole SW	22	23	85	90	Piog/Temp	70	13
24 giu	Sereno	Nuvoloso	Debole-Moderato N	Calmo-Debole NW	18	25	50	70			Mosso
25 giu	Molto nuvoloso	Coperto	Debole N	Debole SE	19	23	65	75	Piog/Temp	70	12

INFORMAZIONI SERVIZIO AGROMETEOROLOGICO

Per maggiori dettagli e aggiornamenti sulle previsioni del tempo puoi consultare il sito www.agrometeopuglia.it e il sito meteo.regione.puglia.it.

Con una semplice operazione di registrazione al sito www.agrometeopuglia.it puoi usufruire di diversi servizi utili per la pianificazione delle attività della tua azienda agricola e potrai consultare i dati di monitoraggio sia di tipo meteorologico che agrofenologico.



Richiedendo il Servizio SMS, accessibile sia dai citati siti internet che dall'indirizzo www.agrometeopuglia.it/sms-assocodipuglia, potrai ricevere quotidianamente sul tuo cellulare i dati agrometeorologici rilevati, le previsioni del tempo fino a 3 giorni e gli allarmi di sviluppo dei principali fitofagi sulla località di tuo interesse.

REGIONE PUGLIA SERVIZIO AGROMETEOROLOGICO REGIONALE ASSOCODIPUGLIA

Via Devitofrancesco 2/N, 25 - 70124 BARI
Tel. 080/5429693 Fax. 080/5474700



Presidente: **Dr. Francesco Schiavone**
(e-mail: presidenza.codipu@agrometeopuglia.it)



www.agrometeopuglia.it
meteo.regione.puglia.it

BOLLETTINO METEOROLOGICO REGIONALE (Elaborato e Redatto da Gennaro Laera e Angelo Petrelli)

UFFICIO AGROMETEOROLOGICO REGIONALE

Gennaro LAERA
(e-mail: laera.codipu@agrometeopuglia.it)
Angelo PETRELLI
(e-mail: petrelli.codipu@agrometeopuglia.it)

SU INFORMAZIONI: Rete Agrometeorologica Regionale - Servizio Meteorologico Aeronautica Militare - Servizio Informativo Agricolo Nazionale.

La diffusione e/o la riproduzione parziale o totale dei testi, dei dati e delle illustrazioni è **vietata a termini di legge**. È consentita solo citando la fonte e previa autorizzazione scritta.