



ASSOCODIPUGLIA
Associazione Regionale Consorzi Difesa Puglia



REGIONE PUGLIA

Dipartimento Agricoltura, Sviluppo Rurale ed Ambientale
Sezione competitività delle Filiere Agroalimentari



NOTIZIARIO

AGROMETEOROLOGICO & FITOSANITARIO

REGIONALE

In collaborazione con: Assessorato Risorse Agroalimentari, Agricoltura, Alimentazione, Riforma Fondiaria, Caccia e Pesca, Foreste; Servizio Innovazione e Conoscenza in Agricoltura; Servizio Osservatorio Fitosanitario.

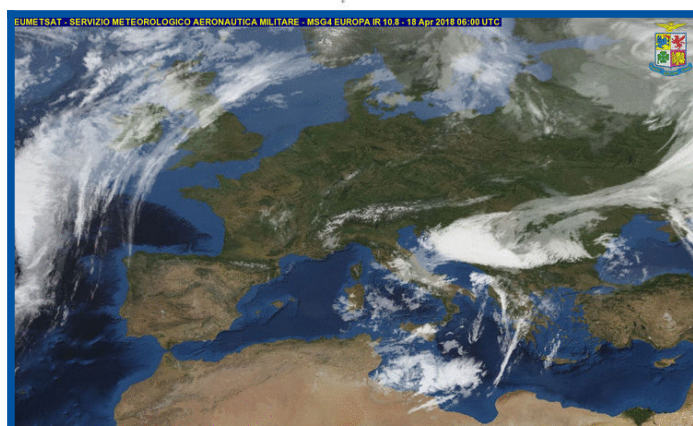
Su informazioni: Servizio Meteorologico Aeronautica Militare, Servizio Informativo Agricolo Nazionale, Rete Agrometeorologica Regionale. Elaborato e Redatto da Gennaro Laera e Angelo Petrelli.

Settimanale N. 16 Anno XXXII

18 - 24 aprile 2018



S	Sommario
1	METEOROLOGIA
2	DATI PREVISTI
3	CLIMATOLOGIA
4	FITOPATOLOGIA



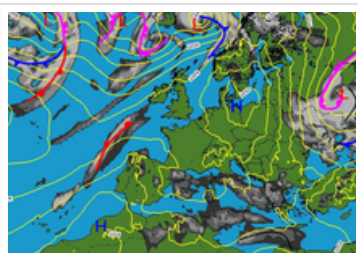
Associazione Regionale Consorzi di Difesa della Puglia

ASSOCODIPUGLIA

Via Devitofrancesco 2/N, 25 70124 BARI
Tel. 080/5429693 Fax. 080/5474700
www.agrometeopuglia.it
e-mail: info@agrometeopuglia.it

METEOROLOGIA

Puglia



Situazione Attuale

Sulle nostre regioni centro-meridionali permangono condizioni di generale instabilità atmosferica che si manifestano maggiormente durante le ore pomeridiane ed in prossimità dei rilievi e delle zone interne. Sulle regioni settentrionali la pressione atmosferica è in graduale aumento con tempo stabile e soleggiato. Nei prossimi giorni il campo di alta pressione tenderà ad abbracciare l'intera Penisola ma sulle regioni meridionali saranno ancora possibili disturbi pomeridiani. Per l'inizio della prossima settimana saremo ancora interessati da un campo di alta pressione con tempo stabile e temperature in aumento quasi ovunque.

mercoledì 18 aprile 2018

Cielo sereno o parzialmente nuvoloso al mattino, nel pomeriggio sono previsti annuvolamenti, localmente intensi associati a rovesci o temporali, più probabili nella zone interne e nel foggiano.

Temperatura senza variazioni di rilievo.

Venti da deboli a moderati dai quadranti settentrionali.

Mari poco mossi o quasi calmi.

giovedì 19 aprile 2018

Cielo sereno o poco nuvoloso, salvo locali annuvolamenti pomeridiani più probabili nelle zone interne.

Temperatura senza variazioni di rilievo.

Venti deboli o moderati dai quadranti settentrionali.

Mari poco mossi, localmente mosso l'Adriatico.

venerdì 20 aprile 2018

Cielo sereno o poco nuvoloso, salvo locali annuvolamenti pomeridiani.

Temperatura senza variazioni di rilievo.

Venti deboli o moderati dai quadranti settentrionali.

Mari : mosso l'Adriatico, poco mosso lo Ionio.

sabato 21 aprile 2018

Cielo sereno o poco nuvoloso, salvo locali annuvolamenti pomeridiani.

Temperatura senza variazioni di rilievo.

Venti da deboli a moderati tendenti a disporsi dai quadranti meridionali.

Mari da mossi a poco mossi o quasi calmi.

domenica 22 aprile 2018

Cielo sereno o poco nuvoloso al mattino, nelle ore pomeridiane sono previsti annuvolamenti localmente intensi associati a rovesci e temporali sparsi.

Temperatura in lieve aumento nei valori massimi.

Venti deboli prevalentemente dai quadranti meridionali.

Mari mari calmi o quasi calmi ovunque.

Tendenza per lunedì 23 e martedì 24 aprile 2018

La presenza di un campo di alta pressione garantisce tempo stabile e soleggiato ovunque.

DATI PREVISTI Dal 18-04-2018 al 22-04-2018

DATA	CIELO		VENTO		TEMP.		UMID.		FENOMENI	PREC	MARE
	ORE 00:00	ORE 12:00	ORE 00:00	ORE 12:00	min	max	min	max	Tipo	%	mm
FOGGIA											
18 apr	Coperto	Molto nuvoloso	Debole NW	Moderato N	12	20	60	90	Temporale	60	8
19 apr	Sereno	Nuvoloso	Debole NW	Moderato N	12	21	50	90			
20 apr	Sereno	Poco nuvoloso	Assente o debole variabile	Debole E	10	23	45	70			
21 apr	Sereno	Sereno	Debole NW	Debole E	10	23	45	75			
22 apr	Sereno	Nuvoloso	Debole W	Debole W	10	24	40	95	Rov/Temp	40	4
SANNICANDRO GARGANICO											
18 apr	Molto nuvoloso	Coperto	Debole NW	Debole NW	12	15	85	100	Temporale	50	4
19 apr	Nuvoloso	Sereno	Assente o debole variabile	Debole N	12	17	65	100			Mosso
20 apr	Sereno	Sereno	Assente o debole variabile	Moderato N	14	17	80	85			Mosso
21 apr	Sereno	Sereno	Calmo-Debole SW	Debole NE	15	18	65	75			Poco mosso
22 apr	Sereno	Nuvoloso	Debole-Moderato SW	Calmo-Debole N	17	18	65	70			Quasi calmo
ANDRIA											
18 apr	Poco nuvoloso	Molto nuvoloso	Debole W	Debole NE	12	21	55	90	Rov/Temp	50	8
19 apr	Sereno	Nuvoloso	Debole W	Debole N	12	22	45	85			
20 apr	Sereno	Poco nuvoloso	Assente o debole variabile	Debole NE	11	20	45	75			
21 apr	Sereno	Poco nuvoloso	Debole-Moderato SW	Debole NE	11	22	50	75			
22 apr	Sereno	Molto nuvoloso	Debole-Moderato SW	Debole N	15	23	40	90	Rov/Temp	50	6
BARI											
18 apr	Coperto	Poco nuvoloso	Assente o debole variabile	Debole N	14	19	65	95			Poco mosso
19 apr	Sereno	Sereno	Debole NW	Debole N	15	19	60	90			Mosso
20 apr	Sereno	Sereno	Assente o debole variabile	Moderato N	14	19	60	70			Mosso
21 apr	Sereno	Sereno	Debole NW	Debole NE	12	20	55	75			Poco mosso
22 apr	Sereno	Poco nuvoloso	Debole W	Debole NE	13	21	55	90			Quasi calmo
GIOIA DEL COLLE											
18 apr	Molto nuvoloso	Molto nuvoloso	Debole N	Debole NE	10	19	65	95	Temporale	40	2
19 apr	Poco nuvoloso	Nuvoloso	Debole N	Moderato NE	10	19	55	90			
20 apr	Sereno	Poco nuvoloso	Assente o debole variabile	Moderato N	10	20	50	65			
21 apr	Sereno	Poco nuvoloso	Debole-Moderato N	Debole S	10	20	55	65			
22 apr	Sereno	Molto nuvoloso	Debole W	Debole NW	10	22	35	90	Rov/Temp	70	10
BRINDISI											
18 apr	Coperto	Sereno	Debole NW	Moderato N	14	19	75	100			Poco mosso
19 apr	Poco nuvoloso	Poco nuvoloso	Debole NW	Moderato N	15	19	70	90			Mosso
20 apr	Sereno	Sereno	Assente o debole variabile	Quasi Forte N	16	17	70	80			Mosso
21 apr	Sereno	Sereno	Quasi Forte N	Moderato SE	16	19	70	85			Poco mosso
22 apr	Poco nuvoloso	Poco nuvoloso	Debole SW	Debole-Moderato E	14	18	80	100			Quasi calmo
GINOSA											
18 apr	Coperto	Sereno	Debole N	Debole NE	13	21	60	90			Quasi calmo
19 apr	Sereno	Nuvoloso	Debole N	Moderato NE	13	22	55	90			Quasi calmo
20 apr	Sereno	Sereno	Assente o debole variabile	Moderato N	14	23	50	70			Poco mosso
21 apr	Sereno	Sereno	Moderato N	Debole-Moderato SE	14	20	60	70			Quasi calmo
22 apr	Sereno	Poco nuvoloso	Calmo-Debole N	Calmo-Debole NW	13	24	35	90			Calmo
MANDURIA											
18 apr	Coperto	Nuvoloso	Debole N	Moderato NE	14	22	60	95			
19 apr	Sereno	Nuvoloso	Debole N	Moderato NE	15	22	50	90			
20 apr	Sereno	Poco nuvoloso	Assente o debole variabile	Moderato NE	15	22	40	65			
21 apr	Sereno	Poco nuvoloso	Moderato NE	Moderato S	15	20	65	70			
22 apr	Nuvoloso	Molto nuvoloso	Calmo-Debole W	Debole SW	14	22	50	100	Rov/Temp	50	5
LECCE											
18 apr	Coperto	Poco nuvoloso	Debole N	Debole N	14	20	70	100			
19 apr	Poco nuvoloso	Poco nuvoloso	Debole N	Moderato N	14	21	60	95			
20 apr	Sereno	Sereno	Assente o debole variabile	Moderato NE	14	21	45	75			
21 apr	Sereno	Sereno	Debole-Moderato NE	Debole-Moderato S	14	21	60	85			
22 apr	Poco nuvoloso	Poco nuvoloso	Debole S	Debole W	13	21	60	100			
OTRANTO											
18 apr	Coperto	Poco nuvoloso	Debole N	Debole N	14	18	85	100			Poco mosso
19 apr	Poco nuvoloso	Sereno	Debole N	Moderato N	15	18	75	95			Mosso
20 apr	Sereno	Sereno	Assente o debole variabile	Quasi Forte N	14	19	55	80			Molto mosso
21 apr	Sereno	Sereno	Debole N	Moderato S	14	19	65	90			Poco mosso
22 apr	Poco nuvoloso	Nuvoloso	Debole SW	Debole SE	12	19	80	100			Quasi calmo
SANTA MARIA DI LEUCA											
18 apr	Molto nuvoloso	Sereno	Debole NE	Calmo SW	14	20	65	95			Poco mosso
19 apr	Nuvoloso	Sereno	Debole-Moderato N	Moderato NE	15	22	70	80			Poco mosso
20 apr	Sereno	Sereno	Debole NE	Quasi Forte NE	15	22	45	70			Mosso
21 apr	Molto nuvoloso	Sereno	Debole-Moderato NE	Moderato S	15	18	75	80			Mosso
22 apr	Poco nuvoloso	Sereno	Calmo S	Debole W	13	20	70	100			Quasi calmo

Per gran parte della settimana appena trascorsa la nostra Penisola è stata interessata da una circolazione depressionaria all'interno della quale sono transitati diversi sistemi nuvolosi che, ad intervalli più o meno regolari, hanno attraversato l'intero Paese, mostrandosi più attivi sulle regioni settentrionali e su quelle centrali tirreniche, mentre quelle meridionali sono state raggiunte da aria mite ma con poche precipitazioni. Nel fine settimana si è approfondita una depressione di origine afro-mediterranea che ha interessato principalmente le due isole maggiori, estendendosi gradualmente sulle altre regioni meridionali, apportando debolissime precipitazioni ma cariche di sabbia. Sulla nostra regione il cielo è stato generalmente nuvoloso nei primi tre giorni della settimana con addensamenti più intensi associati a deboli precipitazioni, più frequenti sulle zone interne e sulle provincie di Foggia e Barletta-Andria-Trani. Nella giornata di giovedì 12 si sono registrati ampi rasserenamenti sul Salento ma sul resto della regione la nuvolosità è stata ancora più compatta ed associata a locali precipitazioni in particolare sul foggiano. Una attenuazione più generalizzata della nuvolosità e dei fenomeni si è registrata nella giornata di venerdì 13 mentre da sabato 14 la nuvolosità è tornata ad intensificarsi fino ad avere nella giornata di domenica 15 un cielo generalmente coperto, ma con assenza di fenomeni associati. Le temperature massime, al quanto prossime ai valori normali ad inizio settimana, sono sensibilmente aumentate tra giovedì 12 e venerdì 13 facendo registrare scarti positivi anche di 8 °C. Nei due giorni successivi ha perso qualche grado riavvicinandosi ai valori normali nella giornata di domenica 15. Le temperature minime sono oscillate intorno ai valori normali discostandosi in modo più rilevante nella giornata di domenica 15 quando sono stati registrati scarti positivi anche di 5 °C. Il vento ha soffiato da sud-est nella giornata di lunedì 9, è stato molto variabile nella giornata di martedì 10 la cui direzione prevalente è stata compresa, per singole località, tra nord-est, sud-est e sud-ovest. Nei giorni di mercoledì 11 e giovedì 12 si è disposto più decisamente da sud-est mentre tra venerdì 13 e sabato 14 ha dominato una ventilazione nord-occidentale. Infine, nella giornata di domenica 15 è tornato a prevalere lo scirocco. L'intensità è stata moderata nella giornata di lunedì 9, poi, per il resto della settimana è stata un po' più debole.

DATI RILEVATI DAL 09-04-2018 AL 15-04-2018

COMUNE	PROV	LOCALITA	CODICE	TEMPERATURA (°C)			UMIDITA (%)			PREC. mm	EVAP mm
				MEDIA	MIN	MAX	MEDIA	MIN	MAX		
ALBEROBELLO	BA	ITAS	OPU31	14.7	8.5	22	70	33	100	0	22.2
ALTAMURA	BA	GUROLAMANNA	OPU01	12.8	7.4	20.6	74	34	100	1.6	18.7
ALTAMURA	BA	S.P. SANTERAMO	MBA22	13	2.4	22.2	74	31	100	0.6	n.d.
BARI	BA	C.N.R. IRSA	OPU48	16.6	9	25.5	66	33	91	0	21.6
BINETTO	BA	PARCO DEI BUOI	OPU29	15.3	7.6	23.5	72	38	100	0	17.4
CASAMASSIMA	BA	SERRONE(AZ.AGR.MANCINI)	MBA27	15.1	8.6	23.3	74	36	100	0	n.d.
CASSANO DELLE MURGE	BA	S.P. SANNICANDRO	MBA24	14.6	7.9	22	71	32	97	0	n.d.
CONVERSANO	BA	CONTRADA COZZE	OPU52	15.6	7.3	24.5	72	39	98	0	22
CORATO	BA	CASTEL DEL MONTE	OPU50	14.4	8.2	22.6	69	25	97	0.8	22.8
GRAVINA IN PUGLIA	BA	LIMELLI D'IMPERATORE	OPU03	13.5	7.4	22.5	76	28	100	0.4	19.2
GRAVINA IN PUGLIA	BA	S.P. SPINAZZOLA	MBA23	13.8	7.1	22.4	76	28	100	0.6	n.d.
LOCOROTONDO	BA	ITAS VIA PER CISTERNINO	OPU49	14.3	5.7	21.4	70	32	100	0	22.6
MONOPOLI	BA	CONTRADA MATER DOMINI	OPU18	16	9.4	24.9	76	41	100	0	18.3
NOCI	BA	MURGIA ANTICI	MBA28	13.4	3.8	22.6	79	31	100	0	n.d.
NOICATTARO	BA	VIA CASAMASSIMA	OPU30	15.6	7.8	25.3	69	36	95	0	23.3
PALO DEL COLLE (*)	BA	PALOMBAIO	09003	15.4	n.d.	25.8	63	28	90	0.4	n.d.
PUTIGNANO	BA	LAMENDOLA I	MBA29	13.9	6	22.7	68	35	95	0	n.d.
SANTERAMO IN COLLE	BA	VIA PER GIOIA DEL COLLE	MBA25	13.4	5.4	22.5	75	38	95	0.2	n.d.
TERLIZZI	BA	ITAS	OPU19	15.4	7.4	24.7	67	25	94	0.8	20
TORITTO	BA	QUASANO	OPU53	14.1	8.1	21.2	65	33	92	0.6	22.9
TURI (*)	BA	VIA CASAMASSIMA	09002	15.5	n.d.	n.d.	68	36	99	0.2	n.d.
VALENZANO	BA	CAMPO SPER. UNIBA	MBA26	15.4	8	23.6	70	38	97	0	n.d.
BRINDISI	BR	TORRE MOZZA	OPU32	15.1	6.3	23.5	85	42	100	0.6	21.4
CAROVIGNO	BR	VIA PER CEGLIE MESSAPICA	OPU21	15.4	8.3	22.6	77	43	100	0.2	21
CEGLIE MESSAPICA	BR	FERRUZZO	MBR31	14.9	8	21.1	70	33	99	0	n.d.
FASANO	BR	OTTAVA SEDICI	OPU04	16.3	8	24.3	67	37	95	0	24.7
FASANO	BR	FASCIANELLO	MBR30	16.2	10.4	24.1	63	31	93	0	n.d.
LATIANO	BR	MILETO	OPU34	15.2	5.6	23.4	75	32	100	0	22.3
MESAGNE	BR	MOCCARI	OPU33	15.3	6.5	23	80	42	100	1	24.3
OSTUNI	BR	MASSERIA SANTORO	OPU17	14	2.2	22.5	75	29	100	0.2	21.3
SAN PIETRO VERNOTICO	BR	MAINE	OPU06	15.9	8.9	24.6	82	36	100	0.6	22.1
SAN VITO DEI NORMANNI	BR	SIGNORANNA	OPU35	15.6	8.3	23	73	37	95	0	24.3
TORRE SANTA SUSANNA	BR	ARCIPRETE	OPU54	15.5	6.2	23.2	82	n.d.	100	0.4	n.d.
VILLA CASTELLI	BR	VIA PER FRANCAVILLA FONT	OPU20	15.9	7	22.9	77	31	100	0	19.2
ANDRIA	BT	MONTEGROSSO	MBA21	14.8	7.5	22.6	62	21	89	0.8	n.d.
ANDRIA	BT	PAPPARICOTTA	OPU16	15.3	5.2	26.1	66	18	98	1.6	22.3
CANOSA DI PUGLIA	BT	IPSAA	MBA20	15.6	7.3	26.2	72	18	100	2.4	n.d.
MINERVINO MURGE	BT	BOSCO ACQUATETTA	OPU51	14.2	7.2	24.1	70	24	94	1	23.1
SAN FERDINANDO DI PUGLIA	BT	LA PERA DI BASSO	MFG17	15.4	6.9	25.4	74	23	94	3.2	n.d.
TRANI	BT	S.S. CORATO-TRANI	OPU28	15.3	8.3	24.9	68	37	92	2.4	22.5

DATI RILEVATI DAL 09-04-2018 AL 15-04-2018

COMUNE	PROV	LOCALITA	CODICE	TEMPERATURA (°C)			UMIDITA (%)			PREC. mm	EVAP mm
				MEDIA	MIN	MAX	MEDIA	MIN	MAX		
ALBERONA	FG	SERRONE	MFG12	14	9.3	22.2	69	29	100	1.6	n.d.
APRICENA	FG	CANALE	OPU22	15.4	7.2	23.6	69	30	92	3.2	23.4
ASCOLI SATTIANO	FG	BISCIGLIETO	MFG13	13.8	7.9	24.1	74	34	94	1.8	n.d.
ASCOLI SATTIANO	FG	PALAZZO PICCOLO	OPU39	14.3	5.5	23.8	76	33	99	0.8	19.8
CARLANTINO	FG	CAMPO SANTO VECCHIO	OPU56	12.8	8.1	20.4	69	31	93	0	20.2
CARPINO	FG	ARIOLA	MFG09	16.1	10.1	23.5	63	28	99	2.2	n.d.
CERIGNOLA	FG	TAVOLETTA	MFG06	15.1	5.4	24.7	71	22	94	3.6	n.d.
CERIGNOLA	FG	TRESSANTI	MFG04	14.4	7.2	24.9	75	30	89	4.6	n.d.
FOGGIA	FG	MONTEROZZI	MFG19	14.5	6.5	24.3	84	32	100	2.8	n.d.
FOGGIA	FG	LA PESCIA	MFG03	14.5	7.2	24.9	84	29	100	5	n.d.
FOGGIA	FG	COPPA D'ORO	MFG07	14.5	5.9	24.9	75	31	95	2.4	n.d.
FOGGIA	FG	BORGO LA ROCCA	OPU38	14	5.8	25.4	89	28	100	1.8	18.5
LESINA	FG	RIPALTA	OPU55	15.3	9.5	23.5	74	39	100	2.2	20.4
LUCERA	FG	S. LUCIA	MFG01	14.3	6.9	23.8	78	29	100	3.2	n.d.
MANFREDONIA	FG	DAUNIA RISI	OPU23	12.8	4.6	23.4	78	28	94	3.8	19.8
ORTA NOVA	FG	TRIONFO	OPU07	15.2	7.3	27.1	72	23	100	3.2	22.1
PIETRAMONTECORVINO	FG	TORRETTA	OPU08	14.7	8.2	24.5	65	23	93	1.6	23.7
RIGNANO GARGANICO	FG	VILLANOVA	OPU36	15.3	5	24.1	71	29	95	2.8	24.1
RODI GARGANICO	FG	S. LUCIA	MFG14	16.2	10.5	25	57	32	83	0.4	n.d.
SAN GIOVANNI ROTONDO	FG	MATINE - CARNE SALATA	MFG10	15.3	7.4	23.9	68	26	98	3.4	n.d.
SAN GIOVANNI ROTONDO	FG	QUERCIA COPPE	MFG16	13.3	6.9	19.5	69	24	100	2.6	n.d.
SAN SEVERO	FG	CASA LORDA	MFG15	14.4	6.9	23.7	77	29	98	2.8	n.d.
SANNICANDRO GARGANICO	FG	DON NUNZIO E CAVALLO	MFG08	15.9	9.8	23.3	71	36	100	2.6	n.d.
SANT'AGATA DI PUGLIA	FG	PALOMBARA	OPU57	13.9	6.4	23.9	77	38	100	1.4	21.3
SERRACAPRIOLA	FG	CIAVATTA	OPU09	14.8	8	23.6	70	33	92	3.6	24.2
TORRETAGGIORE	FG	SELVA DELLE GROTTI	MFG11	14.7	5.6	23.6	79	34	100	4.4	n.d.
TROIA	FG	COLAZZE - GIARDINETTO	OPU37	14.1	5.8	23.8	66	22	100	3	23.8
TROIA	FG	SERRA DEI BISI	MFG02	13.7	9	21.6	71	30	100	5.8	n.d.
VIESTE	FG	MANDRIONE	MFG18	15.1	7.3	23.5	68	37	100	1.4	n.d.
ZAPPONETA	FG	RIVOLI	MFG05	14.1	5.6	24.3	86	27	100	3.6	n.d.
CASTRIGNANO DEL CAPO	LE	LEUCA	ULE02	17.3	13.5	22.8	76	37	96	0	n.d.
CUTROFIANO	LE	VERGINE	OPU24	15.9	8.7	23.8	75	30	97	0.8	22.9
LECCE	LE	AEROCUB	OPU62	15.9	9.2	24.7	80	32	99	1	18.3
LECCE	LE	ITAS	OPU41	16.2	8.4	25.4	79	35	100	0.6	19.8
LEVERANO	LE	ARCHE	OPU40	15.7	8.7	22.7	78	29	100	0.4	22.4
MARTANO	LE	MALOPRA	MLE35	15.8	8.7	23.8	80	40	97	0.8	n.d.
MINERVINO DI LECCE	LE	SCARCIGLIA (CNR)	OPU60	15.9	9.6	23.2	92	41	100	0.6	16.9
NARDO'	LE	BRUSCA	OPU61	16.1	8.4	24.2	79	28	95	0.8	20.6
NOCIGLIA	LE	VIA PER SUPERSANO	OPU25	16	8.6	23.9	75	33	92	0.4	23.6
OTRANTO	LE	FRASSANITO	OPU10	15.7	9.4	24.9	90	39	100	1.4	11.9
OTRANTO	LE	OTRANTO	ULE01	15.7	11.4	21.1	89	55	99	0	n.d.
RACALE	LE	CONTE	OPU12	16.3	8.3	25.2	80	29	100	0.6	23.6
SALICE SALENTINO	LE	PANCRAZIO	OPU42	15.5	7.3	22.1	86	44	100	1	20.9
SQUINZANO	LE	BADESSA	OPU11	15.9	8.8	25	84	38	100	0	21
TRICASE	LE	LUCUGNANO	OPU43	16.4	8.9	24.6	82	37	100	0	20.5
UGENTO	LE	BARBARO	MLE34	15.9	7.4	23.9	78	36	96	0.2	n.d.
CASTELLANETA	TA	TAFURI	OPU14	13.5	5.4	22.3	87	44	100	0	19.3
CASTELLANETA	TA	CASTELLANETA MARINA	OPU47	16	8.7	24.9	72	30	99	0.2	21.8
GINOSA	TA	VERSO PALAGIANO	OPU58	16	7.7	24.5	72	29	100	0	20.8
GROTTAGLIE	TA	VERSO TARANTO-PAOLO VI	OPU27	15.9	7.4	23.3	72	25	100	0	n.d.
MANDURIA	TA	TORRE ROSSA	OPU44	15.9	8	23.5	73	29	92	0.6	23.4
MARTINA FRANCA	TA	VERSO MASSAFRA	MTA32	15.1	7.7	23	68	n.d.	98	0	n.d.
MASSAFRA	TA	AMENDOLECCHIA	OPU46	16.9	7.4	26.8	66	24	93	0	21.8
MOTTOLA	TA	SAN BASILIO	OPU45	14	5.7	24.1	71	31	97	0	18.7
PALAGIANELLO	TA	MONTE D'ORO	OPU59	16.2	8.1	25.5	71	30	95	0	19.3
SAN GIORGIO IONICO	TA	VERSO TARANTO	MTA33	16.2	6.3	25.9	71	19	98	0	n.d.
TARANTO	TA	LE MARINE	OPU15	16.3	8	24.7	65	17	96	0	20.9
TORRICELLA	TA	VERSO MARINA DI LIZZANO	OPU13	15.3	7.6	23.9	76	27	98	0	n.d.

MEDIA	15.1	7.5	23.7	73.9	31.8	97.3	1.1	21.2
MINIMO	12.8	2.2	19.5	57	17	83	0.0	11.9
MASSIMO	17.3	13.5	27.1	92	55	100	5.8	24.7

(*) Rete Agrometeorologica Nazionale

FITOPATOLOGIA

PUGLIA

AGRUMI



Situazione Fenologica.

Non rilevata.

Situazione Fitosanitaria.

Non rilevata.

Programma di Difesa.

.

OLIVO



Situazione Fenologica.

Non rilevata.

Situazione Fitosanitaria.

Non rilevata.

Programma di Difesa.

.

PESCO



Situazione Fenologica.

Non rilevata.

Situazione Fitosanitaria.

Non rilevata.

Programma di Difesa.

.

VITE



Situazione Fenologica.

Non rilevata.

Situazione Fitosanitaria.

Non rilevata.

Programma di Difesa.

.

CILIEGIO



Situazione Fenologica.

Non rilevata.

Situazione Fitosanitaria.

Non rilevata.

Programma di Difesa.

.

BARBABIETOLA



Situazione Fenologica.

Non rilevata.

Situazione Fitosanitaria.

Non rilevata.

Programma di Difesa.

.

BROCCOLETTO



Situazione Fenologica.

Non rilevata.

Situazione Fitosanitaria.

Non rilevata.

Programma di Difesa.

.

CARCIOFO



Situazione Fenologica.

Non rilevata.

Situazione Fitosanitaria.

Non rilevata.

Programma di Difesa.

.

CAVOLFIORE



Situazione Fenologica.

Non rilevata.

Situazione Fitosanitaria.

Non rilevata.

Programma di Difesa.

.

CEREALI



Situazione Fenologica.

Non rilevata.

Situazione Fitosanitaria.

Non rilevata.

Programma di Difesa.

.

PATATA



Situazione Fenologica.

Non rilevata.

Situazione Fitosanitaria.

Non rilevata.

Programma di Difesa.

.

LATTUGHE



Situazione Fenologica.

Non rilevata.

Situazione Fitosanitaria.

Non rilevata.

Programma di Difesa.

.

POMODORO



Situazione Fenologica.

Non rilevata.

Situazione Fitosanitaria.

Non rilevata.

Programma di Difesa.

.

CONSIGLI A CARATTERE GENERALE

PER TUTTE LE COLTURE CHE SONO PROSSIME ALLA RACCOLTA, SI POSSONO EFFETTUARE INTERVENTI SEMPRE CHE SIA POSSIBILE RISPETTARE RIGOROSAMENTE I TEMPI DI CARENZA DELLE SOSTANZE ATTIVE DA UTILIZZARE.

Per effettuare una buona difesa fitosanitaria occorre:

- una conoscenza approfondita dei parassiti da contenere, per colpirli nel momento più propizio e quando si interferisce il meno possibile sull'antagonismo naturale;
- attrezzature tarate e nella massima efficienza;
- preparazione della coltura in modo da poter facilmente colpire il parassita;
- nei casi dubbi, chiedere l'ausilio di tecnici specialisti esperti, per evitare di eseguire interventi di dubbio esito;
- si aggiunge che un nuovo impianto ha successo se le piante di propagazione sono sane e il terreno per l'impianto è privo di problemi idraulico-agrari e fitosanitari. Infine, si ricorda che l'acqua utilizzata per i trattamenti deve avere un pH inferiore a 7, soprattutto quando ne è indicata la necessità.

Su stampa e altri mezzi di comunicazione, è segnalata nella vicina regione Campania la presenza di un insetto, l'*Aromia bungii* (coleottero cerambicide) che colpisce soprattutto le drupacee. Si richiama l'attenzione dei tecnici sulla eventualità che l'insetto possa sconfinare nelle regioni vicine e quindi anche in Puglia. Occorre osservare con attenzione le piante più suscettibili e darne notizia per provvedere tempestivamente ai problemi di difesa. Nei frutteti più vicini alla Campania e alle zone colpite, può essere utile fare delle riunioni per richiamare l'attenzione dei frutticoltori.

INFORMAZIONI SERVIZIO AGROMETEOROLOGICO

Per maggiori dettagli e aggiornamenti sulle previsioni del tempo puoi consultare il sito www.agrometeopuglia.it e il sito meteo.regione.puglia.it.

Con una semplice operazione di registrazione al sito www.agrometeopuglia.it puoi usufruire di diversi servizi utili per la pianificazione delle attività della tua azienda agricola e potrai consultare i dati di monitoraggio sia di tipo meteorologico che agrofienologico.



Richiedendo il Servizio SMS, accessibile sia dai citati siti internet che dall'indirizzo www.agrometeopuglia.it/sms-assocodipuglia, potrai ricevere quotidianamente sul tuo cellulare i dati agrometeorologici rilevati, le previsioni del tempo fino a 3 giorni e gli allarmi di sviluppo dei principali fitofagi sulla località di tuo interesse.

Il Piano Agrometeorologico Regionale é stato avviato nel marzo 1985, nell'ambito della realizzazione dei Servizi di Sviluppo dell'Assessorato Regionale all'Agricoltura.

Il Piano, nelle diverse fasi che si sono succedute, ha avuto come principale obiettivo la costituzione e la gestione di un Servizio Agrometeorologico a livello regionale per acquisire, elaborare e diffondere informazioni meteo-climatiche, tecnico-agronomiche finalizzate al mondo agricolo.

Le principali realizzazioni del Piano Agrometeorologico riguardano:

- la Rete Agrometeorologica Regionale composta da 94 stazioni di rilevamento dati meteorologici e agrometeorologici, completamente automatiche e in tempo reale;
- la Banca Dati Agrometeorologica Regionale costituita da una componente climatica, che comprende i dati storici climatici del Sistema Informativo Agricolo Nazionale del Ministero delle Politiche Agricole, Alimentari e Forestali (SIAN) , i dati storici dell'ex UCEA, oggi C.R.E.A. (Consiglio per la Ricerca in Agricoltura e l'analisi dell'economia agraria), dell'ex Servizio Idrografico e Mareografico oggi Regione Puglia, Settore Protezione Civile Ufficio Idrografico e Mareografico e dell'Aeronautica Militare a partire dal 1951 fino all'anno corrente, e da una componente meteorologica, specializzata per l'agricoltura, riguardante le informazioni e le elaborazioni effettuate sui dati meteorologici acquisiti in tempo reale;
- i Prodotti Agro-Climatologici (analisi oggettiva, analisi dei regimi climatici, analisi di eventi estremi, indici agro-climatici, sviluppo fenologico, bilancio idrico, piani di concimazione, modelli previsionali sviluppo patogeni, pianificazione del territorio, ecc.);
- il Notiziario Agrometeorologico e Fitosanitario settimanale con previsioni fino a 7 giorni;
- il Bollettino Meteorologico giornaliero Regionale con previsioni fino a 5 giorni;
- il servizio SMS personalizzato.

NOTIZIARIO AGROMETEOROLOGICO & FITOSANITARIO REGIONALE

ELABORAZIONE E REDAZIONE ASSOCODIPUGLIA (C.O.R.)

Gennaro Laera

e-mail: laera.codipu@agrometeopuglia.it

Angelo Petrelli

e-mail: petrelli.codipu@agrometeopuglia.it

Su informazioni:

Rete Agrometeorologica Regionale
Rete Osservazioni Agrofienologiche Regionale
Servizio Meteorologico Aeronautica Militare
Rete Agrometeorologica Nazionale
Servizio Informativo Agricolo Nazionale

La sezione '**FITOPATOLOGIA**' è realizzata in collaborazione con i C.O.P. dei Condifesa di Puglia e con il Servizio Osservatorio Fitosanitario della Regione Puglia

Il Notiziario Agrometeorologico e Fitosanitario Regionale è disponibile sul portale www.agrometeopuglia.it e si può ricevere tramite posta elettronica richiedendolo all'indirizzo info@agrometeopuglia.it

REGIONE PUGLIA SERVIZIO AGROMETEOROLOGICO

CONDIFESA FOGGIA

Centro Operativo Provinciale (C.O.P.)
Piazza Padre Pio da Pietrelcina, 9
71121 FOGGIA
Tel. 0881/636418 - Fax 0881/666832

CONDIFESA BARI

Centro Operativo Provinciale (C.O.P.)
Via Tenente Casale Y Figoroa, 27 sc. C
70123 BARI
Tel. 080/5744733 - Fax 080/5277342

CONDIFESA BRINDISI

Centro Operativo Provinciale (C.O.P.)
Via Tor Pisana, 98
72100 BRINDISI
Tel. 0831/517140 - Fax 0831/511306

CONDIFESA LECCE

Centro Operativo Provinciale (C.O.P.)
Via Zara, 17 Rione Castromediano
73020 CAVALLINO (LE)
Tel. 0832/232134 - Fax 0832/232148

ASSOCODIPUGLIA

Centro Operativo Regionale (C.O.R.)
Via Gaetano Devitofrancesco 2N, 23-25
70124 BARI
Tel. 080/5429693 - Fax 080/5474700
www.agrometeopuglia.it
meteo.regione.puglia.it

PRESIDENTE:

Dr. Francesco Schiavone

e-mail: presidenza.codipu@agrometeopuglia.it

RESPONSABILI SERVIZIO AGROMETEOROLOGICO REGIONALE:

Gennaro Laera

e-mail: laera.codipu@agrometeopuglia.it

Angelo Petrelli

e-mail: petrelli.codipu@agrometeopuglia.it

STAMPA: Realizzato in proprio

La diffusione e/o la riproduzione parziale o totale dei testi, dei dati e delle illustrazioni è vietata a termini di legge. E' consentita solo citando la fonte e previa autorizzazione scritta.