



ASSOCODIPUGLIA
Associazione Regionale Consorzi Difesa Puglia



REGIONE PUGLIA

Dipartimento Agricoltura, Sviluppo Rurale ed Ambientale
Sezione competitività delle Filiere Agroalimentari



NOTIZIARIO

AGROMETEOROLOGICO & FITOSANITARIO REGIONALE

In collaborazione con: Assessorato Risorse Agroalimentari, Agricoltura, Alimentazione, Riforma Fondiaria, Caccia e Pesca, Foreste; Servizio Innovazione e Conoscenza in Agricoltura; Servizio Osservatorio Fitosanitario.

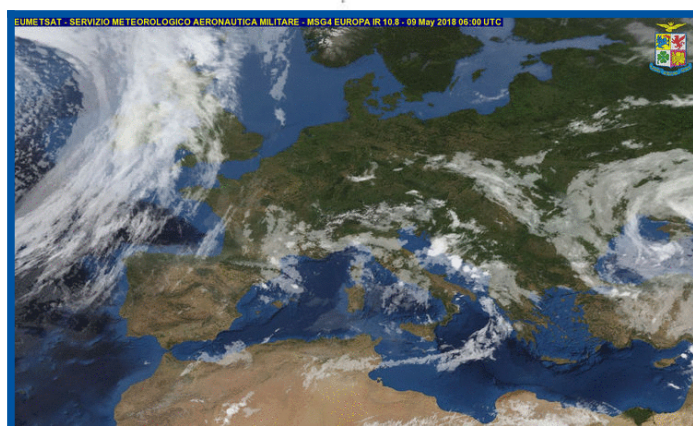
Su informazioni: Servizio Meteorologico Aeronautica Militare, Servizio Informativo Agricolo Nazionale, Rete Agrometeorologica Regionale. Elaborato e Redatto da Gennaro Laera e Angelo Petrelli.

Settimanale N. 19 Anno XXXII

09 - 15 maggio 2018



Sommario	
1	METEOROLOGIA
2	DATI PREVISTI
3	CLIMATOLOGIA
4	FITOPATOLOGIA



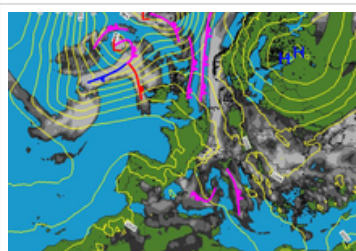
Associazione Regionale Consorzi di Difesa della Puglia

ASSOCODIPUGLIA

Via Devitofrancesco 2/N, 25 70124 BARI
Tel. 080/5429693 Fax. 080/5474700
www.agrometeopuglia.it
e-mail: info@agrometeopuglia.it

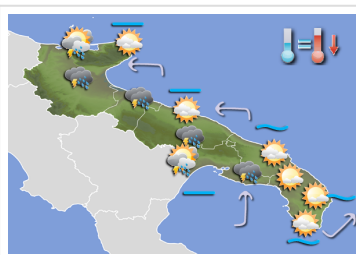
METEOROLOGIA

Puglia



Situazione Attuale

La nostra Penisola continua ad essere interessata da una circolazione di aria fresca che favorisce condizioni di instabilità pomeridiana quasi ovunque. Nel fine settimana si prevede l'inserimento di una saccatura di origine atlantica associata da un sistema perturbato che attraverserà velocemente l'intero Paese determinando un ulteriore peggioramento del tempo. Per l'inizio della prossima settimana le regioni meridionali saranno ancora interessate dalla succitata saccatura, mentre sul resto della penisola è previsto un temporaneo miglioramento del tempo.



mercoledì 09 maggio 2018

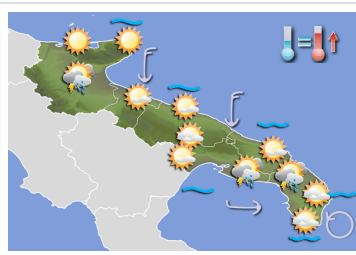
Cielo sereno o parzialmente nuvoloso al mattino, aumento della nuvolosità nel pomeriggio con rovesci e locali temporali.

Altri Fenomeni: durante i temporali non si escludono locali grandinate.

Temperatura in diminuzione nei valori massimi.

Venti deboli variabili tendenti a disporsi dai quadranti settentrionali.

Mari calmi o quasi calmi ovunque.



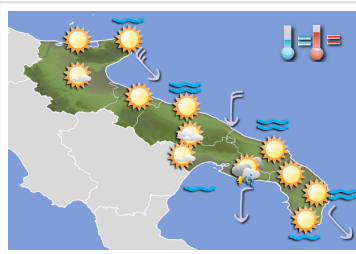
giovedì 10 maggio 2018

Cielo sereno o poco nuvoloso al mattino, nuvolosità in intensificazione durante le ore pomeridiane allorché saranno ancora possibili rovesci e locali temporali.

Temperatura in lieve aumento nei valori massimi.

Venti deboli in prevalenza dai quadranti settentrionali.

Mari calmi o quasi calmi.



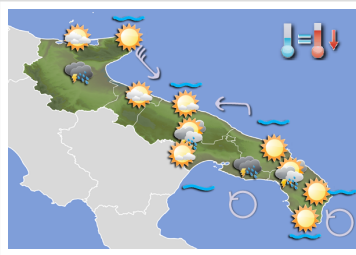
venerdì 11 maggio 2018

Cielo sereno o poco nuvoloso salvo locali addensamenti pomeridiani.

Temperatura senza variazioni di rilievo.

Venti deboli o localmente moderati dai quadranti nord-occidentali.

Mari poco mossi.



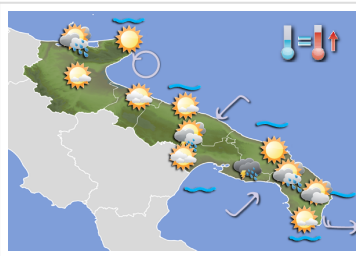
sabato 12 maggio 2018

Cielo sereno o poco nuvoloso al mattino, instabilità pomeridiana con addensamenti più intensi sulle zone interne ed in prossimità dei rilievi, ove non si escludono locali rovesci o temporali.

Temperatura in temporanea diminuzione nei valori massimi.

Venti moderati dai quadranti settentrionali.

Mari poco mossi o quasi calmi.



domenica 13 maggio 2018

Cielo sereno o parzialmente nuvoloso al mattino, nelle ore pomeridiane e nelle zone più interne sono previsti locali addensamenti associati a fenomeni sparsi.

Temperatura in aumento nei valori massimi.

Venti deboli o localmente moderati prevalentemente dai quadranti occidentali.

Mari quasi calmi o poco mossi.

Tendenza per lunedì 14 e martedì 15 maggio 2018

Prevalenza di bel tempo salvo locali annuvolamenti pomeridiani.

DATI PREVISTI Dal 09-05-2018 al 13-05-2018

DATA	CIELO		VENTO		TEMP.		UMID.		FENOMENI		PREC	MARE
	ORE 00:00	ORE 12:00	ORE 00:00	ORE 12:00	min	max	min	max	Tipo	%	mm	
FOGGIA												
09 mag	Nuvoloso	Coperto	Assente o debole variabile	Assente o debole variabile	14	21	70	90	Rov/Temp	90	15	
10 mag	Nuvoloso	Molto nuvoloso	Assente o debole variabile	Assente o debole variabile	15	25	50	90	Rov/Temp	70	8	
11 mag	Nuvoloso	Poco nuvoloso	Assente o debole variabile	Debole-Moderato NW	15	26	40	95				
12 mag	Sereno	Coperto	Debole NW	Moderato NW	15	23	55	80	Rov/Temp	90	8	
13 mag	Sereno	Poco nuvoloso	Debole W	Debole-Moderato W	14	25	45	90				
SANNICANDRO GARGANICO												
09 mag	Molto nuvoloso	Molto nuvoloso	Assente o debole variabile	Debole NE	16	20	80	95	Temporale	80	5	Quasi calmo
10 mag	Nuvoloso	Sereno	Assente o debole variabile	Debole NE	16	21	70	90				Poco mosso
11 mag	Poco nuvoloso	Sereno	Assente o debole variabile	Debole N	18	20	75	90				Poco mosso
12 mag	Sereno	Nuvoloso	Debole W	Debole NW	18	20	80	90				Poco mosso
13 mag	Nuvoloso	Molto nuvoloso	Debole SW	Calmo-Debole E	18	21	75	90	Rovescio	50	4	Poco mosso
ANDRIA												
09 mag	Nuvoloso	Coperto	Debole W	Assente o debole variabile	14	22	65	90	Rov/Temp	90	15	
10 mag	Molto nuvoloso	Poco nuvoloso	Debole W	Debole NE	15	25	50	85				
11 mag	Nuvoloso	Sereno	Debole W	Debole N	16	24	45	85				
12 mag	Sereno	Nuvoloso	Debole-Moderato W	Debole-Moderato NW	16	22	70	85				
13 mag	Sereno	Nuvoloso	Debole-Moderato W	Debole-Moderato NW	16	25	50	85				
BARI												
09 mag	Molto nuvoloso	Nuvoloso	Assente o debole variabile	Debole NE	18	23	60	90				Calmo
10 mag	Poco nuvoloso	Poco nuvoloso	Assente o debole variabile	Debole NE	17	23	55	90				Quasi calmo
11 mag	Sereno	Sereno	Assente o debole variabile	Moderato NE	15	23	50	90				Mosso
12 mag	Poco nuvoloso	Poco nuvoloso	Debole W	Debole N	17	23	65	75				Poco mosso
13 mag	Poco nuvoloso	Poco nuvoloso	Debole W	Debole SW	17	24	60	85				Quasi calmo
GIOIA DEL COLLE												
09 mag	Nuvoloso	Coperto	Assente o debole variabile	Assente o debole variabile	14	19	80	95	Rov/Temp	90	12	
10 mag	Molto nuvoloso	Nuvoloso	Assente o debole variabile	Debole N	14	22	60	95				
11 mag	Sereno	Nuvoloso	Debole NW	Debole-Moderato N	15	23	50	90				
12 mag	Sereno	Molto nuvoloso	Debole NW	Calmo-Debole N	15	20	75	80	Rov/Temp	80	6	
13 mag	Sereno	Molto nuvoloso	Debole NW	Debole W	15	23	50	90	Temporale	50	2	
BRINDISI												
09 mag	Poco nuvoloso	Nuvoloso	Debole SW	Debole SE	17	24	50	95				Quasi calmo
10 mag	Nuvoloso	Poco nuvoloso	Assente o debole variabile	Debole NE	16	23	60	90				Poco mosso
11 mag	Nuvoloso	Sereno	Debole NW	Moderato N	17	19	75	95				Mosso
12 mag	Sereno	Sereno	Debole-Moderato N	Debole NE	17	19	80	90				Poco mosso
13 mag	Sereno	Sereno	Debole W	Calmo W	17	21	70	95				Quasi calmo
GINOSA												
09 mag	Molto nuvoloso	Molto nuvoloso	Assente o debole variabile	Assente o debole variabile	16	20	75	95	Temporale	60	2	Calmo
10 mag	Nuvoloso	Poco nuvoloso	Assente o debole variabile	Assente o debole variabile	16	23	60	95				Quasi calmo
11 mag	Poco nuvoloso	Poco nuvoloso	Debole NW	Debole N	17	25	50	90				Poco mosso
12 mag	Poco nuvoloso	Poco nuvoloso	Debole-Moderato N	Calmo E	16	21	75	85				Quasi calmo
13 mag	Sereno	Nuvoloso	Debole NW	Calmo SW	17	24	50	85				Poco mosso
MANDURIA												
09 mag	Poco nuvoloso	Coperto	Assente o debole variabile	Debole S	14	23	55	95	Rov/Temp	90	10	
10 mag	Nuvoloso	Molto nuvoloso	Assente o debole variabile	Assente o debole variabile	15	24	55	85	Temporale	80	6	
11 mag	Sereno	Molto nuvoloso	Debole N	Debole N	15	25	50	90	Temporale	50	2	
12 mag	Poco nuvoloso	Coperto	Debole N	Calmo SE	15	21	75	85	Temporale	80	10	
13 mag	Poco nuvoloso	Coperto	Debole NW	Debole SW	16	23	60	95	Rov/Temp	50	4	
LECCE												
09 mag	Coperto	Poco nuvoloso	Debole SW	Assente o debole variabile	15	22	60	90				
10 mag	Coperto	Molto nuvoloso	Assente o debole variabile	Debole NE	15	24	55	95	Rov/Temp	50	5	
11 mag	Sereno	Sereno	Assente o debole variabile	Moderato N	15	24	55	95				
12 mag	Poco nuvoloso	Molto nuvoloso	Debole N	Calmo-Debole W	16	22	70	95	Rov/Temp	50	4	
13 mag	Sereno	Molto nuvoloso	Debole W	Debole W	17	22	70	95	Rovescio	40	4	
OTRANTO												
09 mag	Coperto	Poco nuvoloso	Assente o debole variabile	Debole SE	18	21	70	90				Quasi calmo
10 mag	Molto nuvoloso	Nuvoloso	Assente o debole variabile	Debole NE	16	21	70	90				Poco mosso
11 mag	Poco nuvoloso	Sereno	Debole NW	Moderato N	15	21	70	95				Mosso
12 mag	Poco nuvoloso	Sereno	Debole NW	Debole N	16	21	75	95				Poco mosso
13 mag	Sereno	Molto nuvoloso	Debole W	Debole W	16	22	75	95				Quasi calmo
SANTA MARIA DI LEUCA												
09 mag	Molto nuvoloso	Nuvoloso	Debole N	Calmo-Debole W	16	20	75	95				Quasi calmo
10 mag	Nuvoloso	Nuvoloso	Calmo NW	Debole NW	15	21	65	95				Poco mosso
11 mag	Sereno	Sereno	Debole N	Debole N	15	22	65	90				Poco mosso
12 mag	Poco nuvoloso	Sereno	Debole N	Calmo SW	16	21	75	95				Poco mosso
13 mag	Poco nuvoloso	Poco nuvoloso	Debole NW	Debole-Moderato W	17	22	70	95				Poco mosso

L'inizio della settimana appena trascorsa è stato caratterizzato da un veloce transito di un sistema nuvoloso che ha interessato principalmente il settore centro-orientale delle regioni settentrionali italiane determinando locale instabilità sulle altre aree del nord-Italia e del centro. Anche sul resto del Paese si è assistito ad un iniziale veloce transito di nubi con deboli ed isolati fenomeni, mentre un compatto sistema nuvoloso tendeva a penetrare da ovest nell'area del Mediterraneo. Detta saccatura, già dalla giornata di martedì 1, ha favorito la formazione di una profonda depressione sul basso Tirreno determinando cattivo tempo inizialmente sulle due Isole maggiori e su parte delle regioni settentrionali e forte ventilazione meridionale sulle regioni del centro e del sud. Nella giornata di giovedì 3 la depressione si è portata più a ridosso delle regioni centrali e sino a venerdì 4 è risultata determinante per lo stato del tempo sull'intera Penisola. Nel fine settimana è andata rafforzandosi un'area di alta pressione sul centro Europa che ha coinvolto anche le nostre regioni settentrionali, mentre al sud è rimasta attiva una blanda circolazione depressionaria. Sulla Puglia, la giornata di lunedì 30 è stata caratterizzata da cielo generalmente poco nuvoloso con nuvolosità residua sul Salento in mattinata. Nelle ore pomeridiane si sono formati addensamenti nuvolosi sull'alta Murgia, laddove, ed in particolare sul territorio di Gravina in Puglia, si è avuta una abbondante precipitazione. La nuvolosità si è poi estesa e gradualmente intensificata sull'intero territorio regionale con associate precipitazioni che sono risultate più diffuse e abbondanti nella giornata di giovedì 3. Nei successivi giorni la nuvolosità è stata meno compatta e le precipitazioni sono state man mano meno intense e sempre più sporadiche. Le temperature massime, con valori ad inizio settimana anche di 10 °C oltre la media del periodo, hanno subito una netta flessione nella giornata di martedì 1, mentre nella giornata di mercoledì 2 sono risalite su alcune località del sud-est, rimanendo pressochè stazionarie o diminuendo ulteriormente sulla restante parte del territorio regionale. Nella giornata di giovedì 3 sono diminuite ovunque arrivando a far registrare anche valori al di sotto della media. Tra venerdì 4 e domenica 6 è lievemente oscillata su valori molto prossimi alla norma. Le temperature minime, quasi ovunque al di sopra della norma ad inizio settimana, seppure con scarti molto più contenuti rispetto alle temperature massime, hanno subito anch'esse una netta flessione nei successivi due giorni, seppure siano tornate a risalire nella giornata di giovedì 3. Sono poi lievemente diminuite nelle due successive giornate mentre sono risalite su gran parte della regione, ma non oltre un paio di °C, nella giornata di domenica 6. Il vento ha soffiato quasi sempre da meridione, solo negli ultimi due giorni della settimana si è disposto da nord-ovest. L'intensità è stata moderata con locali e temporanei rinforzi nella giornata di lunedì 30, debole-moderata nella giornata di martedì 1, forte, localmente e temporaneamente molto forte, tra mercoledì 2 e venerdì 4, moderata nel fine settimana ma con ancora locali e temporanei rinforzi.

DATI RILEVATI DAL 30-04-2018 AL 06-05-2018

COMUNE	PROV	LOCALITA	CODICE	TEMPERATURA (°C)			UMIDITA (%)			PREC. mm	EVAP mm
				MEDIA	MIN	MAX	MEDIA	MIN	MAX		
ALBEROBELLO	BA	ITAS	OPU31	17.3	11	26.7	77	28	100	29.2	25.5
ALTAMURA	BA	GUROLAMANNA	OPU01	15.9	9.9	26.3	76	29	100	31.3	24.2
ALTAMURA	BA	S.P. SANTERAMO	MBA22	16.1	6.8	26.7	73	25	100	13.8	n.d.
BARI	BA	C.N.R. IRSA	OPU48	20.4	12.6	33.5	66	18	93	11.6	29.4
BINETTO	BA	PARCO DEI BUOI	OPU29	18.8	11.1	29.9	72	25	100	14.4	25.2
CASAMASSIMA	BA	SERRONE(AZ.AGR.MANCINI)	MBA27	18.4	11.5	29	74	25	100	14.8	n.d.
CASSANO DELLE MURGE	BA	S.P. SANNICANDRO	MBA24	18	10.7	28.6	71	26	97	18.6	n.d.
CONVERSANO	BA	CONTRADA COZZE	OPU52	18.8	10.7	29.5	74	27	98	n.d.	28.6
CORATO	BA	CASTEL DEL MONTE	OPU50	17.1	10.4	29.6	75	25	99	44	26.6
GRAVINA IN PUGLIA	BA	LIMELLI D'IMPERATORE	OPU03	16.2	11.2	27.9	82	30	100	48.8	23.2
GRAVINA IN PUGLIA	BA	S.P. SPINAZZOLA	MBA23	16.5	10.5	27.6	81	31	100	41.4	n.d.
LOCOROTONDO	BA	ITAS VIA PER CISTERNINO	OPU49	17.2	9	27.9	75	26	100	22.6	26.7
MONOPOLI	BA	CONTRADA MATER DOMINI	OPU18	19.7	11.5	30.6	76	28	100	25.6	25
NOCI	BA	MURGIA ANTICI	MBA28	16.5	8.2	26.1	80	28	100	20.8	n.d.
NOICATTARO	BA	VIA CASAMASSIMA	OPU30	18.8	10.6	30.3	70	25	95	9	30.6
PALO DEL COLLE (*)	BA	PALOMBAIO	09003	n.d.	n.d.	n.d.	n.d.	n.d.	n.d.	n.d.	n.d.
PUTIGNANO	BA	LAMENDOLA I	MBA29	16.4	7.7	26.6	72	28	100	20.4	n.d.
SANTERAMO IN COLLE	BA	VIA PER GIOIA DEL COLLE	MBA25	16.6	9.1	25.9	74	31	94	34.9	n.d.
TERLIZZI	BA	ITAS	OPU19	18.7	11.1	31.3	71	21	97	11.8	24.8
TORITTO	BA	QUASANO	OPU53	17.2	12.4	27.8	68	24	94	13	28.5
TURI (*)	BA	VIA CASAMASSIMA	09002	n.d.	n.d.	n.d.	n.d.	n.d.	n.d.	n.d.	n.d.
VALENZANO	BA	CAMPO SPER. UNIBA	MBA26	19	11.1	30.7	69	23	98	8	n.d.
BRINDISI	BR	TORRE MOZZA	OPU32	19.1	10.2	29.8	82	28	100	7.8	27.1
CAROVIGNO	BR	VIA PER CEGLIE MESSAPICA	OPU21	18.8	12.3	29.6	76	30	100	19.6	25.9
CEGLIE MESSAPICA	BR	FERRUZZO	MBR31	17.8	12	27.2	74	30	100	21.6	n.d.
FASANO	BR	OTTAVA SEDICI	OPU04	19.4	11.5	30.7	69	25	95	17	29.3
FASANO	BR	FASCIANELLO	MBR30	19.4	13.5	29.4	66	23	94	26	n.d.
LATIANO	BR	MILETO	OPU34	18.5	9.9	28.7	75	27	100	19	26
MESAGNE	BR	MOCCARI	OPU33	19	10.5	29.8	80	29	100	13	29
OSTUNI	BR	MASSERIA SANTORO	OPU17	16.7	6.3	28	79	27	100	17.8	23.3
SAN PIETRO VERNOTICO	BR	MAINE	OPU06	19.2	11.2	29	81	33	100	5.8	26
SAN VITO DEI NORMANNI	BR	SIGNORANNA	OPU35	19.1	11.6	29.8	72	26	96	28.6	29.4
TORRE SANTA SUSANNA	BR	ARCIPRETE	OPU54	n.d.	n.d.	n.d.	n.d.	n.d.	n.d.	n.d.	n.d.
VILLA CASTELLI	BR	VIA PER FRANCAVILLA FONT	OPU20	18.5	10.5	28.4	83	33	100	32	23.1
ANDRIA	BT	MONTEGROSSO	MBA21	17.5	11.7	29.5	67	24	93	34	n.d.
ANDRIA	BT	PAPPARICOTTA	OPU16	n.d.	n.d.	n.d.	n.d.	n.d.	n.d.	n.d.	n.d.
CANOSA DI PUGLIA	BT	IPSAA	MBA20	n.d.	n.d.	n.d.	n.d.	n.d.	n.d.	n.d.	n.d.
MINERVINO MURGE	BT	BOSCO ACQUATETTA	OPU51	17.2	11.6	30.3	72	27	98	14.6	27
SAN FERDINANDO DI PUGLIA	BT	LA PERA DI BASSO	MFG17	18.6	8.6	31.4	75	22	94	24	n.d.
TRANI	BT	S.S. CORATO-TRANI	OPU28	18.5	10.5	28.4	72	23	100	24.4	27.6

DATI RILEVATI DAL 30-04-2018 AL 06-05-2018

COMUNE	PROV	LOCALITA	CODICE	TEMPERATURA (°C)			UMIDITA (%)			PREC. mm	EVAP mm
				MEDIA	MIN	MAX	MEDIA	MIN	MAX		
ALBERONA	FG	SERRONE	MFG12	16.4	11.4	25.9	78	24	100	26.9	n.d.
APRICENA	FG	CANALE	OPU22	18.2	8.9	30	76	25	94	29.4	24.2
ASCOLI SATTIANO	FG	BISCIGLIETO	MFG13	17	9.1	27.9	74	14	96	12	n.d.
ASCOLI SATTIANO	FG	PALAZZO PICCOLO	OPU39	17.9	9.4	29.1	76	24	99	11.2	21.6
CARLANTINO	FG	CAMPO SANTO VECCHIO	OPU56	14.1	8.2	23.1	81	31	94	2.8	20.4
CARPINO	FG	ARIOLA	MFG09	18.8	13.2	30.1	72	24	100	27.2	n.d.
CERIGNOLA	FG	TAVOLETTA	MFG06	18.5	7.8	31.1	71	20	94	5	n.d.
CERIGNOLA	FG	TRESSANTI	MFG04	18.5	9.5	30.7	73	17	88	20.4	n.d.
FOGGIA	FG	MONTEROZZI	MFG19	18.1	7.3	29.7	84	25	100	34.8	n.d.
FOGGIA	FG	LA PESCIA	MFG03	18.6	10	31.2	81	11	100	35.6	n.d.
FOGGIA	FG	COPPA D'ORO	MFG07	18.4	8.3	30.6	73	15	96	28.2	n.d.
FOGGIA	FG	BORGO LA ROCCA	OPU38	17.3	5.8	29.4	89	26	100	32	22.3
LESINA	FG	RIPALTA	OPU55	17.8	9.8	29.4	84	31	100	35.8	22.3
LUCERA	FG	S. LUCIA	MFG01	17.2	7	28.2	82	22	100	45.9	n.d.
MANFREDONIA	FG	DAUNIA RISI	OPU23	16.6	7.7	28.8	77	20	94	28.2	26.3
ORTA NOVA	FG	TRIONFO	OPU07	19	9.6	31.9	73	14	100	29.4	26.2
PIETRAMONTECORVINO	FG	TORRETTA	OPU08	17	9.1	27.9	74	24	95	42.9	23
RIGNANO GARGANICO	FG	VILLANOVA	OPU36	18.7	7	29.3	74	30	95	31.4	29.3
RODI GARGANICO	FG	S. LUCIA	MFG14	19	12.8	29.2	65	24	87	14.4	n.d.
SAN GIOVANNI ROTONDO	FG	MATINE - CARNE SALATA	MFG10	18.9	9.1	30.3	69	23	100	33	n.d.
SAN GIOVANNI ROTONDO	FG	QUERCIA COPPE	MFG16	16.1	10.7	25.2	75	11	100	45.4	n.d.
SAN SEVERO	FG	CASA LORDA	MFG15	17.7	5.9	29.8	79	27	98	24.4	n.d.
SANNICANDRO GARGANICO	FG	DON NUNZIO E CAVALLO	MFG08	18.8	12.8	31.3	78	24	100	25.6	n.d.
SANT'AGATA DI PUGLIA	FG	PALOMBARA	OPU57	17.2	9.5	28	78	19	100	12.4	24.9
SERRACAPRIOLA	FG	CIAVATTA	OPU09	17.1	8.6	30	79	31	96	34.5	23.5
TORREMAGGIORE	FG	SELVA DELLE GROTTI	MFG11	17.1	8.4	29	87	36	100	57.2	n.d.
TROIA	FG	COLAZZE - GIARDINETTO	OPU37	17	6.3	26.8	74	14	100	27.2	24.2
TROIA	FG	SERRA DEI BISI	MFG02	16	10.6	23.7	81	27	100	34.1	n.d.
VIESTE	FG	MANDRIONE	MFG18	18.8	12.4	29.8	76	27	100	20.8	n.d.
ZAPPONETA	FG	RIVOLI	MFG05	18.6	9	30.4	82	21	100	22.6	n.d.
CASTRIGNANO DEL CAPO	LE	LEUCA	ULE02	n.d.	n.d.	n.d.	n.d.	n.d.	n.d.	n.d.	n.d.
CUTROFIANO	LE	VERGINE	OPU24	18.9	10.7	29.1	74	29	96	14.2	26.7
LECCE	LE	AEROCUB	OPU62	19.2	11.8	28.2	77	31	100	10.8	26
LECCE	LE	ITAS	OPU41	19.5	10	29.9	76	33	100	5	23.5
LEVERANO	LE	ARCHE	OPU40	19.1	11.1	27.9	75	29	100	7.4	25.5
MARTANO	LE	MALOPRA	MLE35	19.1	10.8	29.1	75	34	97	6.2	n.d.
MINERVINO DI LECCE	LE	SCARCIGLIA (CNR)	OPU60	18.7	11.2	27.9	90	37	100	10.8	23.9
NARDO'	LE	BRUSCA	OPU61	19.1	10.7	27.7	79	30	96	15	27.5
NOCIGLIA	LE	VIA PER SUPERSANO	OPU25	18.9	10.3	28.8	73	30	92	4.4	28.2
OTRANTO	LE	FRASSANITO	OPU10	19	12.2	28.9	83	34	100	9.8	14.4
OTRANTO	LE	OTRANTO	ULE01	n.d.	n.d.	n.d.	n.d.	n.d.	n.d.	n.d.	n.d.
RACALE	LE	CONTE	OPU12	19.2	11.2	27.9	81	34	100	9.6	27.4
SALICE SALENTINO	LE	PANCRAZIO	OPU42	18.8	10.8	27.9	85	39	100	16.8	25
SQUINZANO	LE	BADESSA	OPU11	19.3	11.4	28.9	81	34	100	7.8	25.4
TRICASE	LE	LUCUGNANO	OPU43	19.1	10.3	29.2	82	37	100	10.8	23.5
UGENTO	LE	BARBARO	MLE34	18.4	10.1	27.4	80	38	96	15	n.d.
CASTELLANETA	TA	TAFURI	OPU14	16.7	8.6	26.2	85	39	100	60.2	24.9
CASTELLANETA	TA	CASTELLANETA MARINA	OPU47	19.1	12.7	27.3	74	37	99	11.8	28.1
GINOSA	TA	VERSO PALAGIANO	OPU58	19	12.7	27.4	74	33	100	9.8	25.6
GROTTAGLIE	TA	VERSO TARANTO-PAOLO VI	OPU27	18.6	10.8	27.6	77	31	100	14.2	n.d.
MANDURIA	TA	TORRE ROSSA	OPU44	19	11.3	28.8	74	30	92	14.4	26.8
MARTINA FRANCA	TA	VERSO MASSAFRA	MTA32	18	11.1	26.9	66	n.d.	100	22.6	n.d.
MASSAFRA	TA	AMENDOLECCHIA	OPU46	19.9	12.7	29.8	68	35	93	13.8	27.4
MOTTOLA	TA	SAN BASILIO	OPU45	17.2	9	27.6	72	30	100	26.8	23.2
PALAGIANELLO	TA	MONTE D'ORO	OPU59	19.4	12.8	28.8	72	38	94	11.8	26.9
SAN GIORGIO IONICO	TA	VERSO TARANTO	MTA33	19.3	10.7	28.6	72	34	99	7.8	n.d.
TARANTO	TA	LE MARINE	OPU15	19.3	12.3	28.7	69	25	97	16	26.2
TORRICELLA	TA	VERSO MARINA DI LIZZANO	OPU13	18.4	10.2	26.9	79	44	99	11.6	n.d.

MEDIA	18.1	10.2	28.7	75.9	27.3	97.9	21.5	25.6
MINIMO	14.1	5.8	23.1	65	11	87	2.8	14.4
MASSIMO	20.4	13.5	33.5	90	44	100	60.2	30.6

(*) Rete Agrometeorologica Nazionale

FITOPATOLOGIA

PUGLIA

AGRUMI



Situazione Fenologica.

Non rilevata.

Situazione Fitosanitaria.

Non rilevata.

Programma di Difesa.

.

OLIVO



Situazione Fenologica.

Non rilevata.

Situazione Fitosanitaria.

Non rilevata.

Programma di Difesa.

.

PESCO



Situazione Fenologica.

Non rilevata.

Situazione Fitosanitaria.

Non rilevata.

Programma di Difesa.

.

VITE



Situazione Fenologica.

Non rilevata.

Situazione Fitosanitaria.

Non rilevata.

Programma di Difesa.

.

CILIEGIO



Situazione Fenologica.

Non rilevata.

Situazione Fitosanitaria.

Non rilevata.

Programma di Difesa.

.

BARBABIETOLA



Situazione Fenologica.

Non rilevata.

Situazione Fitosanitaria.

Non rilevata.

Programma di Difesa.

.

BROCCOLETTO



Situazione Fenologica.

Non rilevata.

Situazione Fitosanitaria.

Non rilevata.

Programma di Difesa.

.

CARCIOFO



Situazione Fenologica.

Non rilevata.

Situazione Fitosanitaria.

Non rilevata.

Programma di Difesa.

.

CAVOLFIORE



Situazione Fenologica.

Non rilevata.

Situazione Fitosanitaria.

Non rilevata.

Programma di Difesa.

.

CEREALI



Situazione Fenologica.

Non rilevata.

Situazione Fitosanitaria.

Non rilevata.

Programma di Difesa.

.

PATATA



Situazione Fenologica.

Non rilevata.

Situazione Fitosanitaria.

Non rilevata.

Programma di Difesa.

.

LATTUGHE



Situazione Fenologica.

Non rilevata.

Situazione Fitosanitaria.

Non rilevata.

Programma di Difesa.

.

POMODORO



Situazione Fenologica.

Non rilevata.

Situazione Fitosanitaria.

Non rilevata.

Programma di Difesa.

.

CONSIGLI A CARATTERE GENERALE

PER TUTTE LE COLTURE CHE SONO PROSSIME ALLA RACCOLTA, SI POSSONO EFFETTUARE INTERVENTI SEMPRE CHE SIA POSSIBILE RISPETTARE RIGOROSAMENTE I TEMPI DI CARENZA DELLE SOSTANZE ATTIVE DA UTILIZZARE.

Per effettuare una buona difesa fitosanitaria occorre:

- una conoscenza approfondita dei parassiti da contenere, per colpirli nel momento più propizio e quando si interferisce il meno possibile sull'antagonismo naturale;
- attrezzature tarate e nella massima efficienza;
- preparazione della coltura in modo da poter facilmente colpire il parassita;
- nei casi dubbi, chiedere l'ausilio di tecnici specialisti esperti, per evitare di eseguire interventi di dubbio esito;
- si aggiunge che un nuovo impianto ha successo se le piante di propagazione sono sane e il terreno per l'impianto è privo di problemi idraulico-agrari e fitosanitari. Infine, si ricorda che l'acqua utilizzata per i trattamenti deve avere un pH inferiore a 7, soprattutto quando ne è indicata la necessità.

Su stampa e altri mezzi di comunicazione, è segnalata nella vicina regione Campania la presenza di un insetto, l'*Aromia bungii* (coleottero cerambicide) che colpisce soprattutto le drupacee. Si richiama l'attenzione dei tecnici sulla eventualità che l'insetto possa sconfinare nelle regioni vicine e quindi anche in Puglia. Occorre osservare con attenzione le piante più suscettibili e darne notizia per provvedere tempestivamente ai problemi di difesa. Nei frutteti più vicini alla Campania e alle zone colpite, può essere utile fare delle riunioni per richiamare l'attenzione dei frutticoltori.

INFORMAZIONI SERVIZIO AGROMETEOROLOGICO

Per maggiori dettagli e aggiornamenti sulle previsioni del tempo puoi consultare il sito www.agrometeopuglia.it e il sito meteo.regione.puglia.it.

Con una semplice operazione di registrazione al sito www.agrometeopuglia.it puoi usufruire di diversi servizi utili per la pianificazione delle attività della tua azienda agricola e potrai consultare i dati di monitoraggio sia di tipo meteorologico che agrofenologico.



Richiedendo il Servizio SMS, accessibile sia dai citati siti internet che dall'indirizzo www.agrometeopuglia.it/sms-assocodipuglia, potrai ricevere quotidianamente sul tuo cellulare i dati agrometeorologici rilevati, le previsioni del tempo fino a 3 giorni e gli allarmi di sviluppo dei principali fitofagi sulla località di tuo interesse.

Il Piano Agrometeorologico Regionale é stato avviato nel marzo 1985, nell'ambito della realizzazione dei Servizi di Sviluppo dell'Assessorato Regionale all'Agricoltura.

Il Piano, nelle diverse fasi che si sono succedute, ha avuto come principale obiettivo la costituzione e la gestione di un Servizio Agrometeorologico a livello regionale per acquisire, elaborare e diffondere informazioni meteo-climatiche, tecnico-agronomiche finalizzate al mondo agricolo.

Le principali realizzazioni del Piano Agrometeorologico riguardano:

- la Rete Agrometeorologica Regionale composta da 94 stazioni di rilevamento dati meteorologici e agrometeorologici, completamente automatiche e in tempo reale;
- la Banca Dati Agrometeorologica Regionale costituita da una componente climatica, che comprende i dati storici climatici del Sistema Informativo Agricolo Nazionale del Ministero delle Politiche Agricole, Alimentari e Forestali (SIAN) , i dati storici dell'ex UCEA, oggi C.R.E.A. (Consiglio per la Ricerca in Agricoltura e l'analisi dell'economia agraria), dell'ex Servizio Idrografico e Mareografico oggi Regione Puglia, Settore Protezione Civile Ufficio Idrografico e Mareografico e dell'Aeronautica Militare a partire dal 1951 fino all'anno corrente, e da una componente meteorologica, specializzata per l'agricoltura, riguardante le informazioni e le elaborazioni effettuate sui dati meteorologici acquisiti in tempo reale;
- i Prodotti Agro-Climatologici (analisi oggettiva, analisi dei regimi climatici, analisi di eventi estremi, indici agro-climatici, sviluppo fenologico, bilancio idrico, piani di concimazione, modelli previsionali sviluppo patogeni, pianificazione del territorio, ecc.);
- il Notiziario Agrometeorologico e Fitosanitario settimanale con previsioni fino a 7 giorni;
- il Bollettino Meteorologico giornaliero Regionale con previsioni fino a 5 giorni;
- il servizio SMS personalizzato.

NOTIZIARIO AGROMETEOROLOGICO & FITOSANITARIO REGIONALE

ELABORAZIONE E REDAZIONE ASSOCODIPUGLIA (C.O.R.)

Gennaro Laera

e-mail: laera.codipu@agrometeopuglia.it

Angelo Petrelli

e-mail: petrelli.codipu@agrometeopuglia.it

Su informazioni:

Rete Agrometeorologica Regionale
Rete Osservazioni Agrofisiologiche Regionali
Servizio Meteorologico Aeronautica Militare
Rete Agrometeorologica Nazionale
Servizio Informativo Agricolo Nazionale

La sezione '**FITOPATOLOGIA**' è realizzata in collaborazione con i C.O.P. dei Condifesa di Puglia e con il Servizio Osservatorio Fitosanitario della Regione Puglia

Il Notiziario Agrometeorologico e Fitosanitario Regionale è disponibile sul portale www.agrometeopuglia.it e si può ricevere tramite posta elettronica richiedendolo all'indirizzo info@agrometeopuglia.it

REGIONE PUGLIA SERVIZIO AGROMETEOROLOGICO

CONDIFESA FOGGIA

Centro Operativo Provinciale (C.O.P.)
Piazza Padre Pio da Pietrelcina, 9
71121 FOGGIA
Tel. 0881/636418 - Fax 0881/666832

CONDIFESA BARI

Centro Operativo Provinciale (C.O.P.)
Via Tenente Casale Y Figoroa, 27 sc. C
70123 BARI
Tel. 080/5744733 - Fax 080/5277342

CONDIFESA BRINDISI

Centro Operativo Provinciale (C.O.P.)
Via Tor Pisana, 98
72100 BRINDISI
Tel. 0831/517140 - Fax 0831/511306

CONDIFESA LECCE

Centro Operativo Provinciale (C.O.P.)
Via Zara, 17 Rione Castromediano
73020 CAVALLINO (LE)
Tel. 0832/232134 - Fax 0832/232148

ASSOCODIPUGLIA

Centro Operativo Regionale (C.O.R.)
Via Gaetano Devitofrancesco 2N, 23-25
70124 BARI
Tel. 080/5429693 - Fax 080/5474700
www.agrometeopuglia.it
meteo.regione.puglia.it

PRESIDENTE:

Dr. Francesco Schiavone

e-mail: presidenza.codipu@agrometeopuglia.it

RESPONSABILI SERVIZIO AGROMETEOROLOGICO REGIONALE:

Gennaro Laera

e-mail: laera.codipu@agrometeopuglia.it

Angelo Petrelli

e-mail: petrelli.codipu@agrometeopuglia.it

STAMPA: Realizzato in proprio

La diffusione e/o la riproduzione parziale o totale dei testi, dei dati e delle illustrazioni è vietata a termini di legge. E' consentita solo citando la fonte e previa autorizzazione scritta.