



ASSOCODIPUGLIA
Associazione degli Organismi di Difesa della Puglia



REGIONE PUGLIA

Dipartimento Agricoltura, Sviluppo Rurale ed Ambientale
Sezione competitività delle Filiere Agroalimentari



NOTIZIARIO

AGROMETEOROLOGICO & FITOSANITARIO

REGIONALE

In collaborazione con: Assessorato Risorse Agroalimentari, Agricoltura, Alimentazione, Riforma Fondiaria, Caccia e Pesca, Foreste; Servizio Innovazione e Conoscenza in Agricoltura; Servizio Osservatorio Fitosanitario.

Su informazioni: Servizio Meteorologico Aeronautica Militare, Servizio Informativo Agricolo Nazionale, Rete Agrometeorologica Regionale. Elaborato e Redatto da Gennaro Laera e Angelo Petrelli.

Settimanale N. 20 Anno XXXII

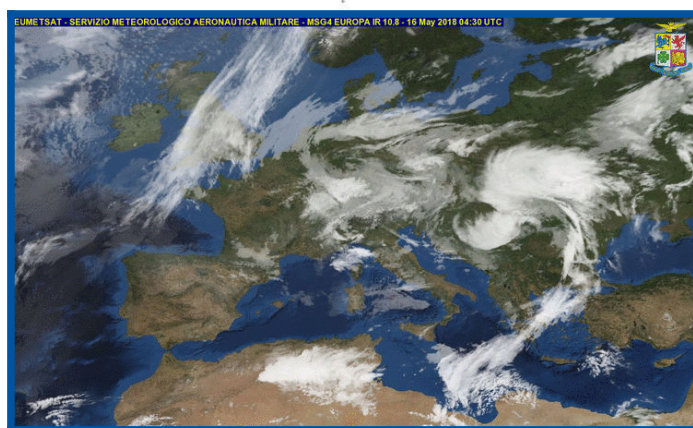
16 - 22 maggio 2018

Servizi Agrometeo

Previsioni Meteo Locali,
Dati Osservati da Stazione,
Avvisi Fitopatologici,
Irrigazione e Concimazione

Sommario

1	METEOROLOGIA
2	DATI PREVISTI
3	CLIMATOLOGIA
4	FITOPATOLOGIA



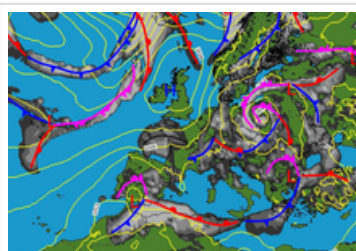
Associazione degli Organismi di Difesa della Puglia

ASSOCODIPUGLIA

Via Devitofrancesco 2/N, 25 70124 BARI
Tel. 080/5429693 Fax. 080/5474700
www.agrometeopuglia.it
e-mail: info@agrometeopuglia.it

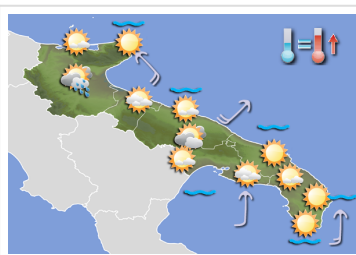
METEOROLOGIA

Puglia



Situazione Attuale

Il vortice depressionario che negli ultimi giorni ha interessato la nostra penisola con tempo instabile e fresco, si sposta lentamente verso i Balcani, tuttavia nei prossimi giorni continueremo ad essere interessati da instabilità pomeridiana, soprattutto sulle zone interne ed appenniniche. Nel fine settimana si prevede un lieve rialzo della pressione atmosferica con tempo migliore e temperature in aumento quasi ovunque. Per l'inizio della prossima settimana si prevede l'inserimento di una nuova depressione con tempo in peggioramento ad iniziare dalle regioni settentrionali.



mercoledì 16 maggio 2018

Cielo sereno o poco nuvoloso al mattino, nelle ore pomeridiane si prevedono annuvolamenti più intensi associati a locali fenomeni.

Temperatura in lieve aumento nei valori massimi.

Venti deboli o localmente moderati da sud sud-ovest.

Mari poco mossi.



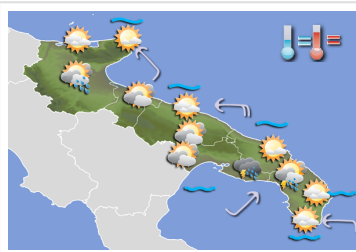
giovedì 17 maggio 2018

Cielo sereno o poco nuvoloso, salvo locali annuvolamenti pomeridiani nelle zone più interne.

Temperatura in lieve aumento anche nei valori minimi.

Venti deboli variabili o dai quadranti meridionali.

Mari poco mossi o quasi calmi.



venerdì 18 maggio 2018

Cielo sereno o parzialmente nuvoloso, nella seconda parte della giornata aumento della nuvolosità associata a qualche debole piovasco.

Temperatura senza variazioni di rilievo.

Venti da deboli a moderati dai quadranti nord-orientali.

Mari poco mossi o quasi calmi.



sabato 19 maggio 2018

Cielo sereno o poco nuvoloso.

Temperatura in aumento.

Venti da deboli a moderati da nord nord-ovest.

Mari poco mossi, mosso il Canale d'Otranto.



domenica 20 maggio 2018

Cielo sereno o poco nuvoloso.

Temperatura in lieve aumento nei valori massimi.

Venti deboli o moderati dai quadranti settentrionali.

Mari poco mossi o quasi calmi.

Tendenza per lunedì 21 e martedì 22 maggio 2018

Prevalenza di bel tempo ma con tendenza a peggioramento da martedì 22.

DATI PREVISTI

Dal 16-05-2018 al 20-05-2018

DATA	CIELO		VENTO		TEMP.		UMID.		FENOMENI	PREC	MARE
	ORE 00:00	ORE 12:00	ORE 00:00	ORE 12:00	min	max	min	max	Tipo	%	mm
FOGGIA											
16 mag	Sereno	Molto nuvoloso	Debole SW	Debole W	9	23	45	85	Rovescio	50	2
17 mag	Sereno	Nuvoloso	Debole S	Calmo SW	11	23	40	90			
18 mag	Sereno	Molto nuvoloso	Calmo N	Moderato E	14	23	50	90	Pioggia	40	2
19 mag	Poco nuvoloso	Poco nuvoloso	Debole NW	Calmo S	14	27	35	80			
20 mag	Nuvoloso	Poco nuvoloso	Calmo-Debole W	Moderato E	13	26	30	90			
SANNICANDRO GARGANICO											
16 mag	Sereno	Poco nuvoloso	Moderato SW	Debole W	12	20	55	70			Poco mosso
17 mag	Sereno	Sereno	Debole SW	Debole-Moderato NE	16	20	70	80			Poco mosso
18 mag	Poco nuvoloso	Nuvoloso	Calmo-Debole W	Moderato NE	18	21	70	90			Quasi calmo
19 mag	Sereno	Sereno	Debole SW	Debole-Moderato N	18	21	70	85			Poco mosso
20 mag	Molto nuvoloso	Poco nuvoloso	Calmo SE	Debole-Moderato NE	18	22	70	90			Poco mosso
ANDRIA											
16 mag	Sereno	Nuvoloso	Debole SW	Assente o debole variabile	10	23	45	70			
17 mag	Sereno	Nuvoloso	Debole SW	Calmo-Debole N	12	22	50	85			
18 mag	Sereno	Molto nuvoloso	Calmo-Debole SW	Moderato E	14	22	60	90			
19 mag	Sereno	Poco nuvoloso	Calmo S	Debole NE	15	24	45	100			
20 mag	Sereno	Poco nuvoloso	Calmo-Debole S	Moderato N	14	24	55	80			
BARI											
16 mag	Sereno	Poco nuvoloso	Debole SW	Debole SE	12	22	45	80			Poco mosso
17 mag	Sereno	Sereno	Assente o debole variabile	Debole NE	15	21	60	90			Quasi calmo
18 mag	Sereno	Nuvoloso	Debole SW	Moderato E	14	22	60	80			Quasi calmo
19 mag	Sereno	Sereno	Calmo-Debole NW	Moderato N	17	23	55	95			Poco mosso
20 mag	Sereno	Sereno	Calmo-Debole W	Debole NE	16	23	65	90			Poco mosso
GIOIA DEL COLLE											
16 mag	Sereno	Molto nuvoloso	Debole SW	Debole SW	8	20	50	95			
17 mag	Sereno	Nuvoloso	Debole SW	Calmo-Debole W	11	20	50	95			
18 mag	Sereno	Molto nuvoloso	Debole S	Moderato E	14	22	50	90			
19 mag	Poco nuvoloso	Poco nuvoloso	Debole N	Moderato NE	14	23	50	75			
20 mag	Poco nuvoloso	Poco nuvoloso	Debole N	Debole NW	12	25	40	85			
BRINDISI											
16 mag	Sereno	Sereno	Assente o debole variabile	Debole SE	14	23	45	85			Poco mosso
17 mag	Sereno	Sereno	Assente o debole variabile	Debole-Moderato NE	17	19	70	85			Poco mosso
18 mag	Sereno	Poco nuvoloso	Debole W	Moderato SE	17	21	70	95			Quasi calmo
19 mag	Sereno	Sereno	Debole-Moderato N	Moderato N	20	21	75	75			Poco mosso
20 mag	Sereno	Sereno	Debole-Moderato N	Debole-Moderato NE	19	22	80	95			Poco mosso
GINOSA											
16 mag	Sereno	Poco nuvoloso	Assente o debole variabile	Debole S	12	21	50	95			Poco mosso
17 mag	Sereno	Nuvoloso	Assente o debole variabile	Debole S	14	22	55	95			Quasi calmo
18 mag	Sereno	Molto nuvoloso	Calmo N	Debole-Moderato S	14	22	55	95			Poco mosso
19 mag	Sereno	Sereno	Debole N	Debole NE	17	25	50	75			Poco mosso
20 mag	Poco nuvoloso	Sereno	Debole N	Debole N	16	26	35	85			Quasi calmo
MANDURIA											
16 mag	Sereno	Nuvoloso	Debole NW	Debole S	13	22	45	90			
17 mag	Poco nuvoloso	Sereno	Assente o debole variabile	Debole SW	16	22	45	90			
18 mag	Poco nuvoloso	Coperto	Calmo NE	Debole SE	15	22	65	95	Temporale	50	2
19 mag	Poco nuvoloso	Sereno	Calmo-Debole N	Debole NE	17	26	40	85			
20 mag	Poco nuvoloso	Poco nuvoloso	Debole NE	Debole NW	15	27	45	85			
LECCE											
16 mag	Sereno	Poco nuvoloso	Debole NW	Assente o debole variabile	12	24	40	95			
17 mag	Sereno	Sereno	Assente o debole variabile	Debole W	15	22	50	90			
18 mag	Molto nuvoloso	Molto nuvoloso	Calmo-Debole S	Debole SE	14	22	65	100	Temporale	50	2
19 mag	Sereno	Sereno	Debole N	Moderato NE	16	25	45	90			
20 mag	Poco nuvoloso	Sereno	Debole NE	Debole NW	17	27	55	95			
OTRANTO											
16 mag	Sereno	Sereno	Assente o debole variabile	Debole E	15	21	55	90			Poco mosso
17 mag	Sereno	Sereno	Assente o debole variabile	Debole-Moderato S	15	22	55	90			Poco mosso
18 mag	Poco nuvoloso	Nuvoloso	Calmo-Debole W	Debole-Moderato SE	16	21	70	95			Poco mosso
19 mag	Poco nuvoloso	Sereno	Debole N	Quasi Forte N	18	23	60	85			Mosso
20 mag	Poco nuvoloso	Sereno	Debole N	Debole NW	18	24	70	95			Poco mosso
SANTA MARIA DI LEUCA											
16 mag	Sereno	Sereno	Debole NW	Debole SW	16	20	55	70			Poco mosso
17 mag	Nuvoloso	Sereno	Debole SW	Debole-Moderato SW	17	21	60	85			Poco mosso
18 mag	Poco nuvoloso	Nuvoloso	Calmo E	Debole SE	15	21	65	95			Poco mosso
19 mag	Sereno	Poco nuvoloso	Moderato NE	Moderato NE	17	25	50	85			Mosso
20 mag	Sereno	Sereno	Debole-Moderato NE	Debole NW	17	24	60	85			Poco mosso

Per gran parte della settimana appena trascorsa, deboli correnti settentrionali hanno attivato sull'intera Penisola condizioni di instabilità atmosferica, inizialmente più accentuate sui versanti tirrenici e sulle regioni nord-occidentali e poi anche sulle restanti regioni con fenomeni pomeridiani quasi ovunque. Nel fine settimana l'inserimento nell'area del Mediterraneo di una saccatura di origine atlantica ha determinato un peggioramento delle condizioni atmosferiche ad iniziare dalle regioni più settentrionali. Sulla Puglia, nella giornata di lunedì 7 sono prevalse le schiarite pur non mancando addensamenti con brevi precipitazioni sul settore più settentrionale. Addensamenti più intensi con precipitazioni anche a carattere temporalesco si sono invece registrati nelle due successive giornate mentre nei giorni di giovedì 10 e venerdì 11 sia la nuvolosità che i fenomeni sono risultati di molto più attenuati. Una nuova intensificazione della nuvolosità con brevi e locali fenomeni associati si sono avuti negli ultimi due giorni della settimana. Le temperature massime, fino alla giornata di venerdì 11 sono lievemente oscillate su valori di poco al di sopra della norma, negli ultimi due giorni della settimana hanno subito, in particolare sul settore orientale, un ulteriore rialzo facendo registrare valori con scarti positivi anche di 6 °C. Le temperature minime, lievemente al di sopra della norma nella giornata di lunedì 7, sono lievemente diminuite nella successiva giornata di martedì 8 oscillando intorno ai valori normali durante il resto della settimana. Il vento ha soffiato da nord-ovest nei giorni di lunedì 7 e martedì 8, si è disposto temporaneamente e localmente da sud sud-ovest nella giornata di mercoledì 9, è tornato a soffiare ovunque da nord-ovest nelle giornate di giovedì 10 e venerdì 11 disponendosi infine negli ultimi due giorni della settimana in prevalenza da sud-ovest. L'intensità è stata moderata all'inizio della settimana, debole-moderata negli altri giorni.

DATI RILEVATI DAL 07-05-2018 AL 13-05-2018

COMUNE	PROV	LOCALITA	CODICE	TEMPERATURA (°C)			UMIDITA (%)			PREC. mm	EVAP mm
				MEDIA	MIN	MAX	MEDIA	MIN	MAX		
ALBEROBELLO	BA	ITAS	OPU31	17.4	11.3	26.4	83	41	100	7.8	17.9
ALTAMURA	BA	GUROLAMANNA	OPU01	16.5	9	23.5	76	38	100	4.6	26
ALTAMURA	BA	S.P. SANTERAMO	MBA22	16.3	6.7	25.4	75	34	100	11	n.d.
BARI	BA	C.N.R. IRSA	OPU48	20.6	14.4	26	68	40	91	0	21.8
BINETTO	BA	PARCO DEI BUOI	OPU29	19.2	12.4	26.4	74	42	100	3.8	19.4
CASAMASSIMA	BA	SERRONE(AZ.AGR.MANCINI)	MBA27	18.9	12.8	26.1	78	35	100	0.8	n.d.
CASSANO DELLE MURGE	BA	S.P. SANNICANDRO	MBA24	18.3	11.8	26.3	73	41	96	3.6	n.d.
CONVERSANO	BA	CONTRADA COZZE	OPU52	18.9	12.3	25	79	40	98	n.d.	20
CORATO	BA	CASTEL DEL MONTE	OPU50	17.8	11.7	25.7	76	36	98	9	19.1
GRAVINA IN PUGLIA	BA	LIMELLI D'IMPERATORE	OPU03	16.6	11.5	25	83	40	100	26.6	20.5
GRAVINA IN PUGLIA	BA	S.P. SPINAZZOLA	MBA23	17	11.5	25	82	40	100	71.4	n.d.
LOCOROTONDO	BA	ITAS VIA PER CISTERNINO	OPU49	17.4	11.1	24.9	79	42	100	6.2	18.1
MONOPOLI	BA	CONTRADA MATER DOMINI	OPU18	19.8	13.8	24.7	81	55	100	1.8	19.2
NOCI	BA	MURGIA ANTICI	MBA28	16.5	8.9	24.9	83	40	100	15	n.d.
NOICATTARO	BA	VIA CASAMASSIMA	OPU30	18.8	12.5	25.8	75	41	95	9.4	21.5
PALO DEL COLLE (*)	BA	PALOMBAIO	09003	n.d.	n.d.	n.d.	n.d.	n.d.	n.d.	n.d.	n.d.
PUTIGNANO	BA	LAMENDOLA I	MBA29	16.2	8.7	25.9	79	43	97	16.4	n.d.
SANTERAMO IN COLLE	BA	VIA PER GIOIA DEL COLLE	MBA25	17.3	10	25	74	42	93	1.4	n.d.
TERLIZZI	BA	ITAS	OPU19	19	11.2	25.9	73	42	97	1	20.1
TORITTO	BA	QUASANO	OPU53	17.7	11.6	25.1	67	34	91	3.8	19.7
TURI (*)	BA	VIA CASAMASSIMA	09002	n.d.	n.d.	n.d.	n.d.	n.d.	n.d.	n.d.	n.d.
VALENZANO	BA	CAMPO SPER. UNIBA	MBA26	19.1	12.2	25.8	73	40	99	12.4	n.d.
BRINDISI	BR	TORRE MOZZA	OPU32	18.6	11.7	27.4	87	47	100	7.4	18
CAROVIGNO	BR	VIA PER CEGLIE MESSAPICA	OPU21	18.8	12.1	28.1	82	41	100	11.2	18.8
CEGLIE MESSAPICA	BR	FERRUZZO	MBR31	18	11.3	25.1	78	45	99	43.8	n.d.
FASANO	BR	OTTAVA SEDICI	OPU04	19.2	13.2	26.4	75	41	95	1.2	24.7
FASANO	BR	FASCIANELLO	MBR30	19.5	14.2	24.3	70	39	93	0	n.d.
LATIANO	BR	MILETO	OPU34	18.6	11.5	27.1	79	41	100	40.4	18.2
MESAGNE	BR	MOCCARI	OPU33	18.8	12	28.2	84	44	100	17.2	20.5
OSTUNI	BR	MASSERIA SANTORO	OPU17	16.8	8.1	27.1	82	41	100	18.2	16.6
SAN PIETRO VERNOTICO	BR	MAINE	OPU06	19	11.7	27.7	86	50	100	4	17.9
SAN VITO DEI NORMANNI	BR	SIGNORANNA	OPU35	18.9	10.7	27	78	40	96	27.2	19.9
TORRE SANTA SUSANNA	BR	ARCIPRETE	OPU54	n.d.	n.d.	n.d.	n.d.	n.d.	n.d.	n.d.	n.d.
VILLA CASTELLI	BR	VIA PER FRANCAVILLA FONT	OPU20	18.5	11.1	26.1	85	49	100	17.2	16.8
ANDRIA	BT	MONTEGROSSO	MBA21	17.9	12.3	25.6	71	35	93	16.8	n.d.
ANDRIA	BT	PAPPARICOTTA	OPU16	n.d.	n.d.	n.d.	n.d.	n.d.	n.d.	n.d.	n.d.
CANOSA DI PUGLIA	BT	IPSAA	MBA20	n.d.	n.d.	n.d.	n.d.	n.d.	n.d.	n.d.	n.d.
MINERVINO MURGE	BT	BOSCO ACQUATETTA	OPU51	17.3	10.4	25.8	75	38	96	28.6	20.1
SAN FERDINANDO DI PUGLIA	BT	LA PERA DI BASSO	MFG17	19.4	11.4	28.2	75	37	93	0.6	n.d.
TRANI	BT	S.S. CORATO-TRANI	OPU28	19.5	11.9	25.4	70	43	96	0.6	22.4

DATI RILEVATI DAL 07-05-2018 AL 13-05-2018

COMUNE	PROV	LOCALITA	CODICE	TEMPERATURA (°C)			UMIDITA (%)			PREC. mm	EVAP mm
				MEDIA	MIN	MAX	MEDIA	MIN	MAX		
ALBERONA	FG	SERRONE	MFG12	17.7	12.5	24.7	79	45	99	1.6	n.d.
APRICENA	FG	CANALE	OPU22	19.2	11.6	27.9	76	32	95	15	20.1
ASCOLI SATRIANO	FG	BISCIGLIETO	MFG13	17.4	12.4	26.3	81	49	95	71.1	n.d.
ASCOLI SATRIANO	FG	PALAZZO PICCOLO	OPU39	18.1	10.1	26.8	82	40	100	13.6	15.2
CARLANTINO	FG	CAMPO SANTO VECCHIO	OPU56	15.3	10.7	21.1	83	55	94	5.4	15.9
CARPINO	FG	ARIOLA	MFG09	19	13.6	26.8	75	33	100	13	n.d.
CERIGNOLA	FG	TAVOLETTA	MFG06	18.6	9	27.7	75	37	95	12.8	n.d.
CERIGNOLA	FG	TRESSANTI	MFG04	18.9	10.9	27.7	72	36	86	1.4	n.d.
FOGGIA	FG	MONTEROZZI	MFG19	18.7	9.7	28.1	86	43	100	4	n.d.
FOGGIA	FG	LA PESCIA	MFG03	19.2	11.2	28.8	82	35	100	12.8	n.d.
FOGGIA	FG	COPPA D'ORO	MFG07	18.8	10	28.1	75	28	96	1.4	n.d.
FOGGIA	FG	BORGO LA ROCCA	OPU38	17.7	9.2	28.4	90	41	100	56.4	17
LESINA	FG	RIPALTA	OPU55	19.1	12.7	27.6	81	32	100	0.4	20.4
LUCERA	FG	S. LUCIA	MFG01	17.9	10.2	27	84	40	100	6.8	n.d.
MANFREDONIA	FG	DAUNIA RISI	OPU23	17.4	8.7	27.4	78	31	96	1.4	20.1
ORTA NOVA	FG	TRIONFO	OPU07	19.7	10.9	29.7	76	34	100	4.8	19.1
PIETRAMONTECORVINO	FG	TORRETTA	OPU08	18.4	11.9	26.1	75	40	95	4.6	18
RIGNANO GARGANICO	FG	VILLANOVA	OPU36	19	10.2	27.2	76	37	96	43.8	22.6
RODI GARGANICO	FG	S. LUCIA	MFG14	19.4	12.9	26.6	68	29	89	1.6	n.d.
SAN GIOVANNI ROTONDO	FG	MATINE - CARNE SALATA	MFG10	19.4	11.9	28.3	71	29	100	2.6	n.d.
SAN GIOVANNI ROTONDO	FG	QUERCIA COPPE	MFG16	16.6	11.3	23.1	79	46	100	4.4	n.d.
SAN SEVERO	FG	CASA LORDA	MFG15	18.7	9.3	27.7	79	36	99	3.8	n.d.
SANNICANDRO GARGANICO	FG	DON NUNZIO E CAVALLO	MFG08	19.7	14	28.6	76	32	100	3	n.d.
SANT'AGATA DI PUGLIA	FG	PALOMBARA	OPU57	17.7	12.5	25.7	84	44	100	58.1	16
SERRACAPRIOLA	FG	CIAVATTA	OPU09	18.6	10.8	28	76	38	96	6	21.1
TORREMAGGIORE	FG	SELVA DELLE GROTTI	MFG11	18.6	10.7	27.2	84	43	100	9.6	n.d.
TROIA	FG	COLAZZE - GIARDINETTO	OPU37	17.4	9.7	26.2	78	39	100	42.8	17.3
TROIA	FG	SERRA DEI BISI	MFG02	17.1	13.3	25.4	84	46	100	18.6	n.d.
VIESTE	FG	MANDRIONE	MFG18	19.3	12.7	27.6	76	32	100	5.6	n.d.
ZAPPONETA	FG	RIVOLI	MFG05	19	10.4	28.8	80	28	100	0.8	n.d.
CASTRIGNANO DEL CAPO	LE	LEUCA	ULE02	n.d.	n.d.	n.d.	n.d.	n.d.	n.d.	n.d.	n.d.
CUTROFIANO	LE	VERGINE	OPU24	18.6	11.3	26.1	81	43	97	73.6	17.6
LECCE	LE	AEROCUB	OPU62	19.1	12.2	26.7	86	46	100	18	16.4
LECCE	LE	ITAS	OPU41	19.4	12.1	28	83	46	100	23.6	15.7
LEVERANO	LE	ARCHE	OPU40	19.1	11.7	26.5	83	44	100	21.8	17.5
MARTANO	LE	MALOPRA	MLE35	19.1	12	26.4	83	51	97	51.2	n.d.
MINERVINO DI LECCE	LE	SCARCIGLIA (CNR)	OPU60	19.1	12.3	25.4	92	50	100	0.4	19.1
NARDO'	LE	BRUSCA	OPU61	19.3	11	27.5	81	49	95	6.2	19.4
NOCIGLIA	LE	VIA PER SUPERSANO	OPU25	19	11.1	27.3	77	42	91	25	19.1
OTRANTO	LE	FRASSANITO	OPU10	18.9	12.6	26.8	89	55	100	6.6	8.9
OTRANTO	LE	OTRANTO	ULE01	n.d.	n.d.	n.d.	n.d.	n.d.	n.d.	n.d.	n.d.
RACALE	LE	CONTE	OPU12	19.5	11.8	26.5	83	44	100	1.4	20.5
SALICE SALENTINO	LE	PANCRAZIO	OPU42	18.7	12.3	26.1	89	57	100	43.6	17.4
SQUINZANO	LE	BADESSA	OPU11	19.1	12.4	27.8	88	47	100	16.2	17.8
TRICASE	LE	LUCUGNANO	OPU43	19.5	12	27.1	78	49	98	0	18.2
UGENTO	LE	BARBARO	MLE34	18.3	11.4	26	82	53	95	44	n.d.
CASTELLANETA	TA	TAFURI	OPU14	17.6	11	25.9	85	47	100	8.6	19.1
CASTELLANETA	TA	CASTELLANETA MARINA	OPU47	20.3	13.7	28.5	70	35	97	0.8	19.9
GINOSA	TA	VERSO PALAGIANO	OPU58	20.1	13.8	28.1	72	36	100	9.4	18
GROTTAGLIE	TA	VERSO TARANTO-PAOLO VI	OPU27	19	11.1	27.6	79	39	100	7.8	n.d.
MANDURIA	TA	TORRE ROSSA	OPU44	19.5	12.4	27.6	73	42	92	30	20.8
MARTINA FRANCA	TA	VERSO MASSAFRA	MTA32	18.4	12.3	25.3	77	n.d.	100	16.4	n.d.
MASSAFRA	TA	AMENDOLECCHIA	OPU46	20.7	13.2	30.6	67	33	91	1.6	21.5
MOTTOLA	TA	SAN BASILIO	OPU45	17.4	10.6	26.4	75	38	97	19.4	16.4
PALAGIANELLO	TA	MONTE D'ORO	OPU59	20.2	13.6	29.3	71	34	94	1.2	19.6
SAN GIORGIO IONICO	TA	VERSO TARANTO	MTA33	19.6	10.7	28.3	74	37	99	8.8	n.d.
TARANTO	TA	LE MARINE	OPU15	19.8	13.7	28.6	71	30	98	18.4	17.1
TORRICELLA	TA	VERSO MARINA DI LIZZANO	OPU13	18.9	9.8	27.5	77	42	98	0	n.d.

MEDIA	18.5	11.5	26.7	78.4	40.6	97.6	14.7	18.9
MINIMO	15.3	6.7	21.1	67	28	86	0.0	8.9
MASSIMO	20.7	14.4	30.6	92	57	100	73.6	26.0

(*) Rete Agrometeorologica Nazionale

FITOPATOLOGIA

PUGLIA

AGRUMI



Situazione Fenologica.

Non rilevata.

Situazione Fitosanitaria.

Non rilevata.

Programma di Difesa.

.

OLIVO



Situazione Fenologica.

Non rilevata.

Situazione Fitosanitaria.

Non rilevata.

Programma di Difesa.

.

PESCO



Situazione Fenologica.

Non rilevata.

Situazione Fitosanitaria.

Non rilevata.

Programma di Difesa.

.

VITE



Situazione Fenologica.

Non rilevata.

Situazione Fitosanitaria.

Non rilevata.

Programma di Difesa.

.

CILIEGIO



Situazione Fenologica.

Non rilevata.

Situazione Fitosanitaria.

Non rilevata.

Programma di Difesa.

.

BARBABIETOLA



Situazione Fenologica.

Non rilevata.

Situazione Fitosanitaria.

Non rilevata.

Programma di Difesa.

.

BROCCOLETTO



Situazione Fenologica.

Non rilevata.

Situazione Fitosanitaria.

Non rilevata.

Programma di Difesa.

.

CARCIOFO



Situazione Fenologica.

Non rilevata.

Situazione Fitosanitaria.

Non rilevata.

Programma di Difesa.

.

CAVOLFIORE



Situazione Fenologica.

Non rilevata.

Situazione Fitosanitaria.

Non rilevata.

Programma di Difesa.

.

CEREALI



Situazione Fenologica.

Non rilevata.

Situazione Fitosanitaria.

Non rilevata.

Programma di Difesa.

.

PATATA



Situazione Fenologica.

Non rilevata.

Situazione Fitosanitaria.

Non rilevata.

Programma di Difesa.

.

LATTUGHE



Situazione Fenologica.

Non rilevata.

Situazione Fitosanitaria.

Non rilevata.

Programma di Difesa.

.

CONSIGLI A CARATTERE GENERALE

PER TUTTE LE COLTURE CHE SONO PROSSIME ALLA RACCOLTA, SI POSSONO EFFETTUARE INTERVENTI SEMPRE CHE SIA POSSIBILE RISPETTARE RIGOROSAMENTE I TEMPI DI CARENZA DELLE SOSTANZE ATTIVE DA UTILIZZARE.

Per effettuare una buona difesa fitosanitaria occorre:

- una conoscenza approfondita dei parassiti da contenere, per colpirli nel momento più propizio e quando si interferisce il meno possibile sull'antagonismo naturale;
- attrezzature tarate e nella massima efficienza;
- preparazione della coltura in modo da poter facilmente colpire il parassita;
- nei casi dubbi, chiedere l'ausilio di tecnici specialisti esperti, per evitare di eseguire interventi di dubbio esito;
- si aggiunge che un nuovo impianto ha successo se le piante di propagazione sono sane e il terreno per l'impianto è privo di problemi idraulico-agrari e fitosanitari. Infine, si ricorda che l'acqua utilizzata per i trattamenti deve avere un pH inferiore a 7, soprattutto quando ne è indicata la necessità.

Su stampa e altri mezzi di comunicazione, è segnalata nella vicina regione Campania la presenza di un insetto, l'*Aromia bungii* (coleottero cerambicide) che colpisce soprattutto le drupacee. Si richiama l'attenzione dei tecnici sulla eventualità che l'insetto possa sconfinare nelle regioni vicine e quindi anche in Puglia. Occorre osservare con attenzione le piante più suscettibili e darne notizia per provvedere tempestivamente ai problemi di difesa. Nei frutteti più vicini alla Campania e alle zone colpite, può essere utile fare delle riunioni per richiamare l'attenzione dei frutticoltori.

INFORMAZIONI SERVIZIO AGROMETEOROLOGICO

Per maggiori dettagli e aggiornamenti sulle previsioni del tempo puoi consultare il sito www.agrometeopuglia.it e il sito meteo.regione.puglia.it.

Con una semplice operazione di registrazione al sito www.agrometeopuglia.it puoi usufruire di diversi servizi utili per la pianificazione delle attività della tua azienda agricola e potrai consultare i dati di monitoraggio sia di tipo meteorologico che agrofenologico.



Richiedendo il Servizio SMS, accessibile sia dai citati siti internet che dall'indirizzo www.agrometeopuglia.it/sms-assocodipuglia, potrai ricevere quotidianamente sul tuo cellulare i dati agrometeorologici rilevati, le previsioni del tempo fino a 3 giorni e gli allarmi di sviluppo dei principali fitofagi sulla località di tuo interesse.

Il Piano Agrometeorologico Regionale é stato avviato nel marzo 1985, nell'ambito della realizzazione dei Servizi di Sviluppo dell'Assessorato Regionale all'Agricoltura.

Il Piano, nelle diverse fasi che si sono succedute, ha avuto come principale obiettivo la costituzione e la gestione di un Servizio Agrometeorologico a livello regionale per acquisire, elaborare e diffondere informazioni meteo-climatiche, tecnico-agronomiche finalizzate al mondo agricolo.

Le principali realizzazioni del Piano Agrometeorologico riguardano:

- la Rete Agrometeorologica Regionale composta da 94 stazioni di rilevamento dati meteorologici e agrometeorologici, completamente automatiche e in tempo reale;
- la Banca Dati Agrometeorologica Regionale costituita da una componente climatica, che comprende i dati storici climatici del Sistema Informativo Agricolo Nazionale del Ministero delle Politiche Agricole, Alimentari e Forestali (SIAN) , i dati storici dell'ex UCEA, oggi C.R.E.A. (Consiglio per la Ricerca in Agricoltura e l'analisi dell'economia agraria), dell'ex Servizio Idrografico e Mareografico oggi Regione Puglia, Settore Protezione Civile Ufficio Idrografico e Mareografico e dell'Aeronautica Militare a partire dal 1951 fino all'anno corrente, e da una componente meteorologica, specializzata per l'agricoltura, riguardante le informazioni e le elaborazioni effettuate sui dati meteorologici acquisiti in tempo reale;
- i Prodotti Agro-Climatologici (analisi oggettiva, analisi dei regimi climatici, analisi di eventi estremi, indici agro-climatici, sviluppo fenologico, bilancio idrico, piani di concimazione, modelli previsionali sviluppo patogeni, pianificazione del territorio, ecc.);
- il Notiziario Agrometeorologico e Fitosanitario settimanale con previsioni fino a 7 giorni;
- il Bollettino Meteorologico giornaliero Regionale con previsioni fino a 5 giorni;
- il servizio SMS personalizzato.

NOTIZIARIO AGROMETEOROLOGICO & FITOSANITARIO REGIONALE

ELABORAZIONE E REDAZIONE ASSOCODIPUGLIA (C.O.R.)

Gennaro Laera

e-mail: laera.codipu@agrometeopuglia.it

Angelo Petrelli

e-mail: petrelli.codipu@agrometeopuglia.it

Su informazioni:

Rete Agrometeorologica Regionale
Rete Osservazioni Agrofisiologiche Regionali
Servizio Meteorologico Aeronautica Militare
Rete Agrometeorologica Nazionale
Servizio Informativo Agricolo Nazionale

La sezione '**FITOPATOLOGIA**' è realizzata in collaborazione con i C.O.P. dei Condifesa di Puglia e con il Servizio Osservatorio Fitosanitario della Regione Puglia

Il Notiziario Agrometeorologico e Fitosanitario Regionale è disponibile sul portale www.agrometeopuglia.it e si può ricevere tramite posta elettronica richiedendolo all'indirizzo info@agrometeopuglia.it

REGIONE PUGLIA SERVIZIO AGROMETEOROLOGICO

CONDIFESA FOGGIA

Centro Operativo Provinciale (C.O.P.)
Piazza Padre Pio da Pietrelcina, 9
71121 FOGGIA
Tel. 0881/636418 - Fax 0881/666832

CONDIFESA BARI

Centro Operativo Provinciale (C.O.P.)
Via Tenente Casale Y Figoroa, 27 sc. C
70123 BARI
Tel. 080/5744733 - Fax 080/5277342

CONDIFESA BRINDISI

Centro Operativo Provinciale (C.O.P.)
Via Tor Pisana, 98
72100 BRINDISI
Tel. 0831/517140 - Fax 0831/511306

CONDIFESA LECCE

Centro Operativo Provinciale (C.O.P.)
Via Zara, 17 Rione Castromediano
73020 CAVALLINO (LE)
Tel. 0832/232134 - Fax 0832/232148

ASSOCODIPUGLIA

Centro Operativo Regionale (C.O.R.)
Via Gaetano Devitofrancesco 2N, 23-25
70124 BARI
Tel. 080/5429693 - Fax 080/5474700
www.agrometeopuglia.it
meteo.regione.puglia.it

PRESIDENTE:

Dr. Francesco Schiavone

e-mail: presidenza.codipu@agrometeopuglia.it

RESPONSABILI SERVIZIO AGROMETEOROLOGICO REGIONALE:

Gennaro Laera

e-mail: laera.codipu@agrometeopuglia.it

Angelo Petrelli

e-mail: petrelli.codipu@agrometeopuglia.it

STAMPA: Realizzato in proprio

La diffusione e/o la riproduzione parziale o totale dei testi, dei dati e delle illustrazioni è vietata a termini di legge. E' consentita solo citando la fonte e previa autorizzazione scritta.