



**ASSOCODIPUGLIA**  
Associazione degli Organismi di Difesa della Puglia



REGIONE PUGLIA

Dipartimento Agricoltura, Sviluppo Rurale ed Ambientale  
Sezione competitività delle Filiere Agroalimentari



# NOTIZIARIO

## AGROMETEOROLOGICO & FITOSANITARIO REGIONALE

*In collaborazione con: Assessorato Risorse Agroalimentari, Agricoltura, Alimentazione, Riforma Fondiaria, Caccia e Pesca, Foreste; Servizio Innovazione e Conoscenza in Agricoltura; Servizio Osservatorio Fitosanitario.*

*Su informazioni: Servizio Meteorologico Aeronautica Militare, Servizio Informativo Agricolo Nazionale, Rete Agrometeorologica Regionale. Elaborato e Redatto da Gennaro Laera e Angelo Petrelli.*

**Settimanale N. 23 Anno XXXII**

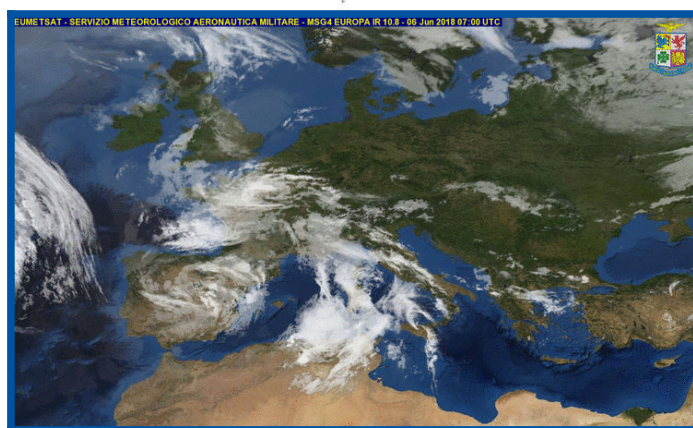
**06 - 12 giugno 2018**

**Servizi  
Agrometeo**

Previsioni Meteo Locali,  
Dati Osservati da Stazione,  
Avvisi Fitopatologici,  
Irrigazione e Concimazione

**Sommario**

1	<b>METEOROLOGIA</b>
2	<b>DATI PREVISTI</b>
3	<b>CLIMATOLOGIA</b>
4	<b>FITOPATOLOGIA</b>



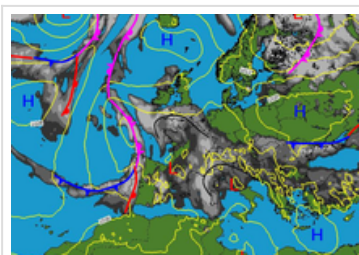
**Associazione degli  
Organismi di Difesa della Puglia**

**ASSOCODIPUGLIA**

Via Devitofrancesco 2/N, 25 70124 BARI  
Tel. 080/5429693 Fax. 080/5474700  
[www.agrometeopuglia.it](http://www.agrometeopuglia.it)  
e-mail: [info@agrometeopuglia.it](mailto:info@agrometeopuglia.it)

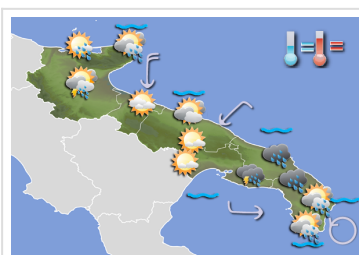
# METEOROLOGIA

# Puglia



## Situazione Attuale

Una perturbazione attualmente estesa dalla Francia al nord Africa si dirige verso la Sardegna e le regioni nord-occidentali. L'area d'instabilità presente sulle regioni adriatiche centro meridionali tende ad attenuarsi. Il passaggio della perturbazione favorirà la formazione, entro giovedì sera, di un piccolo vortice depressionario a tutte le quote, che esalterà la fenomenologia in particolare sulle regioni settentrionali e quelle centrali tra la sera di giovedì e l'alba di venerdì. Le regioni meridionali saranno interessate molto marginalmente. In seguito, da ovest, interverrà un cuneo anticiclonico che riporterà bel tempo ovunque per il fine settimana, insieme ad un rialzo del campo termico.



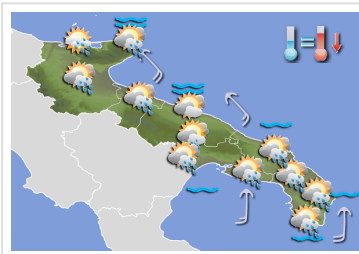
## mercoledì 06 giugno 2018

**Cielo** con alternanza di schiarite ed annvolamenti con qualche precipitazione.  
**Temperatura** minima senza sostanziali variazioni, massima in diminuzione.  
**Venti** deboli variabili con prevalenza del regime di brezza.  
**Mari** poco mossi.



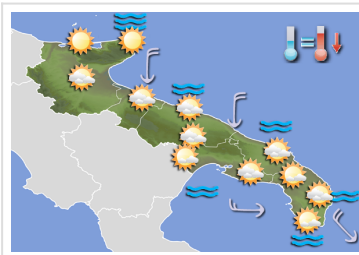
## giovedì 07 giugno 2018

**Cielo** sereno, al più velato.  
**Temperatura** in lieve aumento nei valori massimi.  
**Venti** deboli variabili con prevalenza del regime di brezza.  
**Mari** poco mossi.



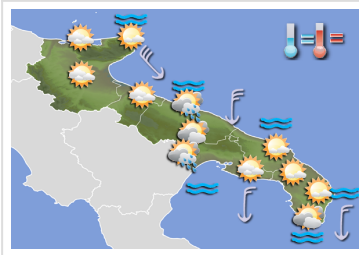
## venerdì 08 giugno 2018

**Cielo** con nubi compatte ed associate a brevi rovesci sui rilievi garganici, transito di spesse velature sul resto della regione .  
**Temperatura** in lieve diminuzione.  
**Venti** deboli o moderati sud-orientali.  
**Mari** mossi.



## sabato 09 giugno 2018

**Cielo** con nubi compatte più persistenti lungo il versante adriatico e l'area salentina a cui si assoceranno deboli fenomeni convettivi, comunque in generale esaurimento serale.  
**Temperatura** in sensibile flessione nei valori massimi.  
**Venti** deboli o moderati da nord-ovest.  
**Mari** mossi o molto mossi ma con moto ondoso in attenuazione dal pomeriggio.



## domenica 10 giugno 2018

**Cielo** sereno o poco nuvoloso salvo residui addensamenti con associati brevi piovoschi sull'area salentina.  
**Temperatura** in diminuzione nei valori minimi, in ripresa in quelli massimi.  
**Venti** deboli o moderati nord-occidentali.  
**Mari** poco mossi o mossi.

## Tendenza per lunedì 11 e martedì 12 giugno 2018

Condizioni di tempo stabile e soleggiato nella giornata di lunedì, aumento della nuvolosità dalla seconda parte della giornata di martedì.

# DATI PREVISTI Dal 06-06-2018 al 10-06-2018

DATA	CIELO		VENTO		TEMP.		UMID.		FENOMENI		PREC	MARE
	ORE 00:00	ORE 12:00	ORE 00:00	ORE 12:00	min	max	min	max	Tipo	%	mm	
<b>FOGGIA</b>												
06 giu	Nuvoloso	Molto nuvoloso	Assente o debole variabile	Debole N	21	30	40	75	Piog/Temp	40	4	
07 giu	Molto nuvoloso	Nuvoloso	Assente o debole variabile	Moderato E	21	31	40	90				
08 giu	Poco nuvoloso	Molto nuvoloso	Debole SE	Debole-Moderato E	21	27	55	90	Pioggia	30	2	
09 giu	Sereno	Nuvoloso	Debole NW	Debole-Moderato NW	19	30	30	80				
10 giu	Poco nuvoloso	Nuvoloso	Debole W	Quasi Forte N	20	28	55	75				
<b>SANNICANDRO GARGANICO</b>												
06 giu	Coperto	Poco nuvoloso	Debole W	Debole N	18	23	70	95	Pioggia	50	4	Poco mosso
07 giu	Coperto	Sereno	Assente o debole variabile	Debole NE	20	27	65	75				Poco mosso
08 giu	Nuvoloso	Nuvoloso	Assente o debole variabile	Debole NE	22	24	80	95	Rovescio	40	4	Poco mosso
09 giu	Sereno	Sereno	Moderato SW	Debole N	21	24	55	80				Molto mosso
10 giu	Poco nuvoloso	Nuvoloso	Debole NW	Quasi Forte N	22	25	80	85				Mosso
<b>ANDRIA</b>												
06 giu	Nuvoloso	Nuvoloso	Debole W	Debole N	21	28	50	85				
07 giu	Nuvoloso	Sereno	Assente o debole variabile	Debole E	22	29	50	85				
08 giu	Nuvoloso	Molto nuvoloso	Assente o debole variabile	Debole E	20	28	50	80	Pioggia	30	2	
09 giu	Sereno	Nuvoloso	Moderato W	Debole N	19	26	40	75				
10 giu	Poco nuvoloso	Nuvoloso	Debole-Moderato W	Moderato N	20	27	55	75				
<b>BARI</b>												
06 giu	Sereno	Molto nuvoloso	Debole W	Debole N	21	27	55	85				Poco mosso
07 giu	Molto nuvoloso	Poco nuvoloso	Assente o debole variabile	Debole E	21	27	60	90				Poco mosso
08 giu	Poco nuvoloso	Molto nuvoloso	Assente o debole variabile	Forte S	20	28	65	90				Mosso
09 giu	Sereno	Nuvoloso	Debole-Moderato W	Debole-Moderato NE	21	25	55	65				Mosso
10 giu	Nuvoloso	Molto nuvoloso	Debole-Moderato W	Moderato N	21	26	65	70	Pioggia	30	4	Mosso
<b>GIOIA DEL COLLE</b>												
06 giu	Nuvoloso	Poco nuvoloso	Debole NW	Debole N	20	27	45	85				
07 giu	Nuvoloso	Sereno	Assente o debole variabile	Debole S	19	29	50	85				
08 giu	Sereno	Molto nuvoloso	Debole S	Moderato S	19	28	35	85	Piog/Temp	50	6	
09 giu	Sereno	Nuvoloso	Moderato W	Debole-Moderato NW	18	26	35	75				
10 giu	Sereno	Molto nuvoloso	Debole-Moderato NW	Quasi Forte N	18	25	60	80				
<b>BRINDISI</b>												
06 giu	Molto nuvoloso	Coperto	Debole N	Debole N	22	27	55	80	Pioggia	30	2	Poco mosso
07 giu	Nuvoloso	Sereno	Assente o debole variabile	Debole E	21	28	60	90				Poco mosso
08 giu	Poco nuvoloso	Molto nuvoloso	Assente o debole variabile	Moderato S	23	28	60	85	Pioggia	20	2	Poco mosso
09 giu	Sereno	Nuvoloso	Debole-Moderato W	Moderato N	23	24	65	70				Mosso
10 giu	Poco nuvoloso	Poco nuvoloso	Debole NW	Forte N	21	24	80	90				Mosso
<b>GINOSA</b>												
06 giu	Sereno	Poco nuvoloso	Debole NW	Debole NW	19	29	40	70				Poco mosso
07 giu	Nuvoloso	Sereno	Assente o debole variabile	Debole SE	21	29	50	75				Poco mosso
08 giu	Poco nuvoloso	Molto nuvoloso	Assente o debole variabile	Quasi Forte S	20	29	40	90	Pioggia	30	2	Poco mosso
09 giu	Sereno	Poco nuvoloso	Debole NW	Debole NW	19	27	40	75				Mosso
10 giu	Sereno	Molto nuvoloso	Debole-Moderato NW	Moderato N	20	28	50	75	Pioggia	20	2	Mosso
<b>MANDURIA</b>												
06 giu	Poco nuvoloso	Coperto	Debole NW	Debole N	21	28	50	75	Piog/Temp	30	4	
07 giu	Nuvoloso	Sereno	Assente o debole variabile	Debole S	20	30	50	85				
08 giu	Poco nuvoloso	Molto nuvoloso	Assente o debole variabile	Debole-Moderato S	19	28	55	95	Pioggia	20	2	
09 giu	Sereno	Nuvoloso	Debole-Moderato NW	Debole-Moderato W	20	27	45	75				
10 giu	Sereno	Nuvoloso	Debole NW	Debole-Moderato N	19	27	55	85				
<b>LECCE</b>												
06 giu	Nuvoloso	Coperto	Debole W	Debole NE	21	27	55	90	Pioggia	50	4	
07 giu	Nuvoloso	Sereno	Assente o debole variabile	Debole E	21	30	50	85				
08 giu	Sereno	Molto nuvoloso	Assente o debole variabile	Moderato S	20	29	50	95	Pioggia	40	3	
09 giu	Sereno	Poco nuvoloso	Moderato NW	Moderato W	22	26	50	75				
10 giu	Sereno	Poco nuvoloso	Calmo-Debole N	Moderato N	19	26	65	90				
<b>OTRANTO</b>												
06 giu	Sereno	Molto nuvoloso	Debole SW	Assente o debole variabile	21	25	70	85	Pioggia	40	4	Poco mosso
07 giu	Sereno	Sereno	Debole NW	Debole SE	22	26	70	85				Poco mosso
08 giu	Sereno	Molto nuvoloso	Assente o debole variabile	Molto Forte S	21	28	60	90	Pioggia	30	2	Poco mosso
09 giu	Poco nuvoloso	Nuvoloso	Moderato NW	Debole N	22	26	50	75				Mosso
10 giu	Sereno	Poco nuvoloso	Debole NW	Quasi Forte N	20	25	65	90				Mosso
<b>SANTA MARIA DI LEUCA</b>												
06 giu	Nuvoloso	Molto nuvoloso	Calmo-Debole N	Debole E	21	25	70	85	Pioggia	20	2	Poco mosso
07 giu	Nuvoloso	Sereno	Calmo-Debole NW	Debole-Moderato SE	20	27	60	95				Poco mosso
08 giu	Sereno	Molto nuvoloso	Debole E	Forte S	21	27	65	85	Pioggia	20	2	Poco mosso
09 giu	Sereno	Poco nuvoloso	Quasi Forte NW	Moderato NW	22	27	45	75				Mosso
10 giu	Sereno	Molto nuvoloso	Calmo-Debole N	Debole-Moderato N	20	26	60	90				Mosso

All'inizio della settimana appena trascorsa una saccatura di origine atlantica ha raggiunto il nostro Paese determinando condizioni di instabilità atmosferica più accentuata sulle regioni settentrionali, sulla Sardegna e lungo la dorsale appenninica centrale e in parte anche meridionale. Solo da giovedì 31 un cuneo di alta pressione ha tentato di ripristinare condizioni di tempo più stabile per il fine settimana favorendo un maggiore soleggiamento e temperature più elevate quasi ovunque. Purtroppo nelle ore pomeridiane non sono mancati fenomeni termoconvettivi seppure su aree molto limitate. Sulla nostra regione si è avuto un cielo generalmente soleggiato nella giornata di lunedì 28 con transito di nubi poco consistenti ad eccezione della parte più settentrionale dove, addensamenti più compatti hanno dato origine ad isolate precipitazioni. La giornata di martedì 29 è stata caratterizzata da ampi spazi di sereno intervallati da innocue velature. Nelle giornate di mercoledì 30 e giovedì 31 si è accentuata una nuvolosità cumuliforme pomeridiana associata, sulle zone più interne e su quelle ioniche, a precipitazioni anche a carattere di rovescio o temporale. Da venerdì 1 e per l'intero fine settimana il cielo è stato generalmente sereno o poco nuvoloso, non mancando però i consueti locali annuvolamenti pomeridiani associati a brevi rovesci o temporali. Le temperature massime sono oscillate su valori oltre la media di circa 5 - 6 °C. Le temperature minime sono anch'esse oscillate su valori oltre la norma, ma con scarti molto più contenuti. Il vento è stato debole-moderato a prevalente regime di brezza.

### DATI RILEVATI DAL 28-05-2018 AL 03-06-2018

COMUNE	PROV	LOCALITA	CODICE	TEMPERATURA (°C)			UMIDITA (%)			PREC. mm	EVAP mm
				MEDIA	MIN	MAX	MEDIA	MIN	MAX		
ALBEROBELLO	BA	ITAS	OPU31	23.4	15.5	29.8	58	29	100	0	33
ALTAMURA	BA	GUROLAMANNA	OPU01	22.2	14.1	29.4	61	34	97	44.4	31.5
ALTAMURA	BA	S.P. SANTERAMO	MBA22	22	11.4	31.4	63	22	100	13.2	n.d.
BARI	BA	C.N.R. IRSA	OPU48	24.9	16.6	30.5	65	38	91	3.8	36.4
BINETTO	BA	PARCO DEI BUOI	OPU29	24.2	15.7	31	62	33	92	0	27.2
CASAMASSIMA	BA	SERRONE(AZ.AGR.MANCINI)	MBA27	23.9	15.6	31.2	63	27	100	0.2	n.d.
CASSANO DELLE MURGE	BA	S.P. SANNICANDRO	MBA24	23.5	15.5	31.2	60	32	87	0.4	n.d.
CONVERSANO	BA	CONTRADA COZZE	OPU52	23.5	14.3	29.6	70	36	97	0	37
CORATO	BA	CASTEL DEL MONTE	OPU50	23.6	16.9	30.6	62	33	93	0.8	40.6
GRAVINA IN PUGLIA	BA	LIMELLI D'IMPERATORE	OPU03	23.1	16.7	31.1	63	20	97	0.2	37.8
GRAVINA IN PUGLIA	BA	S.P. SPINAZZOLA	MBA23	23.4	17	31.5	64	24	95	3	n.d.
LOCOROTONDO	BA	ITAS VIA PER CISTERNINO	OPU49	22.4	13.4	29.4	64	29	100	0	34.9
MONOPOLI	BA	CONTRADA MATER DOMINI	OPU18	24	17	30.5	72	39	100	0	30.2
NOCI	BA	MURGIA ANTICI	MBA28	22.3	12.2	31.4	67	22	100	18	n.d.
NOICATTARO	BA	VIA CASAMASSIMA	OPU30	23.3	15.1	30.4	68	32	93	0	38.4
PALO DEL COLLE (*)	BA	PALOMBAIO	O9003	n.d.	n.d.	n.d.	n.d.	n.d.	n.d.	n.d.	n.d.
PUTIGNANO	BA	LAMENDOLA I	MBA29	23.1	13.8	30.6	60	28	90	0	n.d.
SANTERAMO IN COLLE	BA	VIA PER GIOIA DEL COLLE	MBA25	22.6	14	30.6	62	32	90	0.6	n.d.
TERLIZZI	BA	ITAS	OPU19	24	16.9	30.4	63	31	91	0	31.4
TORITTO	BA	QUASANO	OPU53	23.3	17.7	29.8	53	32	82	1	39.2
TURI (*)	BA	VIA CASAMASSIMA	O9002	n.d.	n.d.	n.d.	n.d.	n.d.	n.d.	n.d.	n.d.
VALENZANO	BA	CAMPO SPER. UNIBA	MBA26	23.9	15.8	30.4	65	31	96	0.6	n.d.
BRINDISI	BR	TORRE MOZZA	OPU32	22.8	14.6	29.5	80	39	100	0.4	37.4
CAROVIGNO	BR	VIA PER Ceglie MESSAPICA	OPU21	23.9	16.5	31.2	69	33	99	0.2	36.5
CEGLIE MESSAPICA	BR	FERRUZZO	MBR31	23.7	17.9	29.3	58	31	97	0	n.d.
FASANO	BR	OTTAVA SEDICI	OPU04	23.6	16.5	29.3	67	37	92	0	36.3
FASANO	BR	FASCIANELLO	MBR30	23.8	17.6	28.7	62	32	89	0	n.d.
LATIANO	BR	MILETO	OPU34	23.7	14.3	32.3	67	25	100	0	35
MESAGNE	BR	MOCCARI	OPU33	23.2	14.7	30.6	74	33	100	0.6	39
OSTUNI	BR	MASSERIA SANTORO	OPU17	21.8	10.6	31.4	72	28	100	0.2	29.4
SAN PIETRO VERNOTICO	BR	MAINE	OPU06	23.2	15.2	30.8	82	42	100	0.2	34.9
SAN VITO DEI NORMANNI	BR	SIGNORANNA	OPU35	23.7	16.6	31.1	67	28	95	0	38.8
TORRE SANTA SUSANNA	BR	ARCIPRETE	OPU54	n.d.	n.d.	n.d.	n.d.	n.d.	n.d.	n.d.	n.d.
VILLA CASTELLI	BR	VIA PER FRANCAVILLA FONT	OPU20	23.9	14.9	31.5	71	29	100	0	30.7
ANDRIA	BT	MONTEGROSSO	MBA21	23.5	16.6	30.3	58	30	91	0.6	n.d.
ANDRIA	BT	PAPPARICOTTA	OPU16	23.7	14	32.8	65	24	98	0.8	39
CANOSA DI PUGLIA	BT	IPSAA	MBA20	n.d.	n.d.	n.d.	n.d.	n.d.	n.d.	n.d.	n.d.
MINERVINO MURGE	BT	BOSCO ACQUATETTA	OPU51	23.5	15.7	32.2	61	21	96	0.8	41.2
SAN FERDINANDO DI PUGLIA	BT	LA PERA DI BASSO	MFG17	24.2	15.5	32.1	70	34	93	0.4	n.d.
TRANI	BT	S.S. CORATO-TRANI	OPU28	23.5	16.5	28.9	68	36	95	1.8	48.8

**DATI RILEVATI DAL 28-05-2018 AL 03-06-2018**

COMUNE	PROV	LOCALITA	CODICE	TEMPERATURA (°C)			UMIDITA (%)			PREC. mm	EVAP mm	
				MEDIA	MIN	MAX	MEDIA	MIN	MAX			
ALBERONA	FG	SERRONE	MFG12	23.4	16.7	31.1	65	31	93	0	n.d.	
APRICENA	FG	CANALE	OPU22	24.5	15.5	32.8	69	30	95	0.4	36.8	
ASCOLI SATRIANO	FG	BISCIGLIETO	MFG13	23.4	16.7	32.2	66	25	93	1	n.d.	
ASCOLI SATRIANO	FG	PALAZZO PICCOLO	OPU39	23.9	14.7	33	68	27	99	0.6	35.7	
CARLANTINO	FG	CAMPO SANTO VECCHIO	OPU56	20.5	14.3	28.4	74	37	93	0.2	33.9	
CARPINO	FG	ARIOLA	MFG09	23.9	18.1	30.8	67	41	91	0.4	n.d.	
CERIGNOLA	FG	TAVOLETTA	MFG06	24	15.4	32.9	67	28	93	0.6	n.d.	
CERIGNOLA	FG	TRESSANTI	MFG04	23.7	15.3	31.8	67	35	85	0.6	n.d.	
FOGGIA	FG	MONTEROZZI	MFG19	24.2	14.4	33.7	76	32	100	2.2	n.d.	
FOGGIA	FG	LA PESCIA	MFG03	24.5	15.9	33.2	72	30	100	0.2	n.d.	
FOGGIA	FG	COPPA D'ORO	MFG07	24	14.6	33.7	67	30	96	8.6	n.d.	
FOGGIA	FG	BORGO LA ROCCA	OPU38	23.6	13.8	34	77	28	100	1.4	36.4	
LESINA	FG	RIPALTA	OPU55	23.6	17	30.2	78	42	100	0.4	36.5	
LUCERA	FG	S. LUCIA	MFG01	23.6	14.9	32.9	73	31	100	6.6	n.d.	
MANFREDONIA	FG	DAUNIA RISI	OPU23	21.9	14.2	29	78	37	96	1	35.4	
ORTA NOVA	FG	TRIONFO	OPU07	25.1	15.5	34.7	65	27	100	1	37.8	
PIETRAMONTECORVINO	FG	TORRETTA	OPU08	23.5	15.7	34.5	67	29	94	0.4	31.9	
RIGNANO GARGANICO	FG	VILLANOVA	OPU36	24.5	14.2	34.1	66	28	95	1.4	36.5	
RODI GARGANICO	FG	S. LUCIA	MFG14	23.8	18	29.2	66	40	88	0.4	n.d.	
SAN GIOVANNI ROTONDO	FG	MATINE - CARNE SALATA	MFG10	24.4	16.2	32	63	30	100	1	n.d.	
SAN GIOVANNI ROTONDO	FG	QUERCIA COPPE	MFG16	21.4	16.4	26.6	72	41	100	11	n.d.	
SAN SEVERO	FG	CASA LORDA	MFG15	24.1	14.5	33.6	71	31	99	1.4	n.d.	
SANNICANDRO GARGANICO	FG	DON NUNZIO E CAVALLO	MFG08	24.7	17.8	31.2	70	42	95	0	n.d.	
SANT'AGATA DI PUGLIA	FG	PALOMBARA	OPU57	23.7	15.4	32.5	66	26	100	0.8	43.8	
SERRACAPRIOLA	FG	CIAVATTA	OPU09	23.4	14.3	31.9	71	37	95	0.2	37.5	
TORRETAGGIORE	FG	SELVA DELLE GROTTI	MFG11	23.3	14.1	32.2	78	41	100	1.4	n.d.	
TROIA	FG	COLAZZE - GIARDINETTO	OPU37	23.2	11.9	32.4	63	19	100	0.2	38.3	
TROIA	FG	SERRA DEI BISI	MFG02	23.3	17.8	30.5	66	33	95	0	n.d.	
VIESTE	FG	MANDRIONE	MFG18	23.6	17	30.7	68	27	95	0.2	n.d.	
ZAPPONETA	FG	RIVOLI	MFG05	23.4	15.3	30.3	78	37	100	0.4	n.d.	
CASTRIGNANO DEL CAPO	LE	LEUCA	ULE02	24.1	19.9	29	74	39	90	0	n.d.	
CUTROFIANO	LE	VERGINE	OPU24	n.d.	n.d.	n.d.	n.d.	n.d.	n.d.	n.d.	n.d.	
LECCE	LE	AEROCUB	OPU62	23.8	16.8	30	83	39	100	1.4	33.5	
LECCE	LE	ITAS	OPU41	24.2	15.5	32.3	74	36	99	0.8	32.3	
LEVERANO	LE	ARCHE	OPU40	24.1	15.7	31.8	71	33	100	0.2	36.6	
MARTANO	LE	MALOPRA	MLE35	23.7	16.5	31	76	41	98	0.6	n.d.	
MINERVINO DI LECCE	LE	SCARCIGLIA (CNR)	OPU60	23.9	16.9	30.5	82	45	100	0.6	37.6	
NARDO'	LE	BRUSCA	OPU61	24.2	14.9	32.9	73	38	95	0.4	37.6	
NOCIGLIA	LE	VIA PER SUPERSANO	OPU25	24.2	16.5	32.1	68	30	90	0.6	36.9	
OTRANTO	LE	FRASSANITO	OPU10	23.2	17.2	31.2	87	43	100	1.6	19.6	
OTRANTO	LE	OTRANTO	ULE01	23.3	18.2	27.5	86	55	99	0.1	n.d.	
RACALE	LE	CONTE	OPU12	24.3	16.4	32	75	34	100	0.4	38.6	
SALICE SALENTINO	LE	PANCRAZIO	OPU42	23.5	14.9	31.1	80	36	100	0.6	34.4	
SQUINZANO	LE	BADESSA	OPU11	23	16.3	30.1	84	47	100	0	34.2	
TRICASE	LE	LUCUGNANO	OPU43	24.4	16.3	32.3	75	41	97	0.8	34.9	
UGENTO	LE	BARBARO	MLE34	23.4	14.3	31.9	75	34	96	0	n.d.	
CASTELLANETA	TA	TAFURI	OPU14	22.6	13.6	31	75	34	100	14.6	32.4	
CASTELLANETA	TA	CASTELLANETA MARINA	OPU47	25.2	17.8	32.8	61	29	93	1.6	38.2	
GINOSA	TA	VERSO PALAGIANO	OPU58	25.2	17.3	32.9	60	27	89	4.4	34.3	
GROTTAGLIE	TA	VERSO TARANTO-PAOLO VI	OPU27	24.1	13.9	33	66	24	100	3	n.d.	
MANDURIA	TA	TORRE ROSSA	OPU44	24.9	16.5	33.5	62	27	91	2.8	35.6	
MARTINA FRANCA	TA	VERSO MASSAFRA	MTA32	23.6	15.8	31.3	68	31	100	2.8	n.d.	
MASSAFRA	TA	AMENDOLECCHIA	OPU46	25.8	17.5	34.7	56	29	82	1	33.8	
MOTTOLA	TA	SAN BASILIO	OPU45	23	13.9	32.2	61	24	97	23.6	26.3	
PALAGIANELLO	TA	MONTE D'ORO	OPU59	25.5	17.5	33.6	59	29	92	1.2	34.4	
SAN GIORGIO IONICO	TA	VERSO TARANTO	MTA33	24.9	14.7	33.3	61	30	93	0	n.d.	
TARANTO	TA	LE MARINE	OPU15	25.2	17.4	33.2	55	22	92	6.4	32.5	
TORRICELLA	TA	VERSO MARINA DI LIZZANO	OPU13	23.7	13.8	30.9	69	40	96	0	n.d.	
				<b>MEDIA</b>	23.7	15.6	31.4	68.5	32.4	95.9	2.2	35.4
				<b>MINIMO</b>	20.5	10.6	26.6	53	19	82	0.0	19.6
				<b>MASSIMO</b>	25.8	19.9	34.7	87	55	100	44.4	48.8

(\*) Rete Agrometeorologica Nazionale

# FITOPATOLOGIA

# PUGLIA

AGRUMI



## Situazione Fenologica.

Non rilevata.

## Situazione Fitosanitaria.

Non rilevata.

## Programma di Difesa.

.

OLIVO



## Situazione Fenologica.

Non rilevata.

## Situazione Fitosanitaria.

Non rilevata.

## Programma di Difesa.

.

PESCO



## Situazione Fenologica.

Non rilevata.

## Situazione Fitosanitaria.

Non rilevata.

## Programma di Difesa.

.

VITE



## Situazione Fenologica.

Non rilevata.

## Situazione Fitosanitaria.

Non rilevata.

## Programma di Difesa.

.

CILIEGIO



**Situazione Fenologica.**

Non rilevata.

**Situazione Fitosanitaria.**

Non rilevata.

**Programma di Difesa.**

.

BARBABIETOLA



**Situazione Fenologica.**

Non rilevata.

**Situazione Fitosanitaria.**

Non rilevata.

**Programma di Difesa.**

.

BROCCOLETTO



**Situazione Fenologica.**

Non rilevata.

**Situazione Fitosanitaria.**

Non rilevata.

**Programma di Difesa.**

.

CARCIOFO



**Situazione Fenologica.**

Non rilevata.

**Situazione Fitosanitaria.**

Non rilevata.

**Programma di Difesa.**

.

CAVOLFIORE



**Situazione Fenologica.**

Non rilevata.

**Situazione Fitosanitaria.**

Non rilevata.

**Programma di Difesa.**

.

CEREALI



**Situazione Fenologica.**

Non rilevata.

**Situazione Fitosanitaria.**

Non rilevata.

**Programma di Difesa.**

.

PATATA



**Situazione Fenologica.**

Non rilevata.

**Situazione Fitosanitaria.**

Non rilevata.

**Programma di Difesa.**

.

LATTUGHE



**Situazione Fenologica.**

Non rilevata.

**Situazione Fitosanitaria.**

Non rilevata.

**Programma di Difesa.**

.



POMODORO



**Situazione Fenologica.**

Non rilevata.

**Situazione Fitosanitaria.**

Non rilevata.

**Programma di Difesa.**

.

### **CONSIGLI A CARATTERE GENERALE**

PER TUTTE LE COLTURE CHE SONO PROSSIME ALLA RACCOLTA, SI POSSONO EFFETTUARE INTERVENTI SEMPRE CHE SIA POSSIBILE RISPETTARE RIGOROSAMENTE I TEMPI DI CARENZA DELLE SOSTANZE ATTIVE DA UTILIZZARE.

Per effettuare una buona difesa fitosanitaria occorre:

- una conoscenza approfondita dei parassiti da contenere, per colpirli nel momento più propizio e quando si interferisce il meno possibile sull'antagonismo naturale;
- attrezzature tarate e nella massima efficienza;
- preparazione della coltura in modo da poter facilmente colpire il parassita;
- nei casi dubbi, chiedere l'ausilio di tecnici specialisti esperti, per evitare di eseguire interventi di dubbio esito;
- si aggiunge che un nuovo impianto ha successo se le piante di propagazione sono sane e il terreno per l'impianto è privo di problemi idraulico-agrari e fitosanitari. Infine, si ricorda che l'acqua utilizzata per i trattamenti deve avere un pH inferiore a 7, soprattutto quando ne è indicata la necessità.

**Su stampa e altri mezzi di comunicazione, è segnalata nella vicina regione Campania la presenza di un insetto, l'*Aromia bungii* (coleottero cerambicide) che colpisce soprattutto le drupacee. Si richiama l'attenzione dei tecnici sulla eventualità che l'insetto possa sconfinare nelle regioni vicine e quindi anche in Puglia. Occorre osservare con attenzione le piante più suscettibili e darne notizia per provvedere tempestivamente ai problemi di difesa. Nei frutteti più vicini alla Campania e alle zone colpite, può essere utile fare delle riunioni per richiamare l'attenzione dei frutticoltori.**

## INFORMAZIONI SERVIZIO AGROMETEOROLOGICO

Per maggiori dettagli e aggiornamenti sulle previsioni del tempo puoi consultare il sito [www.agrometeopuglia.it](http://www.agrometeopuglia.it) e il sito [meteo.regione.puglia.it](http://meteo.regione.puglia.it).

Con una semplice operazione di registrazione al sito [www.agrometeopuglia.it](http://www.agrometeopuglia.it) puoi usufruire di diversi servizi utili per la pianificazione delle attività della tua azienda agricola e potrai consultare i dati di monitoraggio sia di tipo meteorologico che agrofenologico.



Richiedendo il Servizio SMS, accessibile sia dai citati siti internet che dall'indirizzo [www.agrometeopuglia.it/sms-assocodipuglia](http://www.agrometeopuglia.it/sms-assocodipuglia), potrai ricevere quotidianamente sul tuo cellulare i dati agrometeorologici rilevati, le previsioni del tempo fino a 3 giorni e gli allarmi di sviluppo dei principali fitofagi sulla località di tuo interesse.

**Il Piano Agrometeorologico Regionale** é stato avviato nel marzo 1985, nell'ambito della realizzazione dei Servizi di Sviluppo dell'Assessorato Regionale all'Agricoltura.

Il Piano, nelle diverse fasi che si sono succedute, ha avuto come principale obiettivo la costituzione e la gestione di un Servizio Agrometeorologico a livello regionale per acquisire, elaborare e diffondere informazioni meteo-climatiche, tecnico-agronomiche finalizzate al mondo agricolo.

### **Le principali realizzazioni del Piano Agrometeorologico riguardano:**

- la Rete Agrometeorologica Regionale composta da 94 stazioni di rilevamento dati meteorologici e agrometeorologici, completamente automatiche e in tempo reale;
- la Banca Dati Agrometeorologica Regionale costituita da una componente climatica, che comprende i dati storici climatici del Sistema Informativo Agricolo Nazionale del Ministero delle Politiche Agricole, Alimentari e Forestali (SIAN) , i dati storici dell'ex UCEA, oggi C.R.E.A. (Consiglio per la Ricerca in Agricoltura e l'analisi dell'economia agraria), dell'ex Servizio Idrografico e Mareografico oggi Regione Puglia, Settore Protezione Civile Ufficio Idrografico e Mareografico e dell'Aeronautica Militare a partire dal 1951 fino all'anno corrente, e da una componente meteorologica, specializzata per l'agricoltura, riguardante le informazioni e le elaborazioni effettuate sui dati meteorologici acquisiti in tempo reale;
- i Prodotti Agro-Climatologici (analisi oggettiva, analisi dei regimi climatici, analisi di eventi estremi, indici agro-climatici, sviluppo fenologico, bilancio idrico, piani di concimazione, modelli previsionali sviluppo patogeni, pianificazione del territorio, ecc.);
- il Notiziario Agrometeorologico e Fitosanitario settimanale con previsioni fino a 7 giorni;
- il Bollettino Meteorologico giornaliero Regionale con previsioni fino a 5 giorni;
- il servizio SMS personalizzato.

## NOTIZIARIO AGROMETEOROLOGICO & FITOSANITARIO REGIONALE

### ELABORAZIONE E REDAZIONE ASSOCODIPUGLIA (C.O.R.)

**Gennaro Laera**

e-mail: [laera.codipu@agrometeopuglia.it](mailto:laera.codipu@agrometeopuglia.it)

**Angelo Petrelli**

e-mail: [petrelli.codipu@agrometeopuglia.it](mailto:petrelli.codipu@agrometeopuglia.it)

#### Su informazioni:

Rete Agrometeorologica Regionale  
Rete Osservazioni Agrofisiologiche Regionali  
Servizio Meteorologico Aeronautica Militare  
Rete Agrometeorologica Nazionale  
Servizio Informativo Agricolo Nazionale

La sezione '**FITOPATOLOGIA**' è realizzata in collaborazione con i C.O.P. dei Condifesa di Puglia e con il Servizio Osservatorio Fitosanitario della Regione Puglia

*Il Notiziario Agrometeorologico e Fitosanitario Regionale è disponibile sul portale [www.agrometeopuglia.it](http://www.agrometeopuglia.it) e si può ricevere tramite posta elettronica richiedendolo all'indirizzo [info@agrometeopuglia.it](mailto:info@agrometeopuglia.it)*

## REGIONE PUGLIA SERVIZIO AGROMETEOROLOGICO

### CONDIFESA FOGGIA

Centro Operativo Provinciale (C.O.P.)  
Piazza Padre Pio da Pietrelcina, 9  
71121 FOGGIA  
Tel. 0881/636418 - Fax 0881/666832

### CONDIFESA BARI

Centro Operativo Provinciale (C.O.P.)  
Via Tenente Casale Y Figoroa, 27 sc. C  
70123 BARI  
Tel. 080/5744733 - Fax 080/5277342

### CONDIFESA BRINDISI

Centro Operativo Provinciale (C.O.P.)  
Via Tor Pisana, 98  
72100 BRINDISI  
Tel. 0831/517140 - Fax 0831/511306

### CONDIFESA LECCE

Centro Operativo Provinciale (C.O.P.)  
Via Zara, 17 Rione Castromediano  
73020 CAVALLINO (LE)  
Tel. 0832/232134 - Fax 0832/232148

### ASSOCODIPUGLIA

Centro Operativo Regionale (C.O.R.)  
Via Gaetano Devitofrancesco 2N, 23-25  
70124 BARI  
Tel. 080/5429693 - Fax 080/5474700  
[www.agrometeopuglia.it](http://www.agrometeopuglia.it)  
[meteo.regione.puglia.it](http://meteo.regione.puglia.it)

#### PRESIDENTE:

**Dr. Francesco Schiavone**

e-mail: [presidenza.codipu@agrometeopuglia.it](mailto:presidenza.codipu@agrometeopuglia.it)

#### RESPONSABILI SERVIZIO AGROMETEOROLOGICO REGIONALE:

**Gennaro Laera**

e-mail: [laera.codipu@agrometeopuglia.it](mailto:laera.codipu@agrometeopuglia.it)

**Angelo Petrelli**

e-mail: [petrelli.codipu@agrometeopuglia.it](mailto:petrelli.codipu@agrometeopuglia.it)

**STAMPA:** Realizzato in proprio

La diffusione e/o la riproduzione parziale o totale dei testi, dei dati e delle illustrazioni è vietata a termini di legge. E' consentita solo citando la fonte e previa autorizzazione scritta.