



NOTIZIARIO

AGROMETEOROLOGICO & FITOSANITARIO AGRINFORMA



In collaborazione con: Assessorato all'Agricoltura, Alimentazione, Foreste, Caccia e Pesca della Regione Puglia, Servizi di Sviluppo Agricolo, Osservatorio Regionale Malattie delle Piante, Ispettorati Provinciali Agricoltura.



Su informazioni: Rete Agrometeorologica Regione Puglia, Servizio Meteorologico Aeronautica Militare, Servizio Informativo Agricolo Nazionale.

N. 21 Anno XXVII

VALIDO DAL 25 MAGGIO - 31 MAGGIO 2011



Sommario

2 Bollettino meteorologico

3 Dati meteo e climatologia

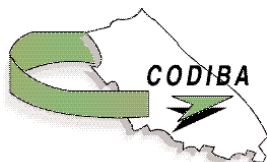
4 Bollettino fitosanitario

7 Notizie informative

SERVIZIO



TARATURA



Consorzio di Difesa delle Produzioni Intensive, dell'Ambiente e del Territorio Rurale di Bari

Via T. Casale, 27/D - 70123 BARI
Tel. 080/5744733 Fax. 080/5277342
www.condifesabari.it
www.agrometeopuglia.it
e-mail: codiba.cop@virgilio.it

SITUAZIONE PREVISTA SULL'EUROPA

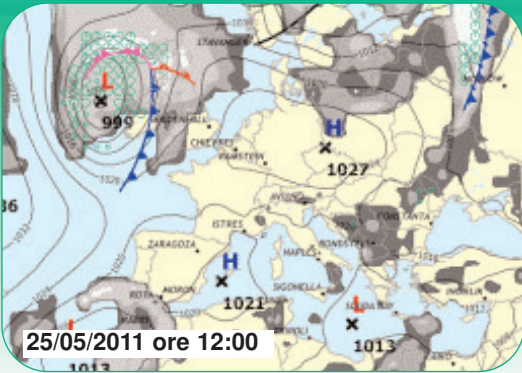
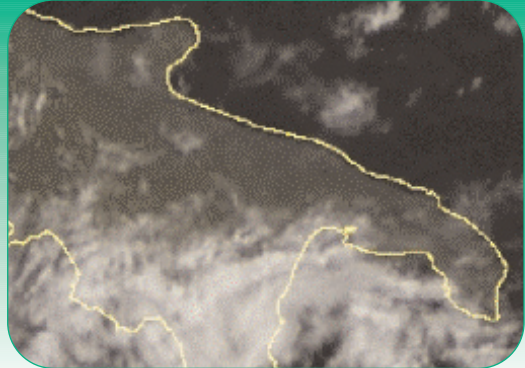
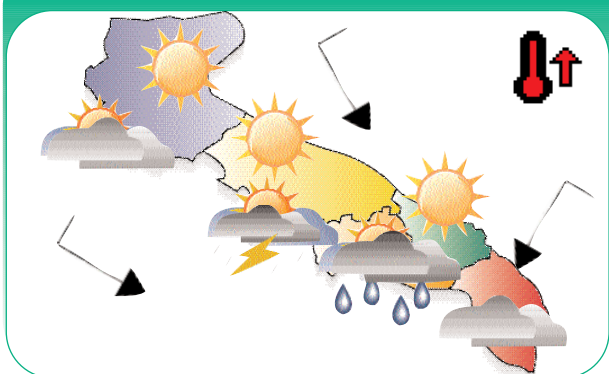


IMMAGINE METEOSAT del 24.05.2011

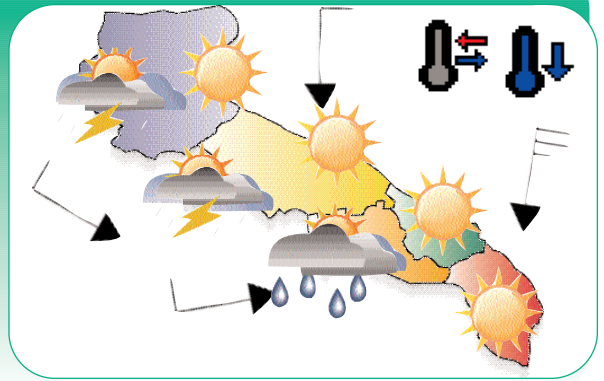


Sull'Italia centro-meridionale insiste una circolazione depressionaria che apporta condizioni di tempo lievemente instabile, mentre le regioni settentrionali sono interessate da un campo di alta pressione con tempo stabile e temperature molto alte. Per la giornata di venerdì 27 è previsto il passaggio di un veloce fronte freddo che interesserà le regioni settentrionali e marginalmente le rimanenti regioni. Per il fine settimana si prevede un miglioramento generale delle condizioni del tempo su quasi tutta la penisola che si propagherà anche per l'inizio della prossima settimana.

PREVISIONE DAL 25 AL 26 .05.2011



PREVISIONE DAL 27 AL 29.05.2011



Mercoledì

25

Cielo variabile con alternanza di annuvolamenti associati a locali piovасchi e schiarite più ampie lungo le coste e sulla Puglia settentrionale.

Temperature in lieve aumento le massime.

Venti deboli da nord.

Giovedì

26

Cielo poco nuvoloso, con locali annuvolamenti pomeridiani associati a brevi rovesci più probabili sulle zone interne.

Temperature in lieve aumento le massime.

Venti deboli settentrionali.

Venerdì

27

Cielo sereno o poco nuvoloso, con locali annuvolamenti pomeridiani sulle zone interne.

Temperature in ulteriore lieve aumento.

Venti deboli settentrionali.

Sabato

28

Cielo sereno o poco nuvoloso. Aumento della nuvolosità nella seconda parte della giornata sulla Puglia settentrionale con locali piovасchi.

Temperature senza variazioni di rilievo.

Venti deboli prevalentemente dai quadranti settentrionali.

Domenica

29

Cielo sereno o poco nuvoloso con locali addensamenti pomeridiani associati a residui rovesci.

Temperature in lieve diminuzione.

Venti deboli o moderati settentrionali.

Tendenza per Lunedì 30 e Martedì 31

Condizioni di tempo stabile.

DATI PREVISTI Dal 25.05 al 29.05.2011

DATA	CIELO		VENTO			TEMP.		UMID.		FENOMENI		PREC mm
	ORE 00:00	ORE 12:00	dd	fff	ORE 12:00	min	max	min	max	TIPO	%	
BARI PALESE												
25-mag	Sereno	Poco nuvoloso	NW	Debole	Debole	13.0	21.0	50	90			
26-mag	Sereno	Sereno	NW	Debole	Debole	13.0	23.0	45	90			
27-mag	Sereno	Sereno	NE	Calma	Debole	14.0	25.0	40	85			
28-mag	Sereno	Poco nuvoloso	N	Debole	Debole	14.0	24.0	40	85			
29-mag	Sereno	Poco nuvoloso	NW	Debole	Debole	13.0	23.0	45	90			
GIOIA DEL COLLE												
25-mag	Sereno	Poco nuvoloso	NE	Debole	Debole	9.0	23.0	50	90			
26-mag	Sereno	Poco nuvoloso	NE	Debole	Debole	9.0	24.0	50	90			
27-mag	Sereno	Sereno	NE	Debole	Debole	10.0	25.0	45	85			
28-mag	Sereno	Nuvoloso	NE	Debole	Debole	10.0	25.0	40	90	Rovescio	60	5.0
29-mag	Poco nuvoloso	Poco nuvoloso	N	Debole	Debole	9.0	23.0	45	90			
BRINDISI												
25-mag	Sereno	Poco nuvoloso	NW	Debole	Moderato	14.0	21.0	50	90			
26-mag	Sereno	Sereno	NW	Debole	Debole	14.0	22.0	50	90			
27-mag	Sereno	Sereno	N	Debole	Debole	14.0	23.0	45	85			
28-mag	Sereno	Poco nuvoloso	N	Debole	Debole	13.0	23.0	45	90			
29-mag	Sereno	Poco nuvoloso	NW	Debole	Moderato	12.0	22.0	45	90			
FOGGIA AMENDOLA												
25-mag	Sereno	Poco nuvoloso	NW	Calma	Debole	11.0	24.0	50	95			
26-mag	Sereno	Poco nuvoloso	NW	Debole	Debole	12.0	25.0	50	90			
27-mag	Sereno	Sereno	SW	Calma	Debole	13.0	27.0	50	90			
28-mag	Sereno	Nuvoloso	NW	Debole	Debole	12.0	25.0	45	85	Rovescio	50	5.0
29-mag	Poco nuvoloso	Poco nuvoloso	NW	Debole	Debole	11.0	24.0	45	90			
LECCE												
25-mag	Sereno	Poco nuvoloso	N	Debole	Debole	12.0	24.0	50	95	Rovescio	40	4.0
26-mag	Sereno	Poco nuvoloso	N	Debole	Debole	12.0	26.0	50	90			
27-mag	Sereno	Sereno	N	Calma	Debole	13.0	27.0	45	90			
28-mag	Sereno	Poco nuvoloso	N	Debole	Debole	13.0	27.0	45	85			
29-mag	Sereno	Poco nuvoloso	N	Debole	Debole	12.0	26.0	45	90			
S. MARIA DI LEUCA												
25-mag	Sereno	Poco nuvoloso	NE	Debole	Debole	14.0	23.0	55	90			
26-mag	Sereno	Sereno	NE	Debole	Debole	14.0	24.0	50	90			
27-mag	Sereno	Sereno	NE	Calma	Debole	15.0	24.0	50	85			
28-mag	Sereno	Sereno	W	Debole	Debole	15.0	23.0	45	85			
29-mag	Sereno	Poco nuvoloso	NE	Debole	Moderato	14.0	22.0	50	85			
MARINA DI GINOSA												
25-mag	Sereno	Nuvoloso	NW	Debole	Debole	13.0	23.0	55	95	Pioggia	50	5.0
26-mag	Sereno	Poco nuvoloso	NW	Debole	Debole	13.0	23.0	55	90			
27-mag	Sereno	Sereno	SW	Calma	Debole	13.0	22.0	50	85			
28-mag	Sereno	Poco nuvoloso	SW	Debole	Debole	12.0	22.0	50	85			
29-mag	Sereno	Nuvoloso	NE	Debole	Debole	11.0	21.0	55	90	Rovescio	40	4.0
POTENZA												
25-mag	Poco nuvoloso	Nuvoloso	N	Debole	Debole	11.0	19.0	55	90	Pioggia	60	5.0
26-mag	Poco nuvoloso	Nuvoloso	N	Debole	Debole	11.0	18.0	50	90	Pioggia	50	4.0
27-mag	Sereno	Poco nuvoloso	NW	Debole	Debole	10.0	22.0	50	85			
28-mag	Sereno	Nuvoloso	NW	Debole	Moderato	11.0	21.0	50	90	Pioggia	50	4.0
29-mag	Sereno	Nuvoloso	NW	Debole	Debole	10.0	18.0	55	95	Pioggia	60	5.0
CAMPOBASSO												
25-mag	Sereno	Poco nuvoloso	NE	Debole	Debole	12.0	22.0	50	90			
26-mag	Sereno	Sereno	NE	Debole	Debole	13.0	22.0	45	90			
27-mag	Sereno	Sereno	SW	Calma	Debole	12.0	25.0	45	85			
28-mag	Sereno	Nuvoloso	N	Debole	Debole	13.0	23.0	50	90	Pioggia/Temp.	60	8.0
29-mag	Sereno	Nuvoloso	NE	Debole	Debole	12.0	20.0	50	90	Rovescio	40	4.0

All'inizio della settimana appena trascorsa, mentre la circolazione depressionaria, che aveva interessato l'intera Penisola, continuava ad influenzare il tempo sulle regioni centro-meridionali, un modesto campo anticiclonico iniziava ad interessare le regioni settentrionali. Nei successivi giorni il campo di alta pressione si è esteso sul resto del paese, purtuttavia infiltrazioni di aria umida hanno determinato condizioni di instabilità atmosferica nelle ore pomeridiane in prossimità dei rilievi. Tra giovedì 19 e venerdì 20 un sistema nuvoloso di origine africana si è approssimato alle due isole maggiori, determinando un progressivo peggioramento del tempo che ha interessato, dapprima le isole stesse e poi anche le regioni meridionali peninsulari.

Sulla nostra Regione si è pertanto avuto, cielo da nuvoloso a molto nuvoloso all'inizio della settimana con precipitazioni diffuse localmente più intense. Nella giornata di mercoledì 18 le precipitazioni sono state concentrate sul Salento mentre dalla Puglia settentrionale le condizioni meteorologiche sono andate gradualmente migliorando. Nei successivi giorni si è avuto cielo generalmente poco nuvoloso con una nuova intensificazione della nuvolosità nel corso della giornata di domenica 22.

Le temperature massime, con valori, all'inizio della settimana, nettamente al di sotto della norma, con scarti anche di - 10°C, sono gradualmente aumentate fino a sabato 21. Nella giornata di domenica 22 sono tornate lievemente a diminuire. Le temperature minime, anch'esse con valori inferiori alla norma, sono ulteriormente diminuite nella giornata di giovedì 19 facendo registrare scarti anche di - 6 °C, da venerdì 20 sono gradualmente risalite.

Il vento ha soffiato prevalentemente dai quadranti settentrionali con intensità moderata-forte nei primi due giorni della settimana, da mercoledì 18 l'intensità si è gradualmente attenuata tornando a rinforzarsi, ma molto lievemente, nella giornata di domenica 22.

Dati rilevati dal 16-05-2011 al 22-05-2011

COMUNE	PROV	LOCALITA'	CODICE	RETE	TEMPERATURA (°C)			UMIDITA' (%)			PREC. mm
					MEDIA	MIN	MAX	MEDIA	MIN	MAX	
ALBEROBELLO	BA	ITAS	0PU31	R0001	16.5	9.5	25.6	67.1	31	100	9.6
ALTAMURA	BA	GUROLAMANNA	0PU01	R0001	13.2	6.3	22.0	79.6	30	100	9.6
ALTAMURA	BA	S.P. SANTERAMO	MBA22	R0001	17.3	7.6	28.6	77.1	33	100	12.8
ANDRIA	BA	MONTEGROSSO	MBA21	R0001	14.5	8.0	23.6	67.6	33	100	9.0
ANDRIA	BA	PAPPARICOTTA	0PU16	R0001	15.1	7.6	26.5	77.5	31	100	12.0
BARI	BA	BARI PALESE	00258	R0001	n.p.	n.p.	n.p.	n.p.	n.p.	n.p.	n.p.
BARI	BA	C.N.R. IRSA	0PU48	R0001	17.7	11.9	24.8	74.4	41	100	39.7
BINETTO	BA	PANICO DEI BUOI	0PU29	R0001	16.1	9.7	25.8	67.9	30	97	33.1
CANOSA DI PUGLIA	BA	IPSAA	MBA20	R0001	17.2	10.0	27.1	70.1	30	97	8.0
CASAMASSIMA	BA	SERRONE(AZ.AGR.MANCINI)	MBA27	R0001	15.5	8.6	24.6	74.3	34	100	27.0
CASSANO DELLE MURGE	BA	S.P. SANNICANDRO	MBA24	R0007	15.3	8.8	24.2	69.6	32	100	26.1
CONVERSANO	BA	CONTRADA COZZE	0PU52	R0007	16.9	10.9	25.3	79.3	37	100	10.2
CORATO	BA	CASTEL DEL MONTE	0PU50	R0001	15.3	8.5	24.6	70.4	35	100	14.8
GIOIA DEL COLLE	BA	GIOIA DEL COLLE	00259	R0001	n.p.	n.p.	n.p.	n.p.	n.p.	n.p.	n.p.
GRAVINA IN PUGLIA	BA	LIMELLI D'IMPERATORE	0PU03	R0001	15.3	8.1	25.2	72.4	34	100	3.6
GRAVINA IN PUGLIA	BA	S.P. SPINAZZOLA	MBA23	R0001	15.3	7.5	25.1	72.1	38	100	5.8
LOCOROTONDO	BA	ITAS VIA PER CISTERNINO	0PU49	R0001	14.9	8.6	23.9	79.4	40	100	18.0
MINERVINO MURGE	BA	BOSCO ACQUATETTA	0PU51	R0001	14.4	7.6	25.2	78.3	40	100	11.0
MONOPOLI	BA	CONTRADA MATER DOMINI	0PU18	R0001	17.9	12.9	24.2	67.0	37	92	7.4
NOCI	BA	MURGIA ANTICI	MBA28	R0001	15.7	7.9	26.8	77.4	32	100	12.0
NOICATTARO	BA	VERSO MOLA	0PU30	R0001	17.2	10.9	25.2	73.4	32	100	16.8
PALO DEL COLLE	BA	PALOMBAIO	09003	R0001	n.p.	n.p.	n.p.	n.p.	n.p.	n.p.	n.p.
PUTIGNANO	BA	LAMENDOLA I	MBA29	R0001	15.0	8.3	25.1	72.3	30	100	11.6
SANTERAMO IN COLLE	BA	VIA PER GIOIA DEL COLLE	MBA25	R0001	15.3	8.4	25.2	81.9	29	100	11.8
TERLIZZI	BA	ITAS	0PU19	R0001	16.4	9.3	25.8	71.9	30	100	22.8
TORITTO	BA	QUASANO	0PU53	R0001	15.9	9.1	24.7	75.3	41	100	40.5
TRANI	BA	S.S. CORATO-TRANI	0PU28	R0007	16.4	10.4	23.4	73.4	41	100	25.1
TURI	BA	VIA CASAMASSIMA	09002	R0007	n.p.	n.p.	n.p.	n.p.	n.p.	n.p.	n.p.
VALENZANO	BA	CAMPO SPER. UNIBA	MBA26	R0001	16.5	10.4	25.0	73.3	34	100	32.7
BRINDISI	BR	BRINDISI	00261	R0001	n.p.	n.p.	n.p.	n.p.	n.p.	n.p.	n.p.
BRINDISI	BR	LATIANO	0PU34	R0001	18.2	11.5	26.9	70.3	33	100	34.4
BRINDISI	BR	TORRE MOZZA	0PU32	R0001	16.3	10.4	23.6	88.6	41	100	13.2
CAROVIGNO	BR	VIA PER Ceglie MESSAPICA	0PU21	R0001	13.1	2.0	26.3	70.9	25	97	38.1
CEGLIE MESSAPICA	BR	FERRUZZO	MBR31	R0001	16.8	9.6	25.7	68.9	36	100	21.2
FASANO	BR	FASCIANELLO	MBR30	R0001	17.8	12.4	23.9	74.6	42	100	19.0
FASANO	BR	OTTAVA SEDICI	0PU04	R0001	17.8	11.9	24.6	76.0	39	100	33.3
MESAGNE	BR	MOCCARI	0PU33	R0001	17.9	11.4	26.7	83.6	43	100	27.0
OSTUNI	BR	MASSERIA SANTORO	0PU17	R0001	16.6	8.0	27.3	73.7	32	100	3.4
SAN PIETRO VERNOTICO	BR	MAINE	0PU06	R0001	18.2	12.2	25.4	86.3	47	100	1.8
SAN VITO DEI NORMANNI	BR	SIGNORANNA	0PU35	R0001	17.3	10.7	25.2	79.0	37	100	60.0
TORRE SANTA SUSANNA	BR	ARCIPRETE	0PU54	R0001	17.1	8.1	27.2	77.1	36	100	46.7
VILLA CASTELLI	BR	VIA PER FRANCAVILLA FONT	0PU20	R0001	18.2	11.4	27.6	70.1	34	100	23.2

Dati rilevati dal 16-05-2011 al 22-05-2011

COMUNE	PROV	LOCALITA'	CODICE	RETE	TEMPERATURA (°C)			UMIDITA' (%)			PREC. mm
					MEDIA	MIN	MAX	MEDIA	MIN	MAX	
ALBERONA	FG	SERRONE	MFG12	R0008	15.5	8.3	24.6	67.3	37	100	29.7
APRICENA	FG	CANALE	0PU22	R0008	16.5	8.5	27.5	79.9	39	100	22.4
ASCOLI SATTIANO	FG	BISCIGLIETO	MFG13	R0001	14.9	8.0	25.4	75.1	35	100	9.8
ASCOLI SATTIANO	FG	PALAZZO PICCOLO	0PU39	R0001	16.0	8.3	26.6	74.6	34	100	13.8
CARLANTINO	FG	CAMPO SANTO VECCHIO	0PU56	R0001	13.8	7.0	21.7	84.7	51	100	26.8
CARPINO	FG	ARIOLA	MFG09	R0001	15.5	8.9	23.9	71.9	38	100	44.1
CERIGNOLA	FG	TAVOLETTA	MFG06	R0001	16.2	7.5	27.0	78.3	32	100	13.0
CERIGNOLA	FG	TRESSANTI	MFG04	R0001	17.2	10.0	26.4	78.4	37	100	12.4
FOGGIA	FG	BORGO LA ROCCA	0PU38	R0001	16.7	8.0	28.3	71.0	31	94	18.8
FOGGIA	FG	COPPA D'ORO	MFG07	R0001	16.6	9.0	27.2	76.3	36	100	23.7
FOGGIA	FG	FOGGIA AMENDOLA	00255	R0001	n.p.	n.p.	n.p.	n.p.	n.p.	n.p.	n.p.
FOGGIA	FG	LA PESCIA	MFG03	R0001	17.1	10.4	26.7	75.0	35	99	6.0
FOGGIA	FG	MONTEROZZI	MFG19	R0008	16.6	8.5	28.7	77.1	34	100	19.8
LESINA	FG	RIPALTA	0PU55	R0008	16.7	11.0	25.4	83.6	42	100	29.5
LUCERA	FG	S. LUCIA	MFG01	R0001	16.2	8.1	27.4	79.1	35	100	20.2
MANFREDONIA	FG	DAUNIA RISI	0PU23	R0001	16.4	9.0	24.1	82.6	44	100	5.0
MONTE SANT ANGELO	FG	MONTE SANT'ANGELO	00254	R0007	n.p.	n.p.	n.p.	n.p.	n.p.	n.p.	n.p.
ORTA NOVA	FG	TRIONFO	0PU07	R0007	n.p.	n.p.	n.p.	68.0	31	100	0.0
PIETRAMONTECORVINO	FG	TORRETTA	0PU08	R0001	17.3	7.6	28.9	74.0	35	100	21.4
RIGNANO GARGANICO	FG	VILLANOVA	0PU36	R0001	17.2	7.5	27.7	73.0	37	100	14.6
RODI GARGANICO	FG	S. LUCIA	MFG14	R0001	16.6	11.4	24.7	72.9	31	100	18.0
SAN FERDINANDO DI PUGLIA	FG	LA PERA DI BASSO	MFG17	R0001	16.8	9.6	25.8	72.8	23	100	n.p.
SAN GIOVANNI ROTONDO	FG	MATINE - CARNE SALATA	MFG10	R0001	17.8	10.9	27.8	62.7	32	98	22.8
SAN GIOVANNI ROTONDO	FG	QUERCIA COPPE	MFG16	R0001	14.7	7.7	22.2	75.0	46	100	40.7
SAN SEVERO	FG	CASA LORDA	MFG15	R0001	17.1	8.1	28.5	72.6	26	100	17.3
SANNICANDRO GARGANICO	FG	DON NUNZIO E CAVALLO	MFG08	R0001	17.5	11.4	26.2	76.6	40	100	23.3
SANT'AGATA DI PUGLIA	FG	PALOMBARA	0PU57	R0001	15.5	8.0	26.1	75.3	36	99	10.4
SERRACAPRIOLA	FG	CIAVATTA	0PU09	R0001	16.4	8.5	26.2	82.5	39	100	49.9
TORREMAGGIORE	FG	SELVA DELLE GROTTI	MFG11	R0001	16.5	10.0	26.8	77.3	37	100	42.3
TROIA	FG	COLAZZE - GIARDINETTO	0PU37	R0001	15.4	6.1	26.6	81.7	36	100	19.6
TROIA	FG	SERRA DEI BISI	MFG02	R0001	16.4	9.7	25.7	72.4	38	100	22.4
VIESTE	FG	MANDRIONE	MFG18	R0001	17.0	10.9	25.1	73.4	38	100	16.8
ZAPPONETA	FG	RIVOLI	MFG05	R0001	16.2	8.7	25.7	76.7	38	96	10.0
CASTRIGNANO DEL CAPO	LE	S. MARIA DI LEUCA	00267	R0001	n.p.	n.p.	n.p.	n.p.	n.p.	n.p.	n.p.
CUTROFIANO	LE	VERGINE	0PU24	R0001	17.9	11.1	27.3	49.1	17	100	13.6
LECCE	LE	AEROCUB	0PU62	R0001	17.3	10.2	24.7	88.7	53	100	17.2
LECCE	LE	ITAS	0PU41	R0001	18.1	10.0	26.6	75.3	34	100	36.6
LECCE	LE	LECCE	00265	R0001	n.p.	n.p.	n.p.	n.p.	n.p.	n.p.	n.p.
LEVERANO	LE	ARCHE	0PU40	R0001	19.0	12.8	28.5	79.1	35	100	27.0
MARTANO	LE	MALOPRA	MLE34	R0001	17.7	10.0	26.5	81.9	41	100	14.0
MINERVINO DI LECCE	LE	SCARCIGLIA (CNR)	0PU60	R0001	17.2	9.3	25.1	84.6	50	100	34.8
NARDO'	LE	BRUSCA	0PU61	R0001	18.2	11.1	28.2	84.7	44	100	26.5
NOCIGLIA	LE	VIA PER SUPERSANO	0PU25	R0001	17.8	10.1	26.5	79.4	40	100	16.4
OTRANTO	LE	FRASSANITO	0PU10	R0001	17.4	9.9	23.4	93.3	58	100	40.8
RACALE	LE	CONTE	0PU12	R0001	16.2	10.0	24.2	81.6	42	100	20.6
SALICE SALENTINO	LE	PANCRAZIO	0PU42	R0001	18.0	11.0	27.8	80.6	35	100	18.4
SQUINZANO	LE	BADESSA	0PU11	R0001	17.7	12.1	24.9	80.3	43	100	3.6
TRICASE	LE	LUCUGNANO	0PU43	R0001	18.3	11.9	26.4	74.6	40	97	8.0
UGENTO	LE	BARBARO	MLE35	R0001	17.2	10.0	25.9	82.6	44	100	65.2
CASTELLANETA	TA	CASTELLANETA MARINA	0PU47	R0001	19.1	11.9	28.7	65.9	30	100	3.6
CASTELLANETA	TA	TAFURI	0PU14	R0001	16.4	9.3	26.6	70.4	27	97	8.8
GINOSA	TA	MARINA DI GINOSA	00263	R0001	n.p.	n.p.	n.p.	n.p.	n.p.	n.p.	n.p.
GINOSA	TA	VERSO PALAGIANO	0PU58	R0001	17.8	8.6	27.1	61.0	28	95	9.8
GROTTAGLIE	TA	VERSO TARANTO-PAOLO VI	0PU27	R0001	18.6	10.2	27.6	65.3	30	98	15.4
MANDURIA	TA	TORRE ROSSA	0PU44	R0001	18.1	11.0	28.0	71.1	34	100	21.8
MARTINA FRANCA	TA	VERSO MASSAFRA	MTA32	R0001	17.1	10.1	25.7	64.6	32	100	9.0
MASSAFRA	TA	AMENDOLECCHIA	0PU46	R0001	21.5	14.6	32.7	58.6	28	92	1.4
MOTTOLA	TA	SAN BASILIO	0PU45	R0001	17.6	9.4	29.2	69.1	29	100	8.4
PALAGIANELLO	TA	MONTE D'ORO	0PU59	R0001	18.5	11.0	27.8	65.6	32	99	4.2
SAN GIORGIO IONICO	TA	VERSO TARANTO	MTA33	R0001	18.0	9.3	26.3	68.1	29	100	18.6
TARANTO	TA	LE MARINE	0PU15	R0001	18.9	11.5	27.5	69.1	32	100	19.2
TORRICELLA	TA	VERSO MARINA DI LIZZANO	0PU13	R0001	18.0	8.7	26.8	77.7	38	100	15.4

MEDIA	16.8	9.5	26.1	74.7	36	99	19.9
--------------	------	-----	------	------	----	----	------

MINIMO	13.1	2.0	21.7	49.1	17	92	0.0
---------------	------	-----	------	------	----	----	-----

MASSIMO	21.5	14.6	32.7	93.3	58	100	65.2
----------------	------	------	------	------	----	-----	------

Legenda Reti

R0001	RETE AGROMETEOROLOGICA DELLA REGIONE PUGLIA
R0007	SERVIZIO METEO AERONAUTICA MILITARE
R0008	RETE AGROMETEOROLOGICA NAZIONALE

NOTIZIARIO

Costituisce un'adeguata informazione per tutti gli operatori agricoli sui problemi dell'agricoltura, dell'ambiente e del territorio. Esso è momento didattico e conoscitivo, apporto fertile di idee, impegno tecnologico di aggiornamento degli operatori del settore e degli addetti ai lavori mirato alla gestione delle proprie realtà aziendali confrontandole con le esigenze di maggior reddito possibile e anche di minor rischi di impresa.

ASSISTENZA ON LINE

Telefonando al n. 080/5744733 - 080/5797748 dalle ore 08/00 alle 14/00 di tutti i giorni escluso il Sabato e i giorni festivi, ogni operatore agricolo si collegherà coi tecnici del C.O.P., per essere assistito e guidato nella conduzione pratica della propria azienda. Inoltre, gli imprenditori agricoli possono ricevere informazioni relative alle assicurazioni agevolate in agricoltura, chiedendo dell'Ufficio Difesa Passiva.

SERVIZIO FAX

I tecnici esperti del C.O.P. risponderanno per iscritto in breve tempo ai quesiti inviati tramite fax al n. 080/5277342 o posta su specifiche tematiche agronomiche ed, in particolare, sulla lotta guidata ed integrata e sulla difesa dalle avversità climatiche.

SITO WEB

Su www.condifesabari.it, e su www.agrometeopuglia.it, sito ufficiale dei Consorzi di Difesa, ogni operatore può vedere il bollettino meteorologico e fitosanitario settimanale.

Reg. Trib. n. 1425 del 18/06/1999

Redazione

C.O.P. - Via Tenente Casale, 27/D - 70123 BARI

Tel. 080/5744733 - Fax: 080/5277342

Tel. 080/5797748 - Fax: 080/5797781

E-mail: codiba.cop@virgilio.it

Presidente

Pietro Valenzano

Direttore Responsabile

Alfonso Guerra

Redazione Ufficio C.O.P. - Difesa Attiva

Angiuli Rocco Email angiuli.codiba@agrometeopuglia.it

Cardone Gianluigi Email gialuigicardone@virgilio.it

Fiore Onofrio

Piscopo Antonio

Ventafriida Vito

Redazione Ufficio Difesa Passiva

Padolecchia Vincenzo

Regalino Walter

Stampa in proprio

Ufficio divulgazione - C.O.P.

La realizzazione parziale o totale dei testi, dei dati e delle illustrazioni è vietata a termini di legge. E' consentita la riproduzione solo citando la fonte e previa autorizzazione scritta.

ASSOCIAZIONE REGIONALE CONSORZI DI DIFESA DELLA PUGLIA

Via Devitofrancesco, 2/N, 25 70124 BARI
Tel. 080/5429693 Fax. 080/5474700

CONSORZIO DI DIFESA DI BARI - C.O.P.

Via T. Casale, 27/D - 70123 Bari
Tel. 080/5744733 Fax. 080/5277342

CONSORZIO DI DIFESA DI BRINDISI - C.O.P.

Via T. Pisana, 96 - 72100 Brindisi
Tel. 0831/517140 Fax. 0831/511306

CONSORZIO DI DIFESA DI FOGGIA - C.O.P.

P.zza Padre Pio Nuovo Palazzo Caccavo, B - 71100 Foggia
Tel. 0881/636418 Fax. 0881/666832

CONSORZIO DI DIFESA DI LECCE - C.O.P.

Via Zara, 2 - 73100 Lecce
Tel. 0832/232134 Fax. 0832/232148

CONSORZIO DI DIFESA DI TARANTO - C.O.P.

Via Messina, 68 - 74100 Taranto
Tel. 099/4773430 Fax. 099/4773432